

INTERGRAPH KURSUSKATALOG 2. HALVÅR 2011





Indholdsfortegnelse

Velkommen	3
Generel Information	4
Oversigt over andre kurser, vi kan tilbyde	6
Kursusoversigt	7
Kursusbeskrivelser	8
- GeoMedia 6.1 - Grundkursus	8
- GeoMedia grundkursus for G/Tech-brugere	9
- GeoMedia Grid 6.1	10
- GeoMedia 3D	11
- Intergraph Mobile Maps [HD]	12
- GeoMedia Professional 6.1	13
- Udvidet GeoMedia for G/Tech-brugere	14
- GeoMedia Transportation 6.1	15
- GeoMedia Webmap Publisher 6.1	16
- GeoMedia 6.1 Præsentation af data	17
- GeoMedia 6.1 Administrator	18
- GeoMedia Professional 6.1 - Data Import/Eksport	19
- GeoMedia (Professional) 6.1 - Functional Attributes	20
- GeoMedia Warehouse Converter 6.1	21
- GeoMedia Webmap Enterprise 6.1	22
- GeoMedia 6.1 Metadata	23
- G/Technology Administrator	24
- G/Technology Designer	25
- Oracle Spatial og GeoMedia-teknologi	26
- XSL-stylesheets i HGH	27
Kurstilmelding	28
Kurstilmelding (eksempel)	29



Velkommen

Her er Intergraphs kursuskatalog for første halvår af 2011. Bemærk, at kataloget også er tilgængeligt på vores hjemmeside. Her vil kalenderen blive opdateret, hvis der sker ændringer.

Du kan tilmelde dig et eller flere kurser ved hjælp af blanketten sidst i kataloget. Du skal blot udfylde blanketten og faxe på 36 19 20 01 - så er du tilmeldt! Alternativt kan du også scanne og e-maile blanketten til lars.breumlund@intergraph.com. Blanketten kan også downloades fra vores hjemmeside i Word-format og udfyldes ad denne vej.

Hvis du ønsker at deltage i et kursus, men ikke har mulighed for at deltage på de angivne dage, så kontakt os - måske kan det lade sig gøre at flytte kurset til en anden dato.

Endelig vil jeg gerne opfordre dig til at lade os vide, hvis der er nogle kurser, der har speciel interesse for dig og dine kolleger. Vi vil forsøge at tage disse ønsker i betragtning, således at vi kan få planlagt de mest brugbare kurser fremover.

Med venlig hilsen

Lars Breumlund

Security Government & Infrastructure

E-mail: lars.breumlund@intergraph.com - tlf. 5214 1515

Intergraph

Hørkær 12A, 2730 Herlev

www.intergraph.dk





Generel information

Uddannelse og træning er afgørende for en succesfuld implementering af GIS-løsninger. Intergraph udbyder derfor løbende kurser i Intergraph software for at imødekomme vores kunders uddannelsesbehov.

Undervisere

Intergraphs kursusdeltagere undervises af højt kvalificerede konsulenter, som har arbejdet i branchen i adskillige år og har erfaring inden for flere tekniske områder fra installation og vedligeholdelse til software-support og softwareudvikling.

Sted

Kurserne afholdes i Intergraphs træningslokaler i Herlev, med mindre andet er angivet. Her er opsat træningsmaskiner, projektor og andet. Adressen er:

- Hørkær 12A, 2730 Herlev

Kontoret ligger 5 minutters gang fra Herlev S-station, og er således nemt at komme til med offentlige transportmidler. Der er en gangsti fra stationen til kontoret – stien er markeret på kortet nedenfor. Er man i egen bil, skal man have en parkeringstilladelse fra Intergraph ved ankomst.





Kursusform

Kurserne kører typisk fra 10-17 på første dag, og 9-16 på anden dag, men det kan dog variere. Formen er typisk teoretisk gennemgang af stof med efterfølgende praktiske øvelser. Der veksles mellem teori og praksis flere gange i løbet af en dag. Vi tilstræber maksimalt 8 deltagere og minimum 4 deltagere på hvert kursus.

Overnatning

For kurser over flere dage kan vi tilbyde deltagere overnatningsmulighed på Hotel Herløv Kro, som er 10 minutters gang fra vores kontor. Intergraph har en speciel rabataftale med Herløv Kro, så husk at nævne aftalen med Intergraph ved booking.

E-mail: hotel.herlev@email.dk

Tlf: 44 94 00 03.

Specialkurser

Kurser kan også afholdes hos jer lokalt – enten som standardkursus eller workshop. I disse tilfælde er prisen pr. medgået tid efter vores standard konsulenttakster. Dvs. omkostninger er selve tiden til kursets afholdelse, forberedelse samt evt. udgifter. I sådanne tilfælde udregnes tilbuddene enkeltvis.



Oversigt over andre kurser, vi kan tilbyde

Ud over de kurser, vi har valgt at sætte i kursuskalenderen, har vi en vifte af andre kurser, som vi kan tilbyde. Skulle et af disse kurser have interesse, så vil vi gerne afholde det, såfremt der kan samles minimum 4 deltagere. Tilmeld dig kurset, og så vil vi forsøge at koordinere tid.

- GeoMedia 6.1 Præsentation af data
- GeoMedia 6.1 Administrator
- GeoMedia Professional 6.1 - Data Import/Eksport
- GeoMedia (Professional) 6.1 - Functional Attributes
- GeoMedia Warehouse Converter 6.1
- GeoMedia WebMap Enterprise 6.1
- GeoMedia 6.1 Metadata
- Oracle Spatial og GeoMedia Teknologi
- XSL-stylesheets i HGH

G/Tech-kurser

- G/Technology Administrator
- G/Technology Designer

Tilmelding

Tilmeld dig ved hjælp af kursustilmeldingen sidst i dette katalog – se også det vedhæftede eksempel. Alternativt kontakt Lars Breumlund.

E-mail: lars.breumlund@intergraph.com

Tlf: 52 14 15 15.



Kursusoversigt

Følgende kurser afholdes i 2. halvår 2011:

Kursus	Dato	Underviser	Pris*
GeoMedia grundkursus	6.-7. september 2011 1. dag: 10.00 – 17.00 2. dag: 9.00 – 16.00	Lars Breumlund	8.800
GeoMedia grundkursus for G/Tech-brugere	8. september 2011 10.00 – 17.00	Lars Breumlund	4.500
GeoMedia Grid	21.-22. september 2011 1. dag: 10.00 – 17.00 2. dag: 9.00 – 16.00	Ole Morsing	8.800
GeoMedia 3D	6. oktober 2011 10.00 – 17.00	Ole Morsing	4.500
Intergraph Mobile Maps	3. november 2011 10.00 - 17.00	Tue Topholm	4.500
GeoMedia Professional	8.-9. november 2011 1. dag: 10.00 – 17.00 2. dag: 9.00 – 16.00	Lars Breumlund	8.800
Udvidet GeoMedia for G/Tech-brugere	10. november 2011 10.00 – 17.00	Lars Breumlund	4.500
GeoMedia Transportation	24. november 2011 10.00 – 17.00	Ole Morsing	4.500
GeoMedia WebMap Publisher	1. december 2011 10.00 - 17.00	Tue Topholm	4.500

*Alle priser er inklusiv morgenmad og frokost og eksklusiv moms.

Tilmeld dig ved hjælp af kursustilmeldingen sidst i dette katalog – se også det vedhæftede eksempel.

Alternativt kontakt Lars Breumlund.

E-mail: lars.breumlund@intergraph.com

Tlf: 52 14 15 15.



GeoMedia 6.1 – Grundkursus

GeoMedia er Intergraphs GIS-plattform til præsentation, analyse og plotgenerering. Deltagerne får en grundlæggende træning i anvendelse af GeoMedia.

Kurset indeholder følgende emner:

- Grundlæggende begreber (geoworkspaces, warehouses, featureklasser, dataservere mm.)
- Anvendelse af legende (symbologi, locatable, målestoksafhængig display mm.)
- Opsætning og anvendelse af attribut og spatiale forespørgsler (queries)
- Anvendelse af searches
- Opsætning af tematiske kort
- Digitalisering og editering af temaer eksemplificeret med lokalplangrænser, træbeplantning og vejudlæg.
- Opsætning og anvendelse af layout-vinduet
- Print til plotter og forskellige outputmuligheder

Kurset er berammet til 2 dage. Kurset kræver ikke forudgående kendskab til GeoMedia, men et vist kendskab til GIS forventes dog.

GeoMedia grundkursus for G/Tech-brugere

GeoMedia giver gode muligheder for analyser, tematiseringer og flotte print af ledningsdata. Deltagerne får en grundlæggende træning i anvendelse af GeoMedia i samspil med G/Tech-data. Der fokuseres især på attributanalyser og tematisering af G/Tech-data. Kurset indeholder følgende emner:

- Grundlæggende begreber (geoworkspaces, warehouses, dataservere mm.)
- Anvendelse af legend (symbologi, locatable, målestoksafhængig display mm.)
- Analyser på G/Tech-data. Eksempler:
 - Gas: Vis alle matrikler, som indeholder gas-aftagepunkt
 - Kloak: Vis alle delledninger, som er strømpeforede
- Anvendelse af tematiske kort. Eksempler:
 - Vis alle ledningsforbrugere efter forbrug. Farvelæg efter forbrug i intervaller.
 - Kloak: Vis alle delledninger efter størrelse /dimension (og evt materiale), grupperes i farver efter størrelse.
 - Vand: Vis vandledninger fordelt på anlægsår i grupper i 10-års intervaller.
- Opsætning og anvendelse af spatiale analyser
- Import og eksport af AutoCAD- og Microstation-data
- Opsætning og anvendelse af layoutvinduet
- Print til plotter og forskellige outputmuligheder.

Kurset er berammet til 1 dag.

GeoMedia Grid 6.1

GeoMedia Grid er Intergraphs løsning til grid-analyser. GeoMedia Grid er en overbygning til GeoMedia og GeoMedia Professional og er tæt integreret med GeoMedias øvrige funktionalitet.

Grid-analyser benyttes traditionelt indenfor miljøområdet, men kurset vil også omhandle anvendelser på andre områder. Kurset indeholder bl.a. følgende emner:

- Datamodeller: Grid og vektor
- Forberedelse af data
- Feature Class til Grid-konvertering
- Grid til Feature Class-konvertering
- Interpolation
- Grid/raster-konvertering
- Redigering/manipulation af grid-data
- Visualisering af grid-analyser

Der vil blive lagt vægt på øvelser, hvor funktionaliteten i GeoMedia Grid benyttes til løsning af praktiske problemer. Som eksempler på de anvendelser, kurset omhandler, kan nævnes:

- Hot spot-analyser (tæthedsanalyser)
- Digitale HøjdeModeller (DHM)
- Beregning af vandskel
- Volumenberegning
- Forandringsanalyse
- Forureningsanalyser
- Synsfelt-beregning (fx placering af master)
- Ruteplanlægning

Kurset er berammet til 2 dage.

GeoMedia 3D

GeoMedia 3D er et nyt modul til GeoMedia og GeoMedia Professional til visualisering af GIS-data i 3D.

Under kurset vil deltagerne arbejde med en række praktiske øvelser, som direkte kan overføres til de konkrete opgaver, der arbejdes med i hverdagen. Kurset fokuserer på følgende emner:

- Valg af datamodeller
- Vektordata (punkter, linjer, flader)
- Rasterdata (fx ortofotos)
- Terrændata
- Etablering og vedligeholdelse af 3D-data.
- Symbologi i 3D
- 3D-vinduet - navigering
- Indlægning af projektdata (fx fra Google SketchUp)
- Fly-throughs
- Optagelse af præsentationer som video

Kurset er berammet til 1 dag. Kurset forudsætter grundkursus i GeoMedia eller GeoMedia Professional. Det vil være en fordel at have kendskab til Grid-analyser fra fx GeoMedia Grid.

Intergraph Mobile Maps [HD]

Intergraph Mobile Maps er Intergraphs danskudviklede mobile registreringsløsning til hhv. Apple iPhone og Apple iPad. Løsningen kan konfigureres af en administrator/superbruger og herved tilpasses forskellige registreringsformål – vel at mærke uden behov for programmering.

På kurset vil deltagerne have mulighed for at arbejde med egne konfigurationer.

Kurset indeholder følgende emner:

- Introduktion til Intergraph Mobile Maps [HD]
- Introduktion til konfigurationsmuligheder
- Håndtering af brugerrettigheder
- Opsætning af simpel konfiguration
- Ændring af zoomniveauer, dropdown-menuer, checkbokse etc.
- Ændring af attributeditering
- Opsætning og anvendelse af søgninger (kun iPad)
- Opsætning af OGC-kompatible webservices (WMS/WFS)

Kurset er berammet til 1 dag

GeoMedia Professional 6.1

Deltagerne får en grundlæggende træning i anvendelse af GeoMedia Professional – specielt med henblik på digitalisering og editering af data. Kurset indeholder følgende emner:

- Grundlæggende begreber (geoworkspaces, warehouses, dataservere mm.)
- Anvendelse af legend (symbologi, locatable, målestoksafhængig display mm.)
- Opsætning og anvendelse af attribut- og spatiale forespørgsler (queries)
- Hånddigitalisering, koordinatindtastning og andre digitaliseringsfunktioner
- Snapopsætninger
- Break-features og andre optioner ved digitalisering og editering
- Detaljeret gennemgang af funktionerne Edit Geometry, Redigitize Geometry og Continue Geometry
- Merge og split samt andre editeringsfunktioner
- Validering af topologiske og geometriske fejl
- Pointloader og andre specielle databasefunktioner
- Import og eksport af data
- Opsætning og anvendelse af layout-vinduet
- Print til plotter og forskellige outputmuligheder

Kurset er berammet til 2 dage.

Udvidet GeoMedia for G/Tech-brugere

Kurset bygger videre på GeoMedia grundkursus for G/Tech-brugere. Kurset indeholder følgende emner:

- Opsummering af den grundlæggende anvendelse af GeoMedia
- Opsætning og anvendelse af spatiale analyser
- Avanceret opsætning af G/Tech-data
- Import og eksport af AutoCAD- og Microstation-data
- Opsætning og anvendelse af layoutvinduet
- Print til plotter og forskellige outputmuligheder. Eksempler:
 - Vand: Oversigtskort med brandhaner fordelt efter størrelse/kapacitet
 - Flotte oversigtskort med vejnavne, husnumre, bygninger, søer, jernbaner, stier.

Kurset er berammet til 1 dag.

GeoMedia Transportation 6.1

Geomedia Transportation-produkterne bygger på Intergraphs mangeårige erfaring med udvikling af software inden for transportområdet. Produktsuiten består af GeoMedia Transportation Analyst og GeoMedia Transportation Manager, hvor GeoMedia Transportation Analyst er en del af GeoMedia Transportation Manager.

Under kurset vil deltagerne arbejde med en række praktiske øvelser, som direkte kan overføres til de konkrete opgaver, der arbejdes med i hverdagen. Kurset fokuserer på vejdata og behandler bl.a.:

- Valg af datamodeller
- Etablering og vedligeholdelse af vejnet.
- Analyser på vejnet.
- Vedligeholdelse af distribuerede vejdata
- Integration med vejforvaltningssystemer
- Ruteoptimering
- Oprettelse af ruter
- Isokronkurver

Kurset er berammet til 2 dage. Kurset forudsætter grundkursus i GeoMedia eller GeoMedia Professional.

GeoMedia WebMap Publisher 6.1

GeoMedia WebMap er Intergraphs webbaserede GIS-løsning og benyttes til både intranet og Internet. Med GeoMedia WebMap følger administrationsværktøjet GeoMedia WebMap Publisher, som tillader konfiguration og publicering af web sites (inklusive symbologi) – dette vel at mærke uden behov for programmering!

På kurset vil deltagerne arbejde med konfiguration af deres eget website, som vil blive konfigureret fra bunden. Kurset indeholder følgende emner:

- Introduktion til den underliggende GeoMedia WebMap
- Introduktion til administrationsværktøjet GeoMedia WebMap Publisher
- Konfiguration af basalt website
- Ændring af symbologielementer (såsom farve, lokalisbarhed, målestoksafhængigt display mm.)
- Opsætning af standardværktøjer (såsom zoom ind og ud)
- Opsætning af flere kort i samme website
- Opsætning af tematiske kort
- Definition af hotspots og tooltips
- Rapporteringsværktøjer (inkl. eksport til regneark)
- Opsætning og anvendelse af attributforespørgsler (queries)
- Opsætning og konfiguration af print
- OGC-kompatible webservices (WMS/WFS)

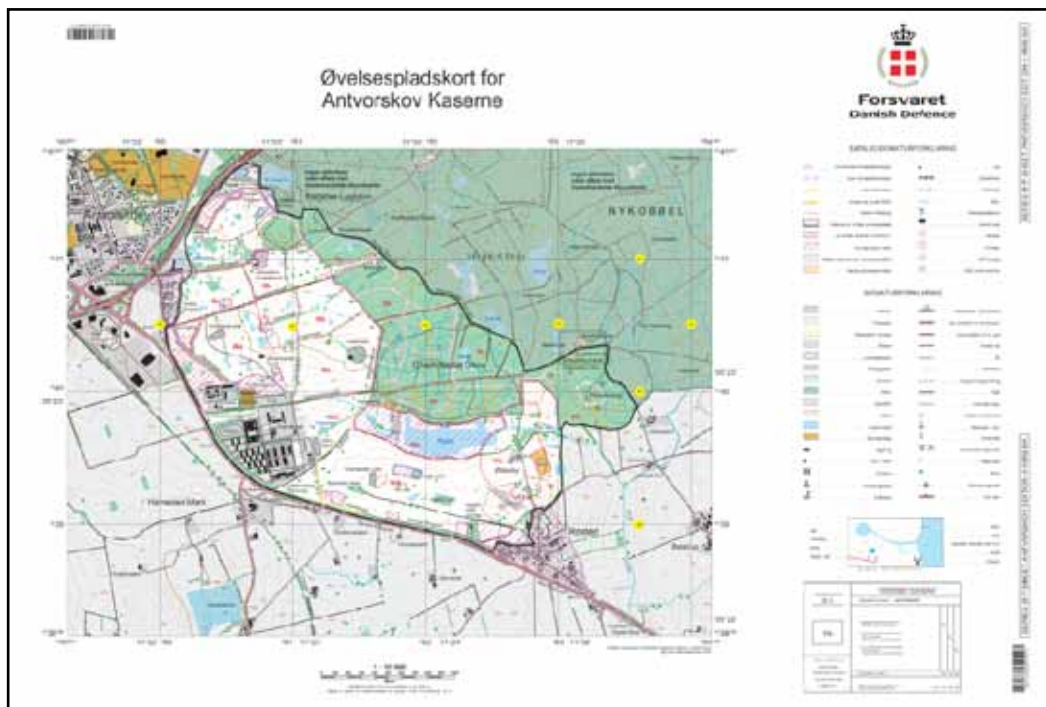
Kurset er berammet til 2 dage.

GeoMedia 6.1 Præsentation af data

Med GeoMedia 6.1 er der bygget en solid platform til opbygning af avanceret præsentation af GIS-data i GeoMedias layoutmodul. En vigtig disciplin er her også forskellige muligheder og udfordringer for output. Kurset indeholder følgende emner:

- Grundlæggende funktioner i layoutmodulet
- Opsætning af plot med editingsværktøjerne
- Anvendelse af avancerede symbologi ved præsentation af data (translucency, skravering, mønster)
- Import af objekter (datavindue, logoer, strekkoder)
- Håndtering af forskellige outputformater (tiff, jpg, PDF, Map2PDF)
- Opbygning, anvendelse og distribution af layout-templates
- Foreberedelse til anvendelse i GeoMedia batchplot

Kurset er berammet til 1 dag. Kurset kræver forudgående kendskab til GeoMedia 6.1.



GeoMedia 6.1 Administrator

GeoMedia 6.1 er den største opgradering af GeoMedia nogensinde. I GeoMedia 6.1 findes en række nye systemadministratorfunktioner, som i høj grad er relevante ved GIS-administration. I kurset vil vi gå i detaljer med systemadministrationsfunktionerne, hvad der ikke er tid til i et brugerkursus. Kurset indeholder følgende emner:

- Administration og distribution af GeoWorkspace informationer (queries, legends, styles mm.) ved anvendelse af Libraries.
- Opsætning af Geoworkspace skabeloner (GeoWorkspace Templates)
- Opsætning og anvendelse af warehouse connections
- Opsætning af data fra fremmede formater. Især Microstation V7- og V8-data med attributter og MapInfo-opsætning
- Kategorisering og remodellering af data ved hjælp af Categories
- Desktop (menu og toolbar)-konfiguration og administration i XML-filer
- Håndtering af koordinatsystemer især kombination af system 34- og system 2000-datasæt ved anvendelse af KMS trans.
- Opbygning og administration af symboler i SVG-filer
- Import af symbologi fra style-filer (gsd), Microstation cellebiblioteker mm.
- Gruppering af legends til håndtering af store legends
- Anvendelse af Output to feature class
- Anvendelse af GeoMedia Batchplot
- Anvendelse af Database Utilities

Kurset er berammet til 2 dage.

GeoMedia Professional 6.1

– Data Import/Eksport

Med dataserverteknologien er GeoMedia Professional et enestående værktøj til import og eksport af data. Specielt under eksport af data er der særlige forhold for de enkelte GIS-formater, der analyseres nærmere. Under kurset behandles:

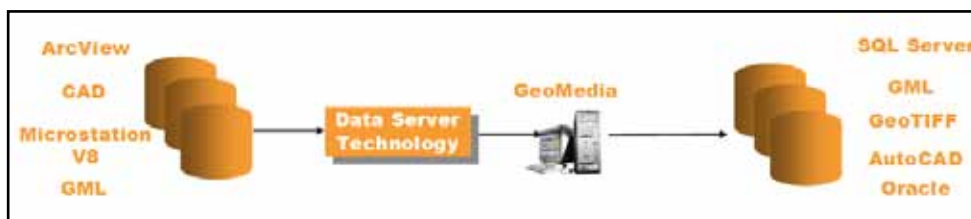
Import af data

- Warehouse opsætning – herunder koordinatsystemopsætning
- Anvendelse af Output To Feature Class
- Særlige forhold ved import af data til SQL-Server og Oracle Spatial
- GeoMedia kontra Warehouse Converter

Eksport af data

- Microstation version 7 og 8
- Geographics version 8
- AutoCAD
- Smartstore Publisher
- MapInfo
- Arcview
- GeoMedia kontra Warehouse Converter

Kurset er berammet til 1 dag. Kurset forudsætter grundkursus i GeoMedia eller GeoMedia Professional. Selvom visse dele af dette kursus strengt taget ikke kræver GeoMedia Professional (men kun GeoMedia), vil hele kurset blive afholdt på GeoMedia Professional.



GeoMedia (Professional) 6.1 – Functional Attributes

Med mere end 120 funktioner er Functional Attributes (FA) et fremragende værktøj til forædling af GIS-data. Functional Attributes er imidlertid ikke altid lige simpelt at gå til. Derfor tilbydes et kursus i denne specielle GeoMedia-funktionalitet.

Via en række nyttige eksempler skabes en forståelse for anvendelse af Functional Attributes. Under kurset arbejdes desuden med Functional Attributes ved anvendelse af:

- Avanceret attributbaseret display af data
- Analytical Merge
- Spatial Aggregation
- Warehouse Converter
- Opdatering af data (denne del kræver GeoMedia Professional)

Kurset er berammet til 1 dag. Kurset forudsætter grundkursus i GeoMedia eller GeoMedia Professional. En mindre del af dette kursus kræver brug af GeoMedia Professional.

GeoMedia Warehouse Converter 6.1

Med dataserverteknologien er GeoMedia Professional et enestående værktøj til import og eksport af GIS-data. Intergraph Danmark har på basis af GeoMedia Professional udviklet GeoMedia Warehouse Converter, der giver mulighed for batch-konvertering og remodellering af GIS-data mellem forskellige data warehouses. Følgende emner gennemgås på kurset:

- Supporterede dataformater
- ReadOnly/ReadWrite Warehouses
- Opsætning af script til Geomedia Warehouse Converter
- Opsætning af automatisk batch-afvikling i Windows
- Scriptgenerator
- Opsætning af Warehouse forbindelser (connections)
- Opsætning af koordinatsystemer og -transformationer
- Remodellering af data
- Attribut-filtrering af data
- Spatial filtrering af data
- Muligheder med Functional Attributtes
- Specifikke dataformater: WFS, Microstation geographics, CAD, ODBC, Oracle, SQL-Server
- Opsætning til læsning af data fra eksempelvis miljøportalen

Kurset er berammet til 1 dag. Kurset forudsætter grundkursus i GeoMedia eller GeoMedia Professional.

GeoMedia WebMap Enterprise 6.1

GeoMedia WebMap Professional er Intergraphs udvidede webbaserede GIS-løsning. Med GeoMedia WebMap Professional følger værktøjet GeoMedia WebMap Enterprise, som ligesom sin "lillebror" GeoMedia WebMap Publisher tillader konfiguration og publicering af websites.

På kurset vil deltagerne komme til at arbejde med konfiguration af et GeoMedia WebMap Enterprise fra grunden med fokus på den konfiguration og de muligheder, der ligger ud over GeoMedia WebMap Publisher. Kurset indeholder følgende emner:

- Introduktion til den underliggende GeoMedia WebMap Professional
- Introduktion til administrationsværktøjet
- Konfiguration af basalt website
- Administration og håndtering af brugere
- Dataregistrering og vedligeholdelse
- Opsætning og brug af hierarkisk signaturforklaring – og kombination af flere kort
- Præsentation og navigation i komplekse datamodeller
- Muligheder for Geo-caching og integration med tredjeparts-applikationer via XML

Kurset er berammet til 2 dage. Kurset forudsætter grundkursus i GeoMedia eller GeoMedia Professional samt kendskab til GeoMedia WebMap.

GeoMedia 6.1 Metadata

GIS-databaser flourer på Internettet og i organisationer uden dokumentation af nøgleinformationer om data (metadata). GeoMedia 6.1 er udbygget med muligheden for håndtering af metadata i GeoMedia-miljøer. Kombineret med implementering af ISO-standarden for georelaterede metadata kan danske metadata nu håndteres i et GeoMedia-miljø. Kurset indeholder følgende emner:

- Hvad er metadata? Danske eksempler på metadata.
- Kort redegørelse for ISO-standarderne: ISO-19115 og ISO-19139.
- Den danske implementering af ISO-standarderne
- Danske initiativer på metadata-området. Hvad gør Intergraph?
- Opsætning og administration af metadata i Catalog-funktionen
- Opdatering af metadata på featureklasse-niveau
- Opdatering af metadata på feature-niveau
- Dannelse af metadata ud fra eksisterende databaseinformationer
- Forespørgsler på metadata i GeoMedia
- Eksport af metadata-database til GeoMedia WebMap (GeoConnect)
- Import og eksport af metadataopsætninger i XML-filer
- GeoMedia Metadata SIG (brugergruppe)

Kurset er berammet til 1 dag. Kurset kræver forudgående kendskab til GeoMedia 6.1.

G/Technology Administrator

Kurset henvender sig til den nye administrator af G/Technology, som har en indgående forståelse af Windows, Oracle, SQL samt GIS og ledningsregistrering. Desuden skal kursisten have gennemført G/Technology Designer brugerkurset eller have tilsvarende kendskab til G/Technology. Kurset vil veksle mellem teori/gennemgang og praktiske øvelser i G/Technology Administrator. Note: Der benyttes engelsk kursusmateriale.

Følgende emner behandles på kurset:

- G/Technology systemgennemgang
- Konfiguration af G/Technology
- Publicering af data og metadata
- Softwareopgraderinger
- Database-tuning
- Flytning af metadata fra udvikling til produktion
- Adgangskontrol
- Datastruktur
- Data import
- Grafisk præsentation
- Attribut-præsentation
- Placering af features
- Analyse og forespørgselsmetadata
- Metadata-konfiguration
- Relationer
- Jobs/Lange transaktioner
- Plot
- Metadata Explorer

Kurset er berammet til 3 dage.

G/Technology Designer

Kurset henvender sig til den nye slutbruger af G/Technology Designer, som i forvejen er en rutineret anvender af Windows og har en god forståelse af GIS/Ledningsregistrering.

Under kurset vil deltagerne arbejde med mange praktiske øvelser, som direkte kan overføres til de konkrete opgaver, der arbejdes med i hverdagen. Følgende emner behandles på kurset:

- Workspaces
- Brugergrænseflade
- Views, zoom og lagstyring
- Feature Explorer
- Jobmiljø/lange transaktioner
- Featureplacering
- Etablering af topologi
- Editering
- Konstruktionsværktøjer
- Forespørgsler og analyser
- Trace og rapporter
- Plotning og templates

Kurset er berammet til 3 dage.

Oracle Spatial og GeoMedia-teknologi

Ved at oprette datawarehouses i Oracle Spatial har man med GeoMedia-produkterne en central databaseløsning, der enkelt giver alle i organisationen mulighed for at arbejde med GIS-data.

Under kurset behandles:

- Oracle Spatial og Locator
- Databaseinstallation og -konfiguration
- Oracle updates og patches
- Spatiale koncepter (Metadata, MDSYS Database brugeren, og SDO_GEO-METRY Datatypen)
- GeoMedia (ReadOnly vs ReadWrite, Metadata, GDOSYS Database brugeren og oprettelse af GDOSYS Schema)
- Konvertering af data til Oracle
- Datavalidering
- Indeksring & tuning
- GeoMedias Database Utilities
- Views
- Spatiale filtre
- Reference features
- Picklists
- Native Queries Scripts

Kurset er berammet til 2 dage. Kurset forudsætter grundkursus i GeoMedia eller GeoMedia Professional. Kurset vil blive afholdt med GeoMedia Professional.

XSL-stylesheets i HGH

Til GeoMedia WebMap Publisher er der udviklet en række specielle danske funktioner, der samlet går under betegnelsen "Hvad-Gælder-Her" (HGH). I HGH anvendes XML som dataudvekslings- og dokumentformat. De forskellige systemkomponenter i HGH udveksler XML-filer. Også søgeresultater og rapporter er i XML-format.

Når XML-dokumentet vises for brugeren, bliver XML'en oversat til HTML og CSS ved hjælp af et XSL-stylesheet, så det i sidste ende bliver forståeligt for (almindelige) mennesker. På kurset vil deltagerne arbejde med tilpasning af XSL-stylesheets i praksis.

Kurset indeholder følgende:

- Introduktion til XML og XSL
- Praktiske opgaver
- Gennemgang af XSL-stylesheets i HGH
- Workshop i opsætning af HGH-rapport

Kurset er berammet til 1 dag. Kurset forudsætter kendskab til HGH konceptet – enten via GeoMedia HGH Desktop eller GeoMedia WebMap HGH Enterprise.

Kurstilmelding



Tilmelding til ét eller flere kurser sker ved, at nedenstående skemaer udfyldes, underskrives og returneres på fax 36 19 20 01. Alternativt scannes dokumentet og returneres på email lars.breumlund@intergraph.com

Kursus / dato	Antal deltagere	Pris pr. deltager	Samlet pris pr. kursus
GeoMedia grundkursus 6.-7. september 2011		8.800	
GeoMedia grundkursus for G/Tech-brugere 8. september 2011		4.500	
GeoMedia Grid 21.-22. september 2011		8.800	
GeoMedia 3D 6. oktober 2011		4.500	
Intergraph Mobile Maps 3. november 2011		4.500	
GeoMedia Professional 8.-9. november 2011		8.800	
Udvidet Geomedia for G/Tech- brugere 10. november 2011		4.500	
GeoMedia Transportation 24. november 2011		4.500	
GeoMedia WebMap Publisher 1. december 2011		4.500	
		I alt	

Alle priser er eksklusiv moms. Tilmelding skal ske senest en uge før kursets afholdelse. Der tages forbehold for, at Intergraph må afvise tilmeldingen, hvis der ikke længere er plads på det pågældende kursus. Kurserne faktureres ved modtagelse af denne tilmelding, med mindre andet aftales.

I henhold til regler fra det offentlige om betaling af regninger skal følgende oplysninger anføres, før Intergraph kan modtage ordre fra det offentlige.

Organisation <skal udfyldes>	
Adresse <skal udfyldes>	
Navn med blokbogstaver <skal udfyldes>	
Underskrift <skal udfyldes>	
Dato <skal udfyldes>	
EAN-nummer <skal udfyldes>	
Ordre- eller rekvisitionsnummer <kan udfyldes>	
Person- eller anden reference <kan udfyldes>	
Evt. internt konteringsnummer <kan udfyldes>	




Kurstilmelding (eksempel)

Nedenfor er angivet et eksempel på en udfyldt kurstilmelding. Dokumentet kan også downloades i MS Word-format fra <http://www.intergraph.com/global/dk/training/kurser.aspx>

Kurstilmelding


Tilmelding til ét eller flere kurser sker ved, at nedenstående skemaer udfyldes, underskrives og returneres på fax 36 19 20 01. Alternativt scannes dokumentet og returneres på email lars.breumlund@intergraph.com



Kursus / dato	Antal deltagere	Pris pr. deltager	Samlet pris pr. kursus
GeoMedia grundkursus 6.-7. september 2011	2	8.800	17.600
GeoMedia grundkursus for G/Tech-brugere 8. september 2011		4.500	
GeoMedia Grid 21.-22. september 2011		8.800	
GeoMedia 3D 6. oktober 2011	1	4.500	4.500
Intergraph Mobile Maps 3. november 2011		4.500	
GeoMedia Professional 8.-9. november 2011		8.800	
Udvidet Geomedia for G/Tech- brugere 10. november 2011		4.500	
GeoMedia Transportation 24. november 2011		4.500	
GeoMedia WebMap Publisher 1. december 2011		4.500	
	I alt		22.100

Alle priser er eksklusiv moms. Tilmelding skal ske senest en uge før kursets afholdelse. Der tages forbehold for, at Intergraph må afvise tilmeldingen, hvis der ikke længere er plads på det pågældende kursus. Kurserne faktureres ved modtagelse af denne tilmelding, med mindre andet aftales.

I henhold til regler fra det offentlige om betaling af regninger skal følgende oplysninger anføres, før Intergraph kan modtage ordre fra det offentlige.

Organisation <skal udfyldes>	INTERGRAPH DANMARK A/S
Adresse <skal udfyldes>	HØRNER 12A - 8730 HØRLEV
Navn med blokbogstaver <skal udfyldes>	PIILKE CARLSEN
Underskrift <skal udfyldes>	
Dato <skal udfyldes>	9. 8. 2011
EAN-nummer <skal udfyldes>	123458910
Ordre- eller rekvissionsnummer <kan udfyldes>	
Person- eller anden reference <kan udfyldes>	RBC
Evt. internt konteringsnummer <kan udfyldes>	