



## INTERGRAPH MAPS

### Cloubaseret GIS. Fremtiden er her nu

Intergraph Maps er en moderne serviceorienteret webplatform til publicering og visning af organisationens geodata. Intergraph Maps består dels af en alsidig geodata servicebus til publicering af geodata via SOAP og REST services, og dels af en fleksibel og moderne kortklient. Intergraph Maps er naturligvis klar til at håndtere INSPIRE-direktivets krav til data, metadata og webservices.

#### Cloud Computing

Intergraph anvender cloud computing via Amazon Webservices til at sikre en stabil, hurtig og ikke mindst sikker afvikling af Intergraph Maps. Kombineret med Intergraph Apps kan Intergraph tilbyde en samlet drift af hele organisationens GIS-platform, inkl. webservices, datalagring og desktop-GIS.

Intergraph Maps er Intergraphs seneste generation af web-baserede geodataapplikationer. Intergraph Maps er baseret på en serviceorienteret arkitektur, og al kommunikation mellem applikationerne foregår via åbne og standardiserede webservices. Det gør det muligt dels at forbinde til og se data publiceret med egne såvel som eksterne tjenester, og dels at publicere data til omverdenen.

### OGC WEBSERVICES

Intergraph Maps kan betragtes som en geodata servicebus og udstiller en lang række OGC webservices, som gør det muligt at publicere geodata til både interne såvel som eksterne brugere. Alle webservices udstilles via SOAP og REST og lever op til de relevante OGC- og ISO-specifikationer (se infoboks på næste side for information om, hvilke standarder der understøttes).

Intergraph Maps indeholder en lang en række avancerede værktøjer til administration af løsningen, herunder værktøjer til overvågning, performancemåling, brugergodkendelse, adgangstilladelse etc. Herudover kan Intergraph Maps både udstille egne metadata og hente eksterne metadata via CSW-T.

#### Understøtter alle gængse formater

Som alle Intergraphs produkter indeholder Intergraph Maps den unikke dataserver-teknologi, som gør Intergraph Maps i stand til at arbejde med geodata i alle gængse formater, åbne standarder såvel som proprietære filformater. Eksempler herpå er Microsoft SQL Server, Oracle Spatial, GML, KML, Shape, Tab, SmartStore samt en række CAD-formater såsom DGN.

### MODERNE BRUGERGRÆNSEFLADE

Intergraph Maps' brugergrænseflade er flot, funktionel og intuitiv at anvende i fuldt kortvindue og som mindre kort indlejret direkte i websiden. Intergraph Maps afvikles direkte i en webbrowser og kræver derfor ingen installation eller nogen former for browser-plugins. Det betyder, at brugerne har frit valg mellem alle nyere webbrowsere – traditionelle såvel som mobile webbrowsere.

#### Sikker og stabil forbindelse til datakilder

Takket være løsningens moderne IT-arkitektur kan der oprettes forbindelse til flere datakilder samtidig, og data samles sømløst direkte i browseren. Eksempelvis kan egne data frit kombineres med data fra Kortforsyningen, Miljøportalen, PlansystDK og andre eksterne datakilder. Det giver mindre ventetid for brugerne og sikrer, at arbejdet kan gennemføres, selv om en eller flere datakilder måtte være ustabile eller helt utilgængelige. Det sikrer effektivitet og stabilitet i arbejdet.



## En fleksibel løsning

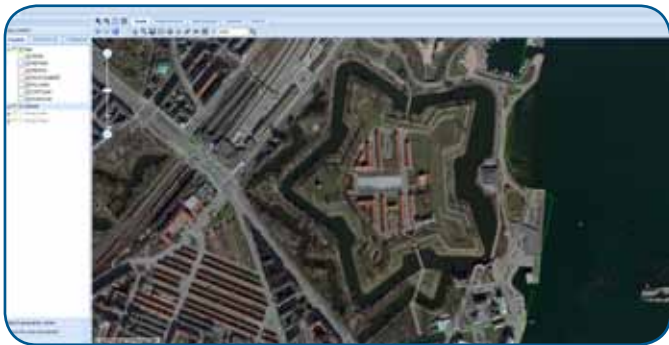
Brugere kan anvende kortopsætninger, der er foruddefinerede af administratoren, eller anvende personlige indstillinger.

Kortopsætninger lagres i det åbne WMC (Web Map Context) format, således at opsætningerne kan anvendes i andre løsninger, der understøtter de åbne OGC-standarder. Det gør det enkelt at målrette brugergrænsefladen til forskellige behov og brugergrupper samt dele information med alle relevante parter.

Intergraph Maps tilbyder alle de værktøjer, der forventes af et moderne webGIS i form af såkaldte widgets. Eksempler på værktøjer er geografiske søgninger (eks. Via AWS'en), metadatasøgninger, analyseværktøjer, "Hvad gælder her", integration til ESDH etc. Udvalget af widgets vil løbende blive udvidet, efterhånden som nye ønsker og behov opstår. Det gør Intergraph Maps til et fleksibelt og fremtidssikret arbejdsredskab.

## Intergraph Mobile Maps

Vi tror, at fremtiden er mobil – også inden for geodata. Derfor har vi ligeledes lanceret Intergraph Mobile Maps, som er en mobil GIS-plattform, som kan afvikles på alle gængse Smartphones såsom iPhone/iPad, Windows Mobile, Blackberry, Symbian m.fl. Det giver mulighed for, at medarbejderne kan tage arbejdet med i marken, men også mulighed for at tilbyde en række mobile services til borgere og eksterne interessenter.



## Intergraph Maps & Apps understøtter:

Sagsbehandling og borgerkommunikation

Indlejret eller fuld skærm

Digitalisering

ESDH-integration

Stærke analyseværktøjer

Geografiske søgninger

Metadatasøgninger

Kompatibel med alle nyere browsere uden brug af plugins

Asynkron datakommunikation

Moderne arkitektur: .NET 3.5, AJAX & JavaScript

Styling via CSS

## Intergraph Maps & Apps understøtter:

WMS (Web Map Service)

WMTS (Web Map Tiling Service)

WFS (Web Feature Service)

WFS-G (Gazetteer Service)

WPS (Web Processing Service)

WCTS (Web Coordinate Transformation Service)

CSW-T (Transactional Catalogue Web Service)

## OM INTERGRAPH

Intergraph er en førende global leverandør af engineering og geospatial software, som hjælper kunder til at visualisere komplekse data. Virksomheder og offentlige myndigheder i mere end 60 lande anvender Intergraphs industrispecifikke software, som omformer enorme mængder information til letforståelige visuelle fremstillinger og giver handlekraftig indsigt.

Intergraph udvikler geospatiale (GIS-) løsninger til opgaver inden for beredskab, ledningsregistrering og digital forvaltning.

For mere information, besøg [www.intergraph.dk](http://www.intergraph.dk).

## KONTAKT

Vil du vide mere om Intergraph Maps & Apps, så kontakt

**Department Manager Mads Bjørn-Møldrup**

**Intergraph Danmark A/S**

**Tlf.: +45 5214 1516**

**[mads.moldrup@intergraph.com](mailto:mads.moldrup@intergraph.com)**

