



INTERGRAPH MAPS & APPS

Cloud-baseret GIS. Fremtiden er her nu

Intergraph Maps & Apps er en ny, revolutionerende måde at håndtere geodata på. Med disse to kort på hånden er det muligt at indsamle, vedligeholde og distribuere organisationens geografiske forvaltningsgrundlag uden alt besværet med at drifte og vedligeholde GIS-plattformen. Vores bud er, at du med Intergraph Maps & Apps kan spare ca. 20 % på driften af GIS.

Intergraph klarer driften for jer

Intergraph Apps åbner op for, at hele organisationens GIS-plattform, inkl. alle desktop-applikationer, spatiale databaser samt filbaserede geodata, kan flyttes ud af organisationen og over i Intergraphs driftmiljø. Intergraph overtager hermed ansvaret for drift af platformen, herunder varetagelse af sikkerhedsopdateringer, produktopgraderinger, patches etc.

Cloud Computing

Intergraph Maps & Apps anvender cloud computing via Amazon Webservices til at sikre en stabil, hurtig og ikke mindst sikker afvikling af applikationerne. Intergraph garanterer høj opetid og god performance via en standardiseret servicelevel agreement (SLA), og Intergraph står således som garant for, at hele GIS-plattformen fungerer og kører efter hensigten.

Integration til den fællesoffentlige brugerstyring (via Miljøportalens ADFS) sikrer single sign-on og er tilsvarende med til at sikre, at kun egne brugere har adgang til organisationens data.

Software as a Service

Intergraph Maps & Intergraph Apps kan erhverves som Software as a Service (SaaS). Det betyder, at hele løsningen kan finansieres via en fleksibel abonnementsordning, som ikke kræver en initial investering i software.



Åbne standarder

Intergraph har altid været dedikeret til åbne standarder og var med til at grundlægge Open Geospatial Consortium (OGC), som er organisationen bag de åbne standarder på geodataområdet. Intergraphs produkter er derfor i stand til at udveksle data via åbne, standardiserede snitflader, men er også i stand til at håndtere markedets mest udbredte proprietære dataformater. Det betyder, at der næsten ingen grænser er for, hvilke geodata Intergraphs produkter kan håndtere og sammenstille.

INTERGRAPH MAPS

Intergraph Maps er seneste generation webGIS til både sagsbehandlere og borgere. Intergraph Maps er baseret på en service-orienteret arkitektur (SOA), og al datakommunikation foregår via åbne og standardiserede webservices.

Intergraph Maps understøtter etablering af din organisations spatiale datainfrastruktur (SDI), som giver mulighed for at etablere, vedligeholde og ikke mindst dele jeres geodata. Intergraph Maps er udviklet i samarbejde med EU-kommisionen og lever derfor op til det europæiske INSPIRE-direktiv. Det betyder, at Intergraph Maps har stærke værktøjer til håndtering af data såvel som metadata, herunder søgning, editering og publicering. Alt foregår sømløst, og brugergrænsefladen kan let foruddefineres til forskellige behov og samtidig tilpasses individuelt af brugerne.

Intergraph Maps tilbyder slutbrugerne en moderne og intuitiv brugergrænseflade, der sikrer, at arbejdsgangene kan udføres på en smidig og effektiv måde. Eksempelvis håndteres forbindelsen til eksterne datakilder asynkront, således at en arbejdsgang kan fortsættes, selv om en eller flere datakilder af og til er utilgængelige. Det giver effektivitet og stabilitet i arbejdet uden unødigt ventetid.

Intergraph Mobile Maps

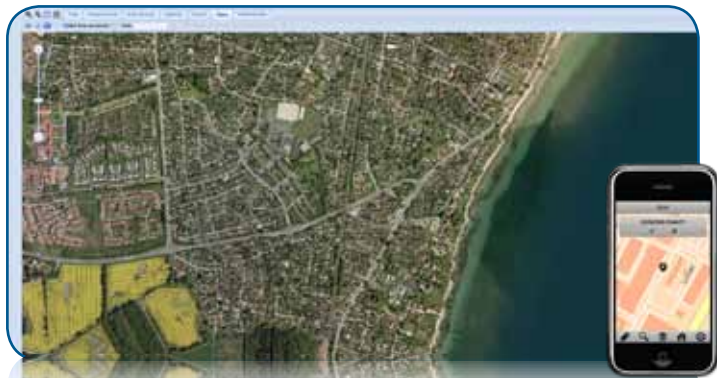
Vi tror, at fremtiden er mobil – også inden for geodata. Derfor har vi ligeledes lanceret Intergraph Mobile Maps, som er en mobil GIS-plattform, som kan afvikles på alle gængse Smartphones såsom iPhone/iPad, Google Android, Windows Mobile, Blackberry og Symbian.

Intergraph Mobile Maps giver ikke blot mulighed for, at medarbejderne kan tage arbejdet med i marken, men også for at tilbyde en række mobile services til borgere samt eksterne interessenter og samarbejdspartnere.

INTERGRAPH APPS

Intergraph Apps tilbyder slutbrugerne fuld desktop-funktionalitet – blot uden besværet med at vedligeholde lokale PC-installationer. Brugere vil ikke mærke forskel, og brugergrænsefladerne kan skræddersyes til de enkelte arbejdsgange.

Intergraph Apps gør brug af den seneste Microsoft Server-teknologi, som gør det muligt at afvikle traditionelle desktop-applikationer direkte på serveren. Når brugeren klikker på applikationens ikon, åbnes i stedet en fjernadgang til den pågældende applikation – en sikker, krypteret fjernadgang naturligvis.



Intergraph Maps & Apps understøtter:

- WMS (Web Map Service)
 - WFS (Web Feature Service)
 - WMTS (Web Map Tiling Service)
 - WCS (Web Coverage Service)
 - WPS (Web Processing Service)
 - KML og GML
 - Oracle Spatial
 - Microsoft SQL Server
 - ArcInfo / ArcView
 - MapInfo
 - CAD-filer
- ...og et utal af øvrige datakilder

Intergraph Apps udbyder:

- GeoMedia Professional
 - GeoMedia Transportation
 - GeoMedia Grid
 - GeoMedia Grønne Områder
 - GeoMedia Vejstyr
 - GeoMedia HGH (Hvad Gælder Her)
 - GeoMedia Warehouse Converter
- ...og en lang række øvrige applikationer

OM INTERGRAPH

Intergraph er en førende global leverandør af engineering og geospatial software, som hjælper kunder til at visualisere komplekse data. Virksomheder og offentlige myndigheder i mere end 60 lande anvender Intergraphs industrispecifikke software, som omformer enorme mængder information til letforståelige visuelle fremstillinger og giver handlekraftig indsigt.

Intergraph udvikler geospatiale (GIS-) løsninger til opgaver inden for beredskab, ledningsregistrering og digital forvaltning.

For mere information, besøg www.intergraph.dk.

KONTAKT

Vil du vide mere om Intergraph Maps & Apps, så kontakt

Department Manager Mads Bjørn-Møldrup
Intergraph Danmark A/S
Tlf.: +45 5214 1516
mads.moldrup@intergraph.com

