



## TIPPS & TRICKS



### Darstellung / Plotten grosser Radien

24. November 2003

**INTERGRAPH**  
Mapping and Geospatial Solutions

**INTERGRAPH (Schweiz) AG**  
Neumattstrasse 24, CH – 8953 Dietikon  
Tel: 043 322 46 46 Fax: 043 322 46 10

**HOTLINE: Telefon: 043 322 46 00**  
**E-Mail: [support-ch@ingr.com](mailto:support-ch@ingr.com)**

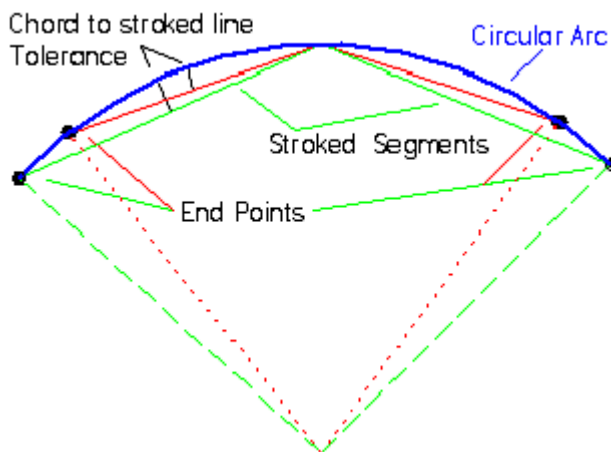


# 1 Darstellung / Plot grosser Radien

Seit der GeoMedia Version 5.1.13.28 besteht die Möglichkeit die so genannte *StrokingTolerance* in der Registry zu verwalten. Dieser Toleranzwert führt dazu, dass Radien aufsegmentiert dargestellt werden. Dies bezieht sich ausschliesslich auf die Darstellung der Daten, die Haltung der Daten (Bogenpunkte, Radien) sind davon nicht betroffen. Dieser Toleranzwert ist defaultmässig relativ hoch gesetzt.

Damit die Radien optimal dargestellt werden ist ein Maximal-Wert von 0.0000001 mm für die Pfeilhöhe empfohlen.

Diese Werterhöhung muss in der Registry des Betriebssystems eingetragen werden.



## 1.1 Tolerance-Eintragung via Registrierungs-Editors

### 1.1.1 Allgemeines

Eine unsachgemässe Verwendung des Registrierungs-Editors kann zu gravierenden Problemen führen, die gegebenenfalls eine Neuinstallation von Windows XP erforderlich machen. Sicherheitshalber sollte vor der Bearbeitung von Daten mithilfe des Windows – Sicherungsprogramms eine Sicherungskopie der Registrierungsdatei erstellt werden.

### 1.1.2 Editor aufstarten

1. Stellen Sie sicher, dass Sie als Administrator angemeldet sind.
2. Klicken Sie auf **Start** und anschliessend auf Ausführen.
3. Geben Sie im Feld Öffnen den Wert **Regedt32** ein, und klicken Sie dann auf OK.

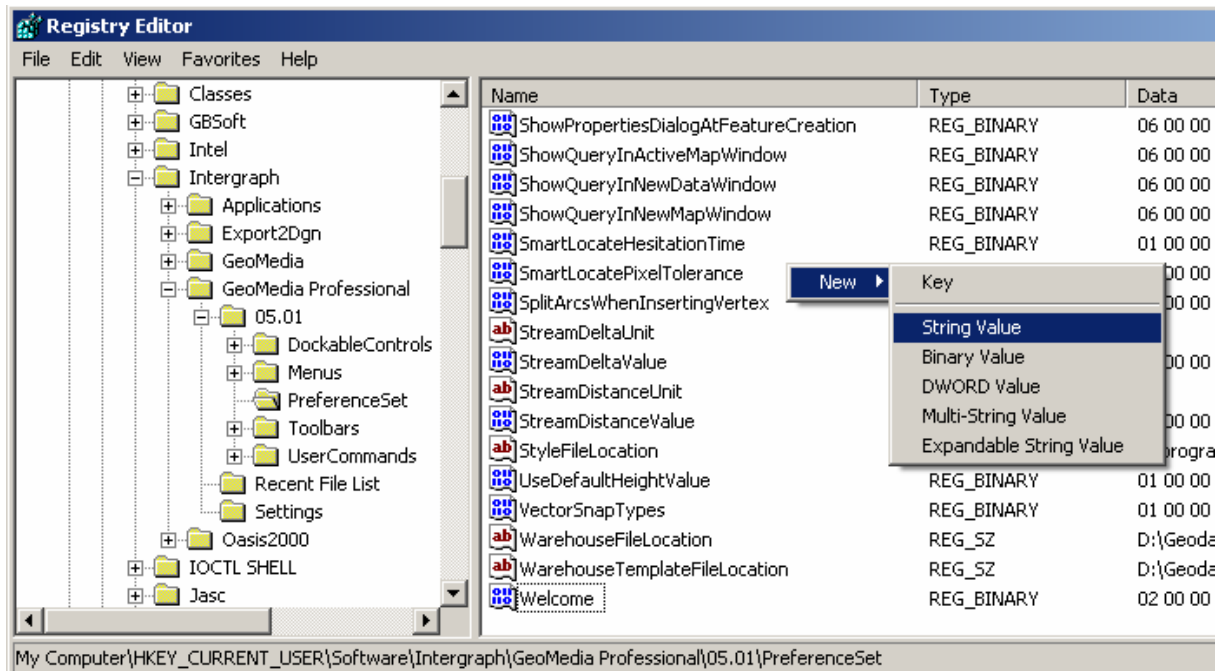


### 1.1.3 Registry Key-Eintragung

1. Erweitern Sie den Folder  
HKEY\_CURRENT\_USER\Software\Intergraph\GeoMediaProfessional\05.01\PreferenceSet

2. Wert Eintragung in der Registry :

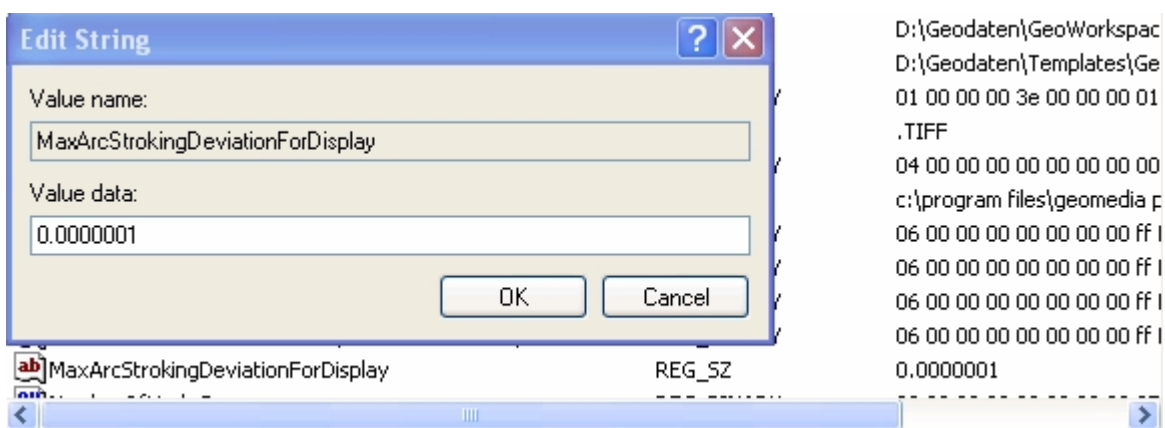
Dazu ist der folgende „Value String“ in der Registry zu ergänzen:



3. Key Definition

Definieren Sie Einen neuen Key namens 'MaxArcStrokingDeviationForDisplay' mit dem Wert 0.0000001

Bitte achten Sie auf die korrekte Schreibweise.



Der hier angegebene Wert bezieht sich auf die maximale dargestellte Pfeilhöhe für segmentierte Bögen.

Wir empfehlen diesen Wert auf 0.0000001 mm zu setzen. Dieser bezieht sich die maximale Pfeilhöhe im Massstab 1: 1.