

# CHORVATSKÉ SILNICE CELOPLOŠNĚ INTEGRUJÍ GIS S VYUŽITÍM INTERGRAPH® TECHNOLOGIÍ



## INTERAKTIVNÍ WEBOVÝ PORTÁL POSKYTUJE AKTUÁLNÍ GEODATA ZAMĚSTNANCŮM CHORVATSKÝCH SILNIC

### ZADÁNÍ:

Chorvatské silnice, národní dopravní agentura odpovědná za správu 6,800 km státních silnic napříč Chorvatskem, potřebovala řešení jak integrovat všechna existující data z několika různých geografických informačních systémů (GIS) do jednoho systému tak, aby byla přístupná více než pěti stům zaměstnancům ve 14 pobočkách firmy po celé zemi. Všechna oddělení Chorvatských silnic denně používají tato data a existují tři různé skupiny uživatelů v celém podniku. Většina zaměstnanců jsou uživatelé, kteří přistupují k sesbíraným datům v režimu pouze pro čtení a využívají je pro své konkrétní úlohy. Specialisté v některých odděleních používají desktopové aplikace GIS k vytvoření specifických reportů a dva GIS administrátoři stále aktualizují databázi silnic jak s alfanumerickými tak i prostorovými daty. Aby se zajistilo úspěšné dokončení tohoto integračního projektu, Chorvatské silnice získaly pomoc firmy TEB Informatika, dlouholetého partnera Intergraph, který úspěšně implementoval jejich původní informační systémy v roce 2001.

### CÍLE PROJEKTU:

- Integrovat existující GIS data z různých nezávislých systémů do jednoho centrálního
- Poskytnout přístup k datům každému zaměstnanci Chorvatských silnic bez dalších výdajů za softwarové licence

### ŘEŠENÍ:

Chorvatské silnice před několika lety začaly používat GIS technologii na různé projekty - od plánování až k činnostem spojených s údržbou. Pro sjednocení jejich systémů TEB Informatika doporučila intranetové GIS řešení, které využívá Intergraph technologii GeoMedia. Tato technologie zahrnuje GeoMedia Professional, GeoMedia WebMap, GeoMedia Transportation Analyst a IntelliWhere On Demand. Chorvatské silnice již dříve využívaly GeoMedia jako základ pro několik jejich systémů, převážně v klient – server architektuře.

### PROFIL:

#### Název

Chorvatské silnice

#### Webová stránka

<http://www.hrvatske-ceste.hr>

Hrvatske Ceste, neboli Chorvatské silnice je státní firma založena státním výnosem v roce 2001 jako součást Ministerstva dopravy.

Firma odpovídá za více než 6.800 km státních silnic a pomáhá okresním a lokálním samosprávám s jejich plánováním silniční sítě a přípravou technických podkladů. Je také odpovědná za údržbu databáze všech kategorizovaných silnic v Chorvatsku.

### HLAVNÍ PŘÍNOSY:

- Jednoduchý přístup k aktualizovaným GIS datům z různých systémů skrze centrální mapový portál
- Celopodnikový přístup a sdílení dat a reportů pro zaměstnance Chorvatských silnic

### POUŽITÉ PRODUKTY:

- GeoMedia®
- GeoMedia® Professional
- GeoMedia® WebMap
- GeoMedia® WebMap Professional
- GeoMedia® Transportation Manager
- GeoMedia® Transportation Analyst
- GeoMedia® Grid
- IntelliWhere OnDemand

Potřeba sjednocení všech existujících systémů Chorvatských silnic byla rozhodující a tudíž byla hnací silou celého projektu. Intranetové řešení kombinuje GIS data ze všech stávajících systémů – včetně základní silniční databáze integrované s Traffic IS, Metro IS a dalšími subsystemy, plnicích specifickou funkcí napříč firmou – do jediného rozhraní s jednoduchou interaktivní mapou a legendou umožnit uživatelům jednoduše najít, vizualizovat a analyzovat data dle jejich potřeby. Řešení bylo navrženo tak, aby ho mohli používat všichni zaměstnanci podniku. Nabízí zcela jednoduše ovladatelné rozhraní, které poskytuje přístup k aktuálním GIS datům a pokročilým analýzám, které umožňují optimalizaci a rozšíření celého systému.

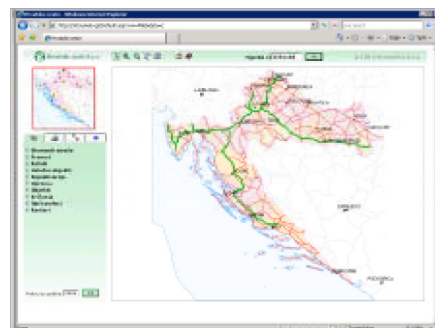
Nový systém se také stará o reportování chyb jednotlivých systémů, takže zaměstnanci Chorvatských silnic nemusí tyto reporty vytvářet manuálně. Místo toho stačí kliknout na mapu a systém zobrazí všechna GIS data asociovaná s grafickým objektem.

Před touto integrací byly informace a všechna data dostupná pouze určitým oddělením nebo zaměstnancům, kteří je vyloženě potřebovali ve specifických situacích. GIS systém nyní zprostředkovává snadný webový přístup všem zaměstnancům k různým reportům, které jsou pro ně důležité nebo obsahují užitečné informace.

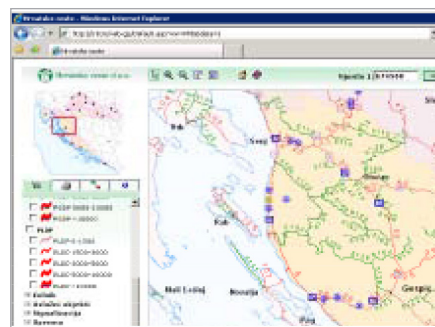
## BUDOUCNOST:

Realizace nového GIS intranetu pro Chorvatské silnice byla rychlou záležitostí zejména díky využití Intergraph technologie GeoMedia.

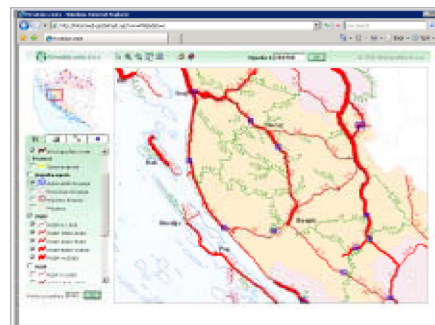
Dalším cílem Chorvatských silnic je vytvoření podobného webového GIS portálu pro veřejnost a integrovat ho do oficiálních webových stránek společnosti. Uživatelské rozhraní by bylo stejné, jen s limitovanými přístupy k vybraným datům. Chorvatské silnice doporučují GIS systém jako ideální nástroj pro zpřístupnění existujících dat komukoli kdo o ně má zájem.



Náhled na webové intranetové řešení



Integrace dopravního systému a meteo systému zobrazuje aktuální data přicházející z terénu.



AADT vizualizace

## O SPOLEČNOSTI INTERGRAPH

Intergraph Corporation je přední světový poskytovatel softwaru pro správu prostorových informací (SIM). Veřejná správa a firmy ve více než 100 zemích světa spoléhají na naše technologie a služby pro podporu lepšího a rychlejšího rozhodování. Naše produkty a služby doslova mapují naši planetu - společnoství na celém světě s nimi získávají více bezpečí a prosperity. Staráme se o vaše inženýrské sítě a telekomunikační linky. Chráníme vaše životní prostředí díky projektům ohleduplných a účinných výrobních jednotek a provozu, stavebních projektů, lodí a těžebních zařízení.

Zajišťujeme vaši bezpečnost se systémy pro policii, mimořádné situace a obranu.

Více informací se dozvíte na internetových stránkách [www.intergraph.com/](http://www.intergraph.com/).

