



PŘEHLED

Společnost: město Braşov

Web: www.brasovcity.ro

Popis: Braşovská městská správa řídí rozvoj a každodenní chod města i jeho okolí. Pod městskou správou spadá 36 odborů a 10 podřízených veřejných služeb. Město má 285 000 obyvatel. Braşov je druhou nejoblíbenější turistickou destinací v Rumunsku, hned po městě Constanta.

Odvětví: státní správa

Země: Rumunsko

POUŽITÉ PRODUKTY

- GeoMedia® Professional
- GeoMedia WebMap Professional
- GeoMedia Terrain
- GeoMedia Grid

KLÍČOVÉ PŘÍNOSY

- transparentní rozhodování městské správy
- přímý přístup k datům, není třeba žádat o informace
- přesná a aktuální geoprostorová data bez konfliktů a duplicit
- možnost komunikovat s jinými orgány a sdílet s nimi data

BRAŠOV ZLEPŠUJE SPRÁVU INFORMACÍ S ŘEŠENÍMI SPOLEČNOSTI INTERGRAPH

Město vyvíjí komplexní systém pro lepší správu infrastruktury a zlepšení služeb občanům

STANOVENÍ CÍLŮ

Odbory velkých městských správ nutně pracují s obrovskými objemy geoprostorových dat. Každý odbor má své specifické požadavky na informace. Snadný přístup k datům však může zlepšit pracovní postupy v celé organizaci. Braşovská městská správa si uvědomila nutnost vyvinout integrovaný IT systém, který umožní modernizovat všechny odbory a jejich služby. Usilovala o průhlednější řízení města a dospěla k závěru, že jedním ze způsobů, jak toho dosáhnout, je zpřístupnit více dat uvnitř i vně organizace. Městská správa hledala informace o geoprostorových projektech a jejich službě pro správu infrastruktury. Vzhledem k tomu, že při většině činností městské správy se stále používají papírové mapy, postupný přechod na IT a automatizaci by značně vylepšil organizovanost, správu a údržbu geoprostorových dat. Braşovská městská správa požadovala komplexní geoprostorové řešení pro správu a integraci dat z 36 odborů a 10 podřízených veřejných služeb.

CÍLE PROJEKTU

- Vyvinout jediný informační systém schopný automatizovat každodenní činnosti s využitím geoprostorových dat
- Sjednotit veškerá spravovaná urbanistická data do jediné geoprostorové databáze
- Vylepšit systém podpory a umožnit tak rychlé a přesné rozhodování

REALIZACE PROJEKTU

Poté, co braşovská městská správa dospěla k závěru, že potřebuje informační systém a identifikovala oblasti, které by měl systém zahrnovat, vybrala geoprostorová řešení společnosti Intergraph®. Společnost Intergraph nabídla cenné odborné zkušenosti získané díky spolupráci se státními správami po celém světě při vývoji systémů pro veřejnou správu a komplexní správu infrastruktury. Braşovská městská správa byla přesvědčena, že společnost Intergraph je schopna vyvinout řešení, které splní její potřeby a důvěřovala možnostem moderní technologie.

Když Braşov zahájil implementaci projektu v roce 2004, měl podporu od celého vedení městské správy. Město vyvinulo implementační strategii zahrnující technické podrobnosti, financování, plány a cíle. Spolupracovalo se společností Intergraph na vývoji systému pro výměnu geoprostorových dat mezi různými orgány. Všechna data spravuje centralizovaná databáze a městská správa slouží jako centrum pro sběr a distribuci dat. Město může reagovat na specifické potřeby a posílat konkrétní soubory požadovaných dat. Zodpovědní pracovníci vědí, že mají aktuální a přesné informace i

podporu, kterou pro lepší rozhodování v záležitostech města potřebují.

Klíčovou součástí systému je on-line sdílení dat, které plní hlavní cíl – vytvořit interoperabilní geoprostorové řešení pro všechny odbory městské správy. Město navíc může snadno sdílet data s jinými organizacemi i veřejností. Brašov může zpřístupnit geoprostorové informace všem, kdo je potřebují. To má pozitivní dopad na strategii územního rozvoje, projekty urbanistického plánování (obr. 1), katastr, správu inženýrských sítí a dopravy (obr. 2), kapitálové plánování a mnoho dalších oblastí.

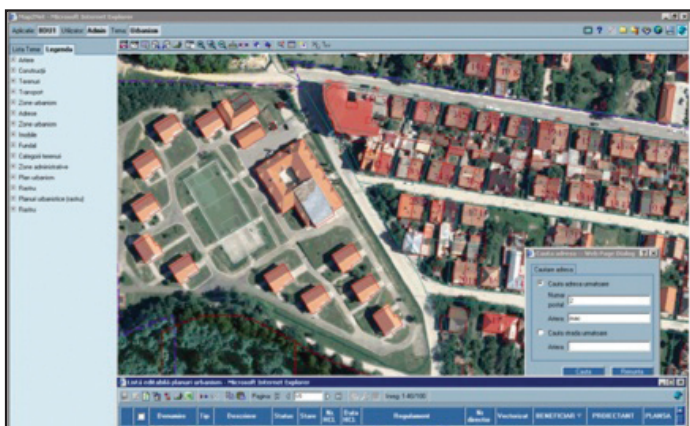
Vedle komplexního řešení pro správu městské infrastruktury systém také nabízí řadu služeb pro občany prostřednictvím webového portálu. Uživatelé si na webových stránkách města Brašova mohou prohlížet kompletní mapová data i další informace. Klepnutím na libovolné místo na mapě si mohou zobrazit podrobné informace včetně aktualit pro turisty, pokračování silničních prací, plánu prohrnování sněhu, nebytových prostor k prodeji, pracovních příležitostí atd. Uživatelé mohou zadávat vícenásobné dotazy, každé vyhledávání vizualizovat a udržovat si historii předchozích vyhledávání pro pozdější použití.

Brašovská městská správa s využitím řešení společnosti Intergraph postavených na geoprostorových základech zjednodušila pracovní postupy v celé organizaci. Všichni, kdo potřebují data, k nim mohou přistupovat vždy, když je potřebují. Na všech úrovních tak lze lépe rozhodovat.

Podle Adriana Gabora, místostarosty Brašova, je implementace komplexního informačního systému složitý proces, který vyžaduje podporu vedení. „Když se ohlédneme, vidíme, že bychom ničeho nedosáhli bez zapojení vedení do každodenních fází projektu,“ říká. „Také je důležité správně vybrat dodavatele. Bez lokální a neustálé podpory společnosti Intergraph a jejich zkušeností s takto velkými projekty by se mohlo mnoho pokazit.“

VÝHLED DO BUDOUCNA

Geoprostorová řešení společnosti Intergraph představují pro Brašov první krok na cestě k infrastruktuře pro prostorová data (SDI). Město hodlá spolupracovat se společností Intergraph na rozšíření systému v několika oblastech. Například chce implementovat elektronické služby pro poskytování informací o velkých projektech města, úklidových službách, odstraňování sněhu atd. Hodlá doplnit nová rozhraní a struktury systému pro správu dalších oblastí odpovědnosti, které město získalo v důsledku legislativních změn. Brašov navíc plánuje vyvinout specializovanou aplikaci pro operační a krizové řízení.



Obr. 1: Město Brašov může pomocí produktu GeoMedia identifikovat urbanistické předpisy pro konkrétní oblast.



Obr. 2: Tento snímek obrazovky ukazuje dopravní značení na brašovské křižovatce.

O SPOLEČNOSTI INTERGRAPH

Intergraph je předním celosvětovým dodavatelem technického a geoprostorového softwaru, který zákazníkům umožňuje vizualizovat komplexní data. Podniky a státní správy ve více než 60 zemích důvěřují oborovým řešením od společnosti Intergraph a s jejich pomocí organizují ohromná množství dat do přehledných vizuálních prezentací a využitelných informací. Software a služby společnosti Intergraph dávají zákazníkům do rukou nástroje, se kterými mohou stavět a provozovat úspornější továrny a lodě, vytvářet inteligentní mapy a chránit kritickou infrastrukturu i miliony lidí na celém světě.

Společnost Intergraph podniká prostřednictvím dvou divizí: divize PP&M

(Process, Power & Marine) a divize SG&I (Security, Government & Infrastructure). Divize PP&M poskytuje podnikový technický software pro design, konstrukci a provoz továren, lodí a pobřežních technických provozů. Divize SG&I poskytuje geoprostorová řešení pro obranu, bezpečnostní informační služby, krizové řízení, státní správu, dopravu, fotogrammetrii, správce inženýrských sítí a komunikační společnosti.

Více informací naleznete na adrese www.intergraph.com.

