

INTERROUTE SPRAVUJE DATA O SÍTI POMOCÍ GIS ŘEŠENÍ OD FIRMY INTERGRAPH®



CENTRÁLNÍ DATABÁZE UMOŽŇUJE ROZSÁHLÉ ÚSPORY ČASU A NÁKLADŮ PŘEDVÍDAVÉMU PANEVROPSKÉMU TELEKOMUNIKAČNÍMU OPERÁTORU

ZADÁNÍ:

Interoute je vlastníkem nejvyspělejší evropské sítě nové generace pro přenos dat a hlasu. Firma je považována za jednu z nejrychleji se rozvíjejících technologických firem. Datová centra společnosti denně zpracovávají obchodní elektronické transakce v hodnotě vyšší než jeden milion dolarů, čímž se společnost stává klíčovou součástí evropské digitální sítě. Interoute poskytuje své služby více než devíti tisícům firemních zákazníků, operátorům a zákazníkům z řad veřejné správy. Jeho síť propojuje hlavní telekomunikační uzly v Severní Americe, Blízkém Východě a Severní Africe.

S ohledem na další expanzi vyvstala pro Interoute nutnost konsolidovat dokumentaci fyzického průběhu telekomunikační sítě. K lokalizaci a identifikaci budov, síťových prvků, kabelů, propojení vláken a jejich obsazení společnost původně používala různorodou dokumentaci, navíc uloženou v rozličných datových formátech. Získávání přesných informací z různých zdrojů na sdílených místech v lokální síti vyžadovalo stále více drahocenného času. V případě použití centrální databáze, jako jediného zdroje informací o fyzické podobě sítě, dojde k výrazným úsporám času a nákladů.

CÍLE PROJEKTU:

- Konsolidace záznamů infrastruktury sítě a informací o síti
- Zvýšení přesnosti dat infrastruktury sítě a informací o síti
- Zlepšení správy fyzické sítě pomocí efektivnějšího využití existující kapacity kabelů

ŘEŠENÍ:

Firma Interoute implementovala geografický informační systém (GIS) s využitím geoprostorových řešení od firmy Intergraph pro správu inženýrských sítí. Kromě toho, že došlo k úspoře času a nákladů, zvýšila se rovněž celková výkonnost firmy tím, že GIS pomohl zefektivnit správu fyzických zařízení. Implementované řešení umožňuje firmě Interoute

PROFIL:

Název

Interoute Communications

Webová stránka

<http://www.interoute.com>

Firma Interoute disponuje v současné době největší evropskou sítí, poskytující jedinečnou homogenitu, rozsah a kapacitu. Interoute poskytuje služby pronájmu infrastruktury, šířky pásma, virtuální privátní sítě, vysokorychlostní připojení k internetu, řízený webhosting, komunikační služby a media streaming.

Síť optických kabelů sestává z dvanácti okruhů, spojujících 93 měst ve 22 zemích, v celkové délce 56.000 kilometrů optických vláken a s přenosovou kapacitou jeden petabit (milion megabitů za sekundu). Interoute rovněž zřídil metropolitní síť (metropolitan area network) ve 20 hlavních městech evropského obchodu a další jsou plánovány.

Sdružené síťové prostředky firmy Interoute tvoří jednu z největších a nejkročilejších hlasových a datových sítí v Evropě. Firma Interoute je privátní společností, která je vlastněna několika mezinárodními akcionáři. Největší a hlavní akcionář je Sandoz Family Foundation.

HLAVNÍ PŘÍNOSY:

- Lokalizace prvků sítě, jako jsou kabelové šachty a výkopy pomocí dotazů a souřadnic
- Podpora návrhu sítě jako například identifikace volných vláken mezi dvěma uzly
- Reportovací nástroje jako jsou statistiky délek kabelů dle zemí, analýzy následků při přerušení kabelu – zasažené služby atd.

POUŽITÉ PRODUKTY:

- produktová řada G/Technology
- GeoMedia® Professional

snadný a rychlý přístup k informacím o síti pomocí dotazování se dle atributů objektů, jako jsou název prvku, umístění, souřadnice atd. Tyto funkce jsou životně důležité pro schopnost firmy činit rychlejší a kvalifikovanější rozhodnutí, což přispívá ke zlepšení služeb zákazníkům. Konsolidované informace o síti v centrální databázi násobí schopnost firmy Interoute vyhledávat nové možnosti připojení zákazníků a zároveň zefektivnit síťové operace.

Firma Interoute zvolila produktovou řadu G/Technology od firmy Intergraph. Je určena pro správu zařízení a majetku telekomunikačních a distribučních společností. Mezi kritéria, která určovala výběr řešení, patřila cena za systém a jeho údržbu, poskytovaná funkcionalita a čas nutný pro implementaci. S využitím řešení od firmy Intergraph je Interoute schopen nalézt a identifikovat technické budovy a ostatní prvky sítě, jako jsou kabelové šachty a výkopy, stejně tak jako zjišťovat využití kabelů a vláken a propojení mezi nimi a generovat dodatečné reporty a analýzy.

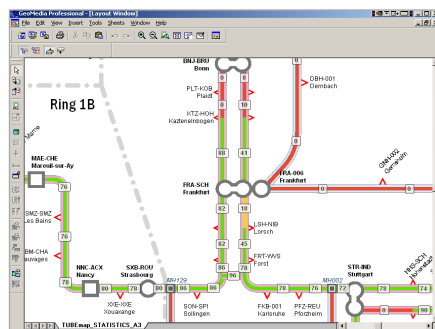
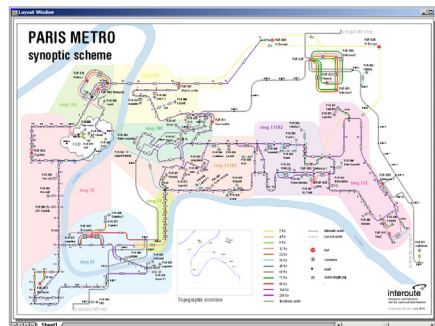
Přesnější informace o síti usnadňují vyhledávání dat a jejich relevanci v porovnání s předchozí metodou procházení různorodých dokumentů. Interoute snížil náklady na opravu poškozených kabelů a zároveň zvýšil využití současné kapacity kabelů. Firemní systém pro správu sítě se nyní skládá ze dvou hlavních částí – geoprostorové řešení od firmy Intergraph pro dokumentaci fyzického průběhu sítě a systému Cramer pro dokumentaci logické sítě.

BUDOUCNOST:

Nový systém spravuje více než půl miliónu prvků infrastruktury a více než 48 milionů zeměpisných liniových prvků. Systém pravidelně využívá pro editaci a prohlížení dat více než 40 uživatelů. Vzhledem k neustálému růstu a rozšiřování sítě počítá Interoute s dalším pokračováním projektu a to nejen co se týče objemu a kvality dat, ale i nových aplikačních funkcí.

Thomas Grant, Senior Infrastructure Manager, dodává: "Po implementaci GIS od firmy Intergraph zaměstnanci i zákazníci pocítují výhody rychlejší a pružněji reagující organizace. Jako inovativní a předvídající společnost neustále

investujeme do nových technologií, které nám umožní lepší a efektivnější poskytování služeb našim zákazníkům."



O SPOLEČNOSTI INTERGRAPH

Intergraph Corporation je přední světový poskytovatel softwaru pro správu prostorových informací (SIM). Veřejná správa a firmy ve více než 100 zemích světa spoléhají na naše technologie a služby pro podporu lepšího a rychlejšího rozhodování. Naše produkty a služby doslova mapují naši planetu - společenství na celém světě s nimi získávají více bezpečí a prosperity. Staráme se o vaše inženýrské sítě a telekomunikační linky. Chráníme vaše životní prostředí díky projektům ohleduplných a účinných výrobních jednotek a provozu, stavebních projektů, lodí a těžebních zařízení.

Zajišťujeme vaši bezpečnost se systémy pro policii, mimořádné situace a obranu.

Více informací se dozvíte na internetových stránkách www.intergraph.com/.

INTERGRAPH