

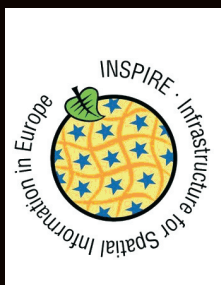


VORTEILE DER GDI-LÖSUNGEN IM ÜBERBLICK

- Volle Unterstützung der Standards der GDI-DE
- Intuitives Authoring für die OGC-Datendienste (OGC WMS, WFS, WCS) direkt aus GeoMedia; skalierbar und leicht zu konfigurieren
- Web Gazetteer Service (WFS-G), Web Coordinate Transformation Service (WCTS)
- Inhaltlich, räumlich, funktional und zeitlich eingeschränkter Zugriff (Security-Komponente)
- Portal zur Visualisierung der Dienste und Werkzeuge
- Integrierte Metadatenverarbeitung (Desktop und Web basiert)

Aktive Umsetzung von EU-Projekten im Bereich GMES und INSPIRE

Engagierte Mitarbeit bei OGC, INSPIRE und GDI-DE



LÖSUNGEN FÜR GEODATENINFRASTRUKTUREN (GDI)

Als Geodateninfrastruktur (GDI) wird ein komplexes Netzwerk zum Austausch von Geodaten bezeichnet, in dem Geodaten-Hersteller, Dienstleister im Bereich Geoinformation sowie Geodatennutzer miteinander verknüpft sind. Ziel der GDI ist das Ermöglichen eines fach- und systemübergreifenden Zugangs zu allen verfügbaren Geodaten sowie ein interoperabler, internetbasierter Metadatenaustausch auf Basis von Standards und Normen der International Organization of Standardisation (ISO) und dem Open Geospatial Consortium (OGC).

Intergraph agiert auf allen Verwaltungsebenen in der EU

Intergraph engagiert sich bereits seit 1994, als Gründungsmitglied des Open Geospatial Consortium (OGC), für die Interoperabilität von Geoinformationssystemen.

Mit seiner Mitarbeit gestaltet Intergraph die Entwicklung, gerade im Bereich Datenaustausch via Web Services, aktiv mit und implementiert diese Standards schon seit vielen Jahren als kostenfreie Basisfunktionalitäten in seine Produkte.

In Deutschland wurde schon im Jahr 2003 von Bund, Ländern und Kommunen der Aufbau einer länder- und ressortübergreifenden Geodateninfrastruktur Deutschland (GDI-DE) beschlossen. Auch die Europäische Union sieht einen großen Bedarf an der übergreifenden Nutzung amtlicher Geoinformation. Nach einem intensiven Abstimmungsprozess mit den Mitgliedsländern trat am 15. Mai 2007 die Richtlinie der Europäischen Kommission zu INSPIRE (Infrastructure for Spatial Information in Europe) – zum Aufbau einer europäischen Geodateninfrastruktur – in Kraft. Diese muss innerhalb von zwei Jahren in nationales Recht der Mitgliedstaaten umgesetzt werden.

Mit der Intergraph SDI-Produktpalette¹⁾ haben Institutionen und Unternehmen jetzt schon das erforderliche Rüstzeug für die Umsetzung dieser Richtlinien.

Intergraph hat als erster Industrievertreter die Charta GDI-DE unterzeichnet und damit seine klare Verpflichtung zu den Vorgaben der GDI-DE artikuliert. Auf Bundesebene in Deutschland beteiligt sich Intergraph aktiv in der Gremienarbeit der GDI-DE (z.B. im Arbeitskreis Metadaten). Auch auf Ebene der Bundesländer begleitet Intergraph den Aufbau der Geodateninfrastrukturen (z.B. als Mitglied der GDI Initiative Sachsen).

¹⁾SDI: Spatial Data Infrastructure (SDI), englisch für Geodateninfrastruktur

Zusätzlich arbeiten Experten von Intergraph laufend an der Definition der INSPIRE Durchführungsbestimmungen mit (INSPIRE Drafting Teams), worin die verbindlichen technischen Parameter für den Aufbau der Europäischen Geodateninfrastruktur festgelegt werden.

Europäische GDI-Projekte von Intergraph

Intergraph ist bereits in laufende EU-Projekte - wie beispielsweise in die Forschungsprojekte HUMBOLDT oder GIS4EU - eingebunden, die von der Europäischen Kommission im Rahmen des GMES-Programms (Global Monitoring for Environment and Security) bzw. eContentPLUS Programms gefördert werden.

Inhaltliche Schwerpunkte sind hier insbesondere die Datenharmonisierung zwischen den verschiedenen Mitgliedsländern der EU im Rahmen des Aufbaus der Europäischen Geodateninfrastruktur. Basierend auf diesen Prinzipien werden praxisnahe Szenarien, wie z.B. der Aufbau eines Gefahrenatlas oder die Anwendung zur Sicherung der europäischen Außengrenzen, umgesetzt.

Die gewonnenen Erkenntnisse sowie die entwickelten Produktbausteine fließen gänzlich in die Produktentwicklung von Intergraph ein.

GDI-Technologien von Intergraph

Skalierbare Werkzeuge, die nahtlos in bestehende Systemumgebungen integriert werden können, sind Basis und Voraussetzung für ein erfolgreiches Arbeiten mit Geodateninfrastrukturen.

Für den Aufbau, Betrieb und die Nutzung einer GDI bietet Intergraph eine leistungsstarke dreischichtige Produktpalette, basierend auf der bewährten GIS-Plattform GeoMedia, an.

GeoMedia SDI Pro

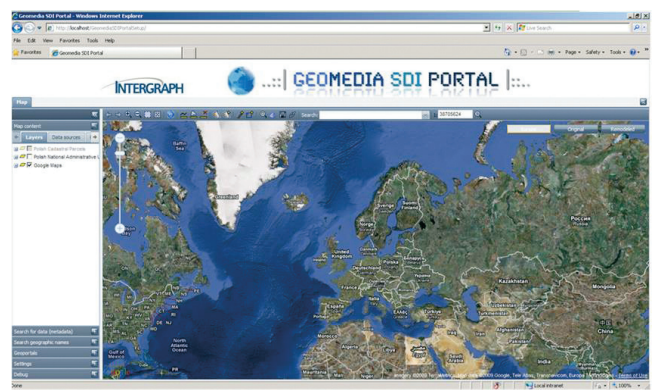
GeoMedia SDI Pro von Intergraph liefert moderne Werkzeuge für den professionellen Aufbau und Betrieb von Geodateninfrastrukturen. Hierzu zählen Zusatzdienste wie Web Gazetteer Service (WFS-G), Web Coordinate Transformation Service (WCTS) und Catalogue Service Web (CSW). Ergänzt wird das Portfolio durch die Intergraph SDI Pro Security Option und das Metadaten-Tool Intergraph Metadata Kit.

Der Intergraph Metadata Kit (MDK) bietet den preiswerten Einstieg in die moderne, standardbasierte Metadatenverwaltung mit den Desktop-

basierten Werkzeugen MDK EntryTool und MDK EasyPublisher. Das MDK EntryTool dient zur desktopbasierten Erfassung von ISO-konformen Metadaten. Der MDK EasyPublisher generiert auf Knopfdruck aussagekräftige Metadaten-Reports als HTML- oder XML-Seiten, welche in Intra- oder Internetauftritte eingebunden werden und Geodaten transparent machen können. Für den behörden- bzw. unternehmensweiten Einsatz oder die Bereitstellung im Internet unterstützt Sie das webbasierte MDK Metadata Center.

GeoMedia SDI Portal

GeoMedia SDI Portal ermöglicht den visuellen Zugang zu den Diensten und Werkzeugen. Über die auf moderner AJAX-Technologie basierende Portal-Oberfläche kann der Nutzer intuitiv dienstebasiert Geodaten visualisieren. Über zusätzliche Serverkomponenten können auch WFS- oder WCS-Dienste im Portal zusammengeführt werden, so dass eine integrierte Sicht auf alle Daten einer GDI möglich wird.



Die modernen Lösungen von Intergraph wurden unter Berücksichtigung der Standards der GDI-DE realisiert, und werden laufend unter diesem Aspekt – auch gemäß der EU INSPIRE-Vorgaben – weiterentwickelt.

Intergraph zeigt durch dieses vielschichtige Engagement das klare Bekenntnis zur Interoperabilität. Durch das nachhaltige Wirken, gerade auch im internationalen Kontext, werden zukunftssichere Lösungen für Intergraphs Kunden aufgebaut, die mit den Standards, aber auch mit den Kundenanforderungen, dauerhaft mitwachsen.

INFORMATIONEN ZU INTERGRAPH SG&I

Intergraph SG&I ist einer der führenden internationalen Anbieter raumbezogener Lösungen für die Marktsegmente Sicherheit, öffentliche Verwaltung und Infrastruktur. Intergraph SG&I stützt zahlreiche Branchen mit seinen raumbezogenen Lösungen aus – Verteidigung und Nachrichtenwesen, Behörden und Organisationen mit Sicherheitsaufgaben (BOS), Öffentliche Verwaltung, Transport und Verkehr, Photogrammetrie, Ver- und Entsorgungswirtschaft sowie Telekommunikation. Wir ermöglichen unseren Kunden, umfangreiche und komplexe Daten in aussagekräftiger und fachbezogener Weise zu verwalten und zu visualisieren. Durch den Rückgriff auf die Software von Intergraph können Intergraph-Kunden schneller und besser operative Entscheidungen treffen, von denen tagtäglich die Sicherheit und das Wohlbefinden von Millionen von Menschen rund um den Globus abhängig sind. Weitere

Informationen erhalten Sie im Internet unter www.intergraph.de, www.intergraph.ch, www.intergraph.at oder www.intergraph.com.

Intergraph SG&I Deutschland GmbH
Reichenbachstr. 3, 85737 Ismaning
Tel. +49 89 9 61 06 0, www.intergraph.de

Intergraph (Schweiz) AG
Neumattstr. 24, 8953 Dietikon, Schweiz
Tel. +41 43 3 22 46 46, www.intergraph.ch

Intergraph Ges.m.b.H
Margaretenstr. 70/I/1, 1050 Wien, Österreich
Tel. +43 1 9 61 05 67 0, www.intergraph.at

