



WORKFLOWS STEHEN IM FOKUS

Abwasserspezifische Workflows werden gezielt durch praxiserprobte Funktionalitäten unterstützt.

Erfassung / Dokumentation

- NIS-Konstruktionsfunktionen
- Umfassende Plausibilitätsprüfungen
- Vordefinierte Kanalobjekte
- Gleichzeitiges automatisiertes Erfassen von Bestands- und Übersichtsplänen
- Detailpläne
- Zusatzinformationen hinterlegbar

Planung

- Einfaches Erstellen von Planungsvarianten
- Überführen von Planungen in den Bestand

Datenverteilung via Webtechnologie

- Daten ohne Publizierungsaufwand direkt online verfügbar
- Interne Datenverteilung
- Mobile Auskunft mit GPS-Unterstützung
- Vielfältige Navigationsmöglichkeiten
- Wireless Kommunikation

Analysen

- Haltungsverfolgung in / gegen Fließrichtung unter Berücksichtigung von Schieberstellungen
- Vorgefertigte und frei definierbare Attributabfragen
- Aussagekräftige Reports

Wartung / Instandhaltung

- Kanalzustandserfassung
- Kanalzustandsbewertung

Datenaustausch / Schnittstellen

- Daten Im- und Export
- Hystem Extran
- ISYBAU
- Export nach Excel

G!NIUS – ABWASSER

G!NIUS-Abwasser ist ein hochmodernes Informationssystem zur Dokumentation und Verwaltung technischer, geographischer und betriebswirtschaftlicher Daten von Abwassernetzen. Mit G!NIUS-Abwasser werden Ihre typischen Arbeitsprozesse – wie z.B. Kanalzustandsbewertung und Verwaltung von Sanierungsmaßnahmen – gezielt unterstützt.

G!NIUS – Die innovative GIS-Lösung Für Energie- und Wasserversorgungsunternehmen

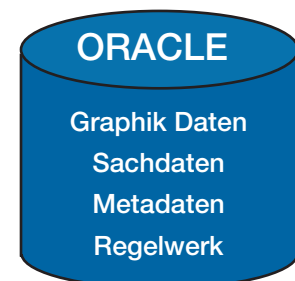
G!NIUS adressiert kleinste, kleine, mittlere, große und überregionale Energieversorgungs-unternehmen. Die neue vorkonfigurierte 'ready to use' GIS-Standard-Lösung basiert auf Intergraphs G/Technology. Diese leistungsfähige Basistechnologie wird weltweit von Ver- und Entsorgungsunternehmen eingesetzt, konsequent fortentwickelt und bietet somit eine hohe Investitions- und Zukunftssicherheit. In G!NIUS stecken die Erfahrungen und Anforderungen von mehr als 250 Kunden.

Eine der herausragenden Eigenschaften von G!NIUS ist die vollständig offene Datenhaltung in ORACLE-Datenbanken.

G!NIUS ist intuitiv zu bedienen und ermöglicht eine hochperformante Verwaltung von größten Datenmengen. Es ist das weltweit einzige System, das EVU-Netze im Systemkern abbildet.

G!NIUS-Abwasser unterstützt ein einheitliches, realitätsbezogenes, objektbasiertes, topologisches Netzwerk-Datenmodell zur Abbildung des Abwassernetzes.

Die zeichnerische Ausgestaltung der Betriebsmittel richtet sich nach den gültigen fachlichen Normen (u.a. DIN 2425).



G!NIUS = ein integriertes System

Alle Daten werden in einer zentralen ORACLE-Datenbank in offener, lesbarer Struktur vorgehalten.

FACHSPEZIFISCHE FUNKTIONALITÄTEN VON GINIUS-ABWASSER

Für Verwaltung Ihres Abwassernetzes stehen Ihnen alle für die Netzdokumentation benötigten Funktionen sowie zahlreiche vordefinierte Kanal-Objekte zur Verfügung.

Beispiele		
• Schächte	• Einbauteile für Schächte und Haltungen	• Anschlussleitungen (mit Hausanschluss, Straßeneinlauf, Leitungsschächten)
• Haltungen	• Indirekteinleiter	• Spezialobjekte für Druck- und Vakuum-entwässerung (Formstücke, Abzweige, Pumpen, Spülstationen), etc.
• Sonderbauwerke	• Einzugsgebiete	

Umfassende Plausibilitätsprüfungen garantieren die Konsistenz Ihrer Daten – während der Erfassung, beim Datenimport und in Bezug auf den bestehenden Datenbestand.

GINIUS-Abwasser unterstützt Sie bei Wartung / Instandhaltung:

- ✓ **Kanalzustandserfassung** für Haltungen nach ISYBAU. Dazu zählen selbstverständlich Befahungsdaten (Medien-, Bildarchiv)
- ✓ **Kanalzustandsbewertung** für Haltungen nach ISYBAU

Graphische Ausprägung:

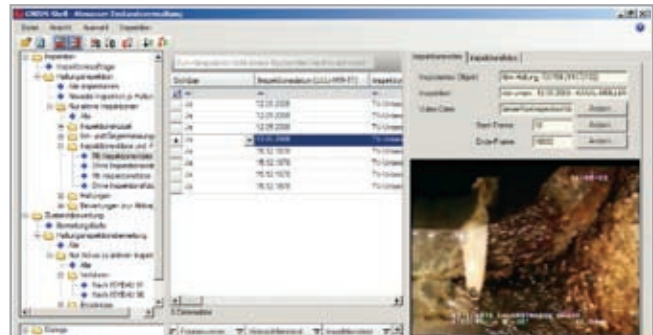
- ✓ **Bidirektionale Verknüpfung** der Graphik mit den Sachdaten
- ✓ **Attributänderungen** innerhalb eines Haltungsverlaufes werden dargestellt (z.B. Querschnitt oder Material)
- ✓ **Leistungsfähiger Längsschnittgenerator**
- ✓ **Detailpläne** - Innenleben komplexer Bauwerke bzw. Einbauteile für Haltungen und Schächte können mit Hilfe von Detailplänen anschaulich dargestellt werden

Leistungsfähige Schnittstellen stehen zur Verfügung:

- ✓ **ISYBAU, Hystem Extran, Excel, etc.**



Zustandsbewertung Haltungen



Inspektionsvideo

INFORMATIONEN ZU INTERGRAPH SG&I

Intergraph SG&I ist einer der führenden internationalen Anbieter raumbezogener Lösungen für die Marktsegmente Sicherheit, öffentliche Verwaltung und Infrastruktur. Intergraph SG&I stützt zahlreiche Branchen mit seinen raumbezogenen Lösungen aus – Verteidigung und Nachrichtenwesen, Behörden und Organisationen mit Sicherheitsaufgaben (BOS), Öffentliche Verwaltung, Transport und Verkehr, Photogrammetrie, Ver- und Entsorgungswirtschaft sowie Telekommunikation. Wir ermöglichen unseren Kunden, umfangreiche und komplexe Daten in aussagekräftiger und fachbezogener Weise zu verwalten und zu visualisieren. Durch den Rückgriff auf die Software von Intergraph können Intergraph-Kunden schneller und besser operative Entscheidungen treffen, von denen tagtäglich die Sicherheit und das Wohlbefinden von Millionen von Menschen rund um den Globus abhängig sind. Weitere

Informationen erhalten Sie im Internet unter www.intergraph.de, www.intergraph.ch, www.intergraph.at oder www.intergraph.com.

Intergraph SG&I Deutschland GmbH
Reichenbachstr. 3, 85737 Ismaning
Tel. +49 89 9 61 06 0, www.intergraph.de

Intergraph (Schweiz) AG
Neumattstr. 24, 8953 Dietikon, Schweiz
Tel. +41 43 3 22 46 46, www.intergraph.ch

Intergraph Ges.m.b.H
Margaretenstr. 70/I/1, 1050 Wien, Österreich
Tel. +43 1 9 61 05 67 0, www.intergraph.at

