



WORKFLOWS STEHEN IM FOKUS

Workflows werden gezielt durch praxiserprobte Funktionalitäten unterstützt.

Erfassung / Dokumentation

- NIS-Konstruktionsfunktionen
- Konsistenzprüfung
- Vordefinierte Betriebsmittelobjekte
- Gleichzeitiges automatisiertes Erfassen von Bestands- und Übersichtsplänen
- Detailplan zur Darstellung des Innenlebens komplexer Betriebsmittel unter Berücksichtigung der Netzlogik
- Zusatzinformationen hinterlegbar

Planung

- Einfaches Erstellen von Planungsvarianten
- Überführen von Planungen in den Bestand...

Datenverteilung via Webtechnologie

- Daten ohne Publizierungsaufwand direkt online verfügbar
- Interne Datenverteilung
- Mobile Auskunft mit GPS-Unterstützung
- Vielfältige Navigationsmöglichkeiten
- Wireless Kommunikation

Analysen

- Vorgefertigte und frei definierbare Attribut- und Netztopologieabfragen
- Netzverfolgungen unter Berücksichtigung von Sperr-/Schalteinrichtungen

Wartung / Instandhaltung

- Arbeitsvorbereitung
- Auftragsübersicht
- Auftragszuweisung
- Outlookintegration

Störungsmanagement

- Störungserfassung
- Störungszuweisung
- Statistik

G!NIUS – WASSER

G!NIUS-Wasser ist ein hochmodernes Informationssystem zur Dokumentation und Verwaltung von Wasserrohrnetzen und deren Betriebsmitteln. Mit G!NIUS-Wasser werden Ihre typischen Arbeitsprozesse - wie Analyse- und Planungsaufgaben - gezielt unterstützt.

G!NIUS – Die innovative GIS-Lösung Für Energie- und Wasserversorgungsunternehmen

G!NIUS adressiert kleinste, kleine, mittlere, große und überregionale Energieversorgungs-unternehmen. Die neue vorkonfigurierte 'ready to use' GIS-Standard-Lösung basiert auf Intergraphs G/Technology. Diese leistungsfähige Basistechnologie wird weltweit von Ver- und Entsorgungsunternehmen eingesetzt, konsequent fortentwickelt und bietet somit eine hohe Investitions- und Zukunftssicherheit.

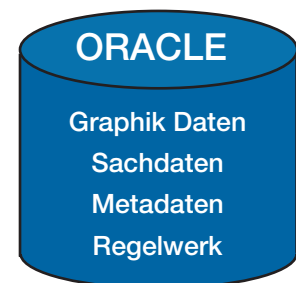
In G!NIUS stecken die Erfahrungen und Anforderungen von mehr als 250 Kunden.

Eine der herausragenden Eigenschaften von G!NIUS ist die vollständig offene Datenhaltung in ORACLE-Datenbanken.

G!NIUS ist intuitiv zu bedienen und ermöglicht eine hochperformante Verwaltung von größten Datenmengen. Es ist das weltweit einzige System, das EVU-Netze im Systemkern abbildet.

G!NIUS-Wasser unterstützt ein einheitliches, realitätsbezogenes, objektbasiertes, topologisches Netzwerk-Datenmodell zur Abbildung des Wassernetzes.

Die zeichnerische Ausgestaltung der Betriebsmittel richtet sich nach den gültigen fachlichen Normen (u.a. DIN 2425). Das Datenmodell von G!NIUS geht weit über die DVGW-Anforderungen hinaus.



G!NIUS = ein integriertes System

Alle Daten werden in einer zentralen ORACLE-Datenbank in offener, lesbarer Struktur vorgehalten.

FACHSPEZIFISCHE FUNKTIONALITÄTEN VON G!NIUS-WASSER

Für die Erfassung und Dokumentation Ihres Wassernetzes stehen Ihnen alle für die Netzdokumentation benötigten NIS-Konstruktionsfunktionen sowie zahlreiche vordefinierte Objekte zur Verfügung.

Beispiele			
• Wasserwerk	• Versorgungsleitung	• Hydrant	• Absperrarmaturen
• Wasserbehälter	• Druckminderer	• Hausanschluss	• Formstücke, etc.

Mächtige Analysefunktionen unterstützen Sie bei der täglichen Arbeit:

- ✓ **Vorgefertigte Suchabfragen** - z.B.: Zeige alle mit Wasser versorgten Häuser.
- ✓ **Frei definierbare Suchabfragen** - z.B.: Zeige alle Versorgungsleitungen aus dem Material Asbest-Zement.
- ✓ **Netzverfolgung** - z.B.: Vor dem Haus Hauptstraße 5 ist eine Störung aufgetreten. G!NIUS zeigt Ihnen die nächste Möglichkeit zum Abschiebern oder Sie starten eine Abfrage "Wer wird nicht mehr mit Wasser versorgt, wenn die Schieber 4711 und 4712 geschlossen sind?"

Die Analyseergebnisse können je nach Bedarf graphisch und als Tabelle ausgegeben werden. Eine direkte Weiterverarbeitung in Microsoft Excel ist möglich.

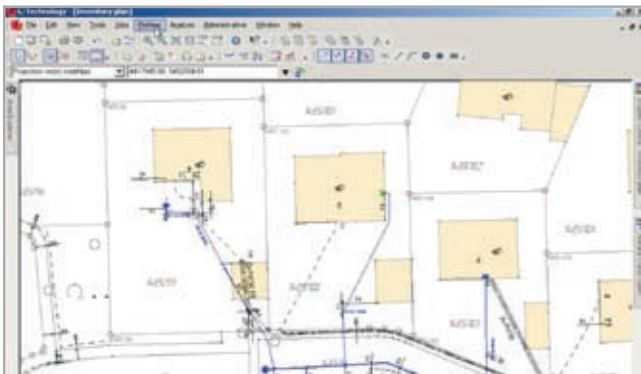
Der Detailplan ermöglicht Ihnen, das Innenleben komplexer Betriebsmittel darzustellen. Wichtig dabei ist, dass das Detailbild in die Netztopologie integriert ist.

G!NIUS-Wasser ermöglicht die umfassende Dokumentation von Kathodenschutzanlagen.

In G!NIUS-Wasser ist eine effektive Verwaltung von Schutz- und Leerrohren integriert. Neben der spezifischen Erfassung der Sachdaten über eine vorkonfigurierte Maske sind Schutzrohre sowie Querschnitte anschaulich graphisch darstellbar. Leitungslängen und Wartungsreports sind auf Knopfdruck verfügbar.

Zu jedem Betriebsmittel lassen sich Zusatzinformationen hinterlegen (z.B. Bilder, Worddokumente, eingescannte Skizzen).

Umfangreiche Bemaßungsfunktionen sowie weitreichende Konsistenz- und Plausibilitätsprüfungen sind selbstverständlich.



Bestandsplan in G!NIUS-Wasser



Netzverfolgung mit Ermittlung des nächsten Schiebers

INFORMATIONEN ZU INTERGRAPH SG&I

Intergraph SG&I ist einer der führenden internationalen Anbieter raumbezogener Lösungen für die Marktsegmente Sicherheit, öffentliche Verwaltung und Infrastruktur. Intergraph SG&I stützt zahlreiche Branchen mit seinen raumbezogenen Lösungen aus – Verteidigung und Nachrichtenwesen, Behörden und Organisationen mit Sicherheitsaufgaben (BOS), Öffentliche Verwaltung, Transport und Verkehr, Photogrammetrie, Ver- und Entsorgungswirtschaft sowie Telekommunikation. Wir ermöglichen unseren Kunden, umfangreiche und komplexe Daten in aussagekräftiger und fachbezogener Weise zu verwalten und zu visualisieren. Durch den Rückgriff auf die Software von Intergraph können Intergraph-Kunden schneller und besser operative Entscheidungen treffen, von denen tagtäglich die Sicherheit und das Wohlbefinden von Millionen von Menschen rund um den Globus abhängig sind. Weitere

Informationen erhalten Sie im Internet unter www.intergraph.de, www.intergraph.ch, www.intergraph.at oder www.intergraph.com.

Intergraph SG&I Deutschland GmbH
Reichenbachstr. 3, 85737 Ismaning
Tel. +49 89 9 61 06 0, www.intergraph.de

Intergraph (Schweiz) AG
Neumattstr. 24, 8953 Dietikon, Schweiz
Tel. +41 43 3 22 46 46, www.intergraph.ch

Intergraph Ges.m.b.H
Margaretenstr. 70/I/1, 1050 Wien, Österreich
Tel. +43 1 9 61 05 67 0, www.intergraph.at

