

Benutzerdefinierte Gitter- Erstellung

GeoMedia GI Toolkit

Version 06.01.04



Tipps & Tricks

Juni 2011

© 2011 Intergraph SG&I Deutschland GmbH. Alle Rechte vorbehalten.

Der Inhalt dieses Dokuments ist urheberrechtlich und ggf. durch internationale Verträge geschützt. Er stellt geistiges Eigentum der Intergraph SG&I Deutschland GmbH und/ oder entsprechender Dritter dar. Jede Verwendung, Vervielfältigung, Verteilung oder Freigabe dieses Dokuments oder von Teilen des Dokuments in einer anderen Art als hier festgelegt, ist nicht autorisiert und erfolgt unter Verletzung anzuwendenden Urheberrechtes und internationaler Verträge. Alle Rechte an Inhalten oder Materialien, die einen Urheberrechtsvermerk oder eine Zuordnung zu Dritten tragen, sind den entsprechenden Urhebern bzw. Dritten vorbehalten.

Intergraph behält es sich vor, Verbesserungen und/oder Änderungen an den in dieser Publikation beschriebenen Produkten, Lösungen und/oder Programmen zu jeder Zeit ohne Hinweis vorzunehmen.

Alle Inhalte oder Materialien, die in der hier vorliegenden Form und Art zur Verfügung gestellt werden, werden ohne Gewährleistung jeglicher Art angeboten. Aus den hier dargestellten Inhalten und Materialien können keinerlei Rechtsansprüche abgeleitet werden. Soweit rechtlich zulässig, ist jedwede Haftung gleich aus welchem Rechtsgrund ausgeschlossen. Intergraph haftet daher – soweit rechtlich zulässig - insbesondere nicht für irgendwelche Schäden, die aufgrund oder im Zusammenhang mit dem Download, der Betrachtung, des Gebrauchs, der Vervielfältigung, der Verteilung oder der Veröffentlichung eines Inhalts oder Materials, das von Intergraph veröffentlicht wurde, entstanden sein könnten; dies schließt auch jeden direkten, indirekten, zufälligen, speziellen oder nachfolgenden Schaden ein, unter anderem auch den Verlust oder die Verfälschung von Daten.

Intergraph SG&I Deutschland GmbH

Reichenbachstraße 3
85737 Ismaning

Tel.: +49 89 96 106-0
Fax: +49 89 96 106-6790
eMail: info-germany@intergraph.com
www.intergraph.de

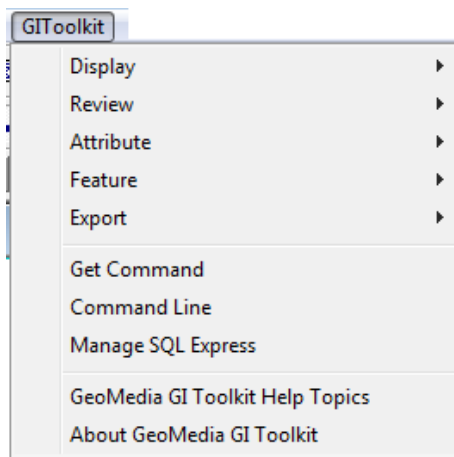
Zusammenfassung

Der Befehl *Create Grid* aus der Software GeoMedia GI Toolkit kann dafür verwendet werden, ein regelmäßiges Gitter über das Projektgebiet zu zeichnen. Ein entsprechendes Navigationswerkzeug erlaubt dann das systematische Durcharbeiten des Projektbereichs.

Vorgehensweise

GeoMedia GI Toolkit

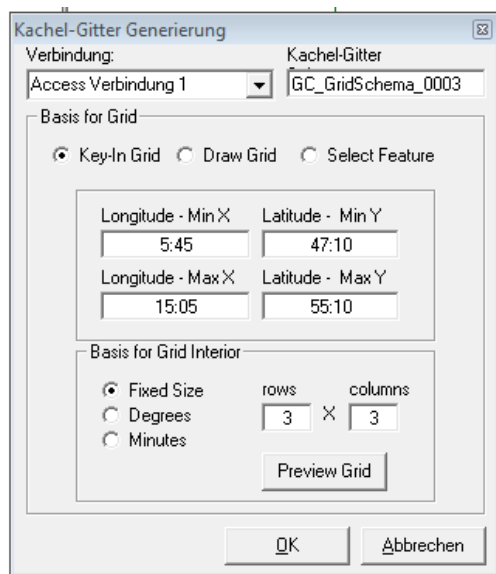
Die Software GeoMedia GI Toolkit ist ein Werkzeugkasten mit zusätzlichen Befehlen für GeoMedia / GeoMedia Professional unter anderem mit dem Befehl *Create Grid* (Kachel-Gitter Generierung).



Die aktuelle Version ist 06.01.04.

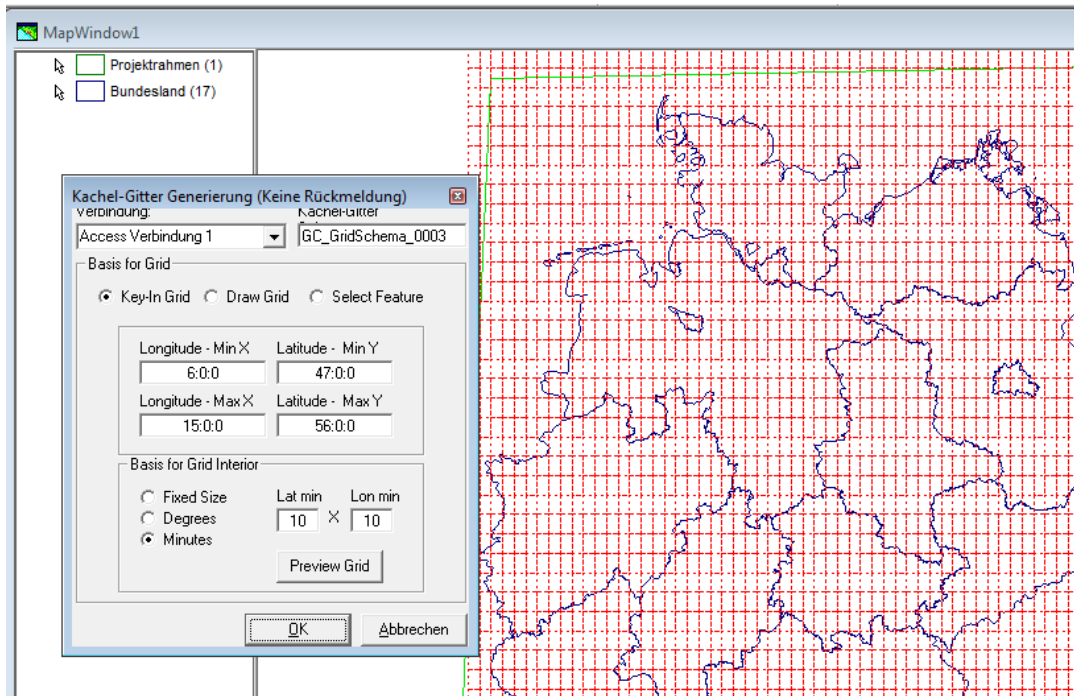
Create Grid – Kachel-Gitter-Generierung

Über den Befehl *Create Grid* lässt sich über 2 Eckpunkte, beschrieben mit geographischen Koordinaten, ein benutzerdefiniertes Gitter erzeugen.

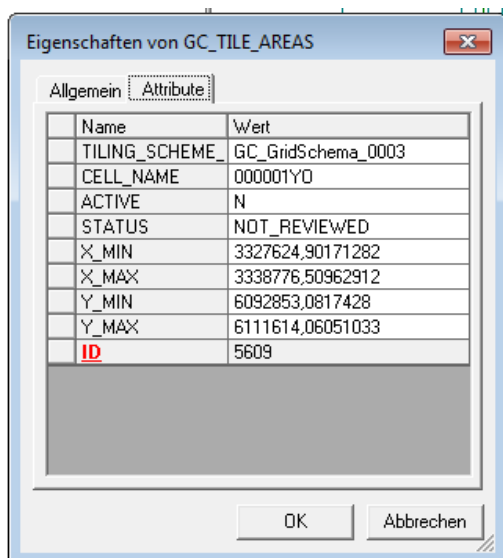


Das Gitter kann entweder über Tastatureingabe der geographischen Koordinaten, über das Zeichnen eines Rechtecks oder über ein vorhandenes Flächenobjekt erstellt werden.

Die Kachelung erfolgt dann entweder über eine feste Größe mit Angabe von Reihen und Spalten oder über eine vorgegebene Kachelgröße in Grad und Minuten.

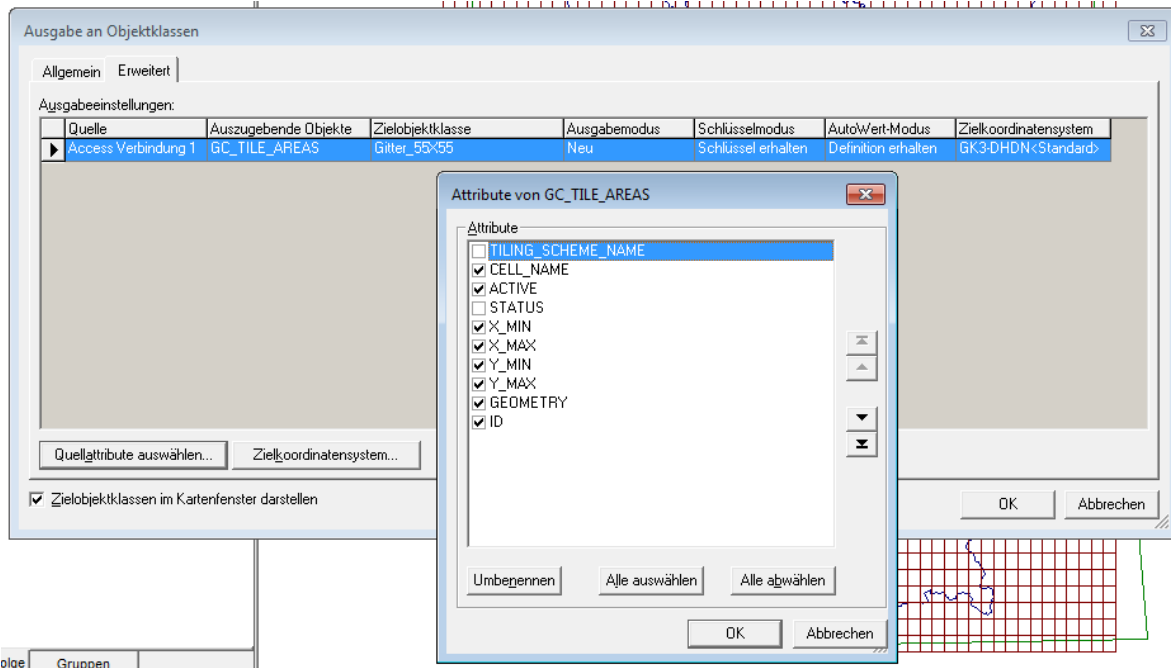


Als Ergebnis werden einzelne Flächen erzeugt, die in eine vordefinierte Objektklasse `GC_TILE_AREAS` mit vordefinierten Attributen geschrieben werden.



GeoMedia Professional - Ausgabe an Objektklasse

Über den GeoMedia-Befehl *Ausgabe an Objektklasse/Output to Feature Classes* kann die neue Objektklasse auch unter einem beliebigen Namen und ggf. mit Abwahl unerwünschter Attribute in die erforderliche Datenbank geschrieben werden.



Grid Navigation

Ein großer Vorteil der Gitter-Erzeugung mit dem GI Toolkit und das eigentliche Funktionsziel ist das Navigieren über die Bearbeitungsfläche mit dem Befehl *Grid Navigation*. Im Beispiel sehen Sie ein Übersichtsfenster und eine der Kacheln stark vergrößert. Das Attribut *Status* erlaubt zudem zu definieren, ob die Kachel bereits bearbeitet wurde oder nicht.

