

Geotagged Fotos in GeoMedia einbinden

GeoMedia / GeoMedia Professional 06.01 ...



Tipps & Tricks
Januar 2012

© 2012 Intergraph SG&I Deutschland GmbH. Alle Rechte vorbehalten.

Der Inhalt dieses Dokuments ist urheberrechtlich und ggf. durch internationale Verträge geschützt. Er stellt geistiges Eigentum der Intergraph SG&I Deutschland GmbH und/ oder entsprechender Dritter dar. Jede Verwendung, Vervielfältigung, Verteilung oder Freigabe dieses Dokuments oder von Teilen des Dokuments in einer anderen Art als hier festgelegt, ist nicht autorisiert und erfolgt unter Verletzung anzuwendenden Urheberrechtes und internationaler Verträge. Alle Rechte an Inhalten oder Materialien, die einen Urheberrechtsvermerk oder eine Zuordnung zu Dritten tragen, sind den entsprechenden Urhebern bzw. Dritten vorbehalten.

Intergraph behält es sich vor, Verbesserungen und/oder Änderungen an den in dieser Publikation beschriebenen Produkten, Lösungen und/oder Programmen zu jeder Zeit ohne Hinweis vorzunehmen.

Alle Inhalte oder Materialien, die in der hier vorliegenden Form und Art zur Verfügung gestellt werden, werden ohne Gewährleistung jeglicher Art angeboten. Aus den hier dargestellten Inhalten und Materialien können keinerlei Rechtsansprüche abgeleitet werden. Soweit rechtlich zulässig, ist jedwede Haftung gleich aus welchem Rechtsgrund ausgeschlossen. Intergraph haftet daher – soweit rechtlich zulässig - insbesondere nicht für irgendwelche Schäden, die aufgrund oder im Zusammenhang mit dem Download, der Betrachtung, des Gebrauchs, der Vervielfältigung, der Verteilung oder der Veröffentlichung eines Inhalts oder Materials, das von Intergraph veröffentlicht wurde, entstanden sein könnten; dies schließt auch jeden direkten, indirekten, zufälligen, speziellen oder nachfolgenden Schaden ein, unter anderem auch den Verlust oder die Verfälschung von Daten.

Intergraph SG&I Deutschland GmbH

Reichenbachstraße 3
85737 Ismaning

Tel.: +49 89 96 106-0
Fax: +49 89 96 106-6790
eMail: info-germany@intergraph.com
www.intergraph.de

Zusammenfassung

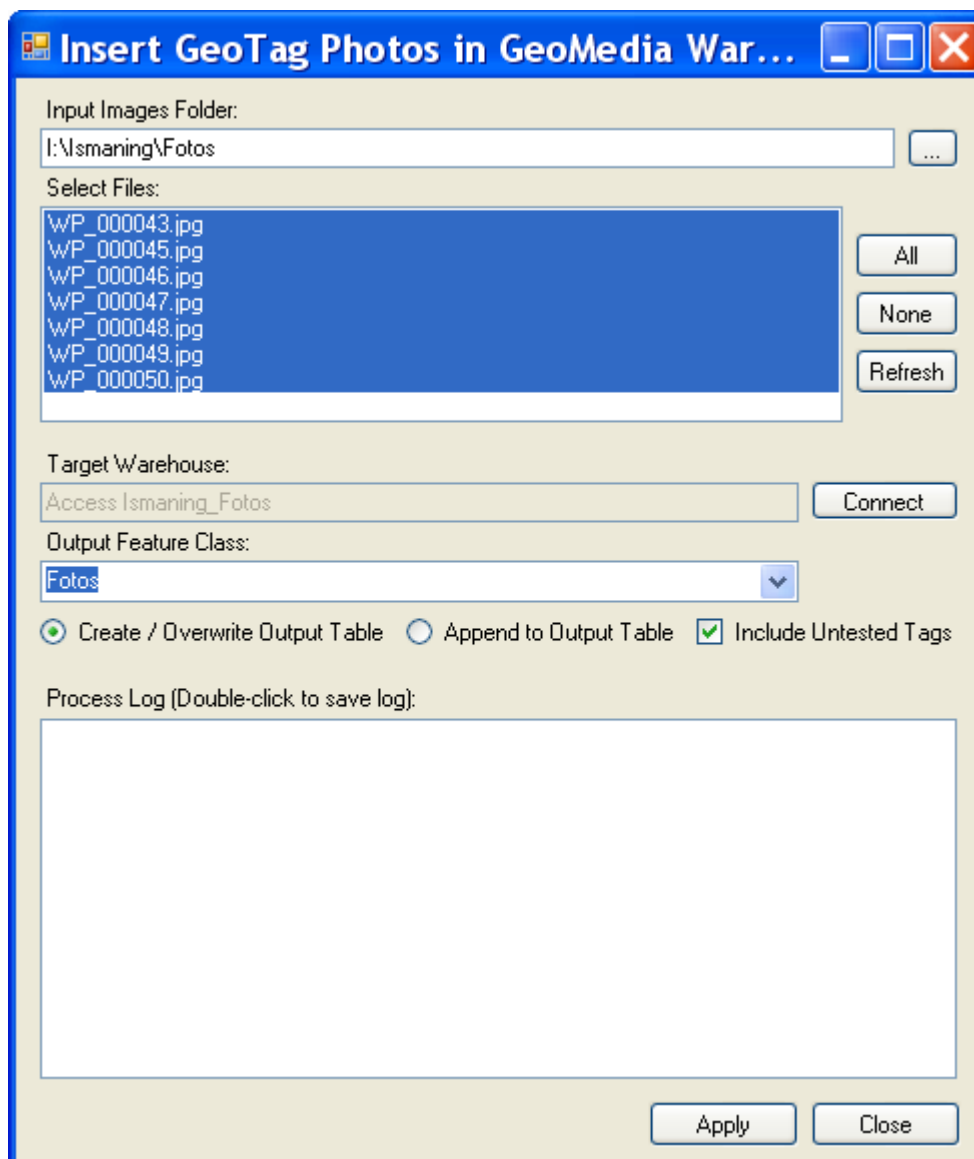
Falls Sie sogenannte geotagged Fotos in GeoMedia lagerichtig anzeigen wollen, können Sie dafür ein kleines Programm benutzen, das Sie kostenlos von unserer Download-Website holen können: http://support.intergraph.com/Product/Default.asp?product_id=2&breadcrumb=family#maintab Sie finden das Programm in der Registerkarte ‚Tools&Utilities‘ unter dem Namen ‚GeoTag Photos for GeoMedia‘

Das Programm liest die EXIF (Exchangeable Image File) Daten des Fotos und schreibt diese als Attribute in eine Objektklasse. Sind geographische Koordinaten vorhanden, so erzeugt das Programm daraus eine Punktgeometrie.

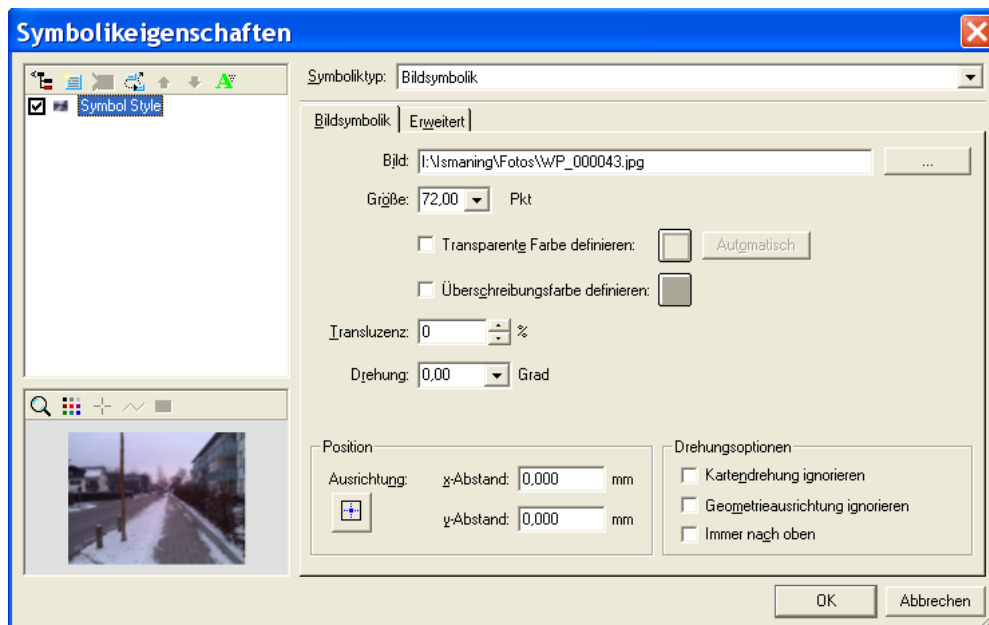
Hinweis: Das Programm wird nicht supported.

Vorgehensweise

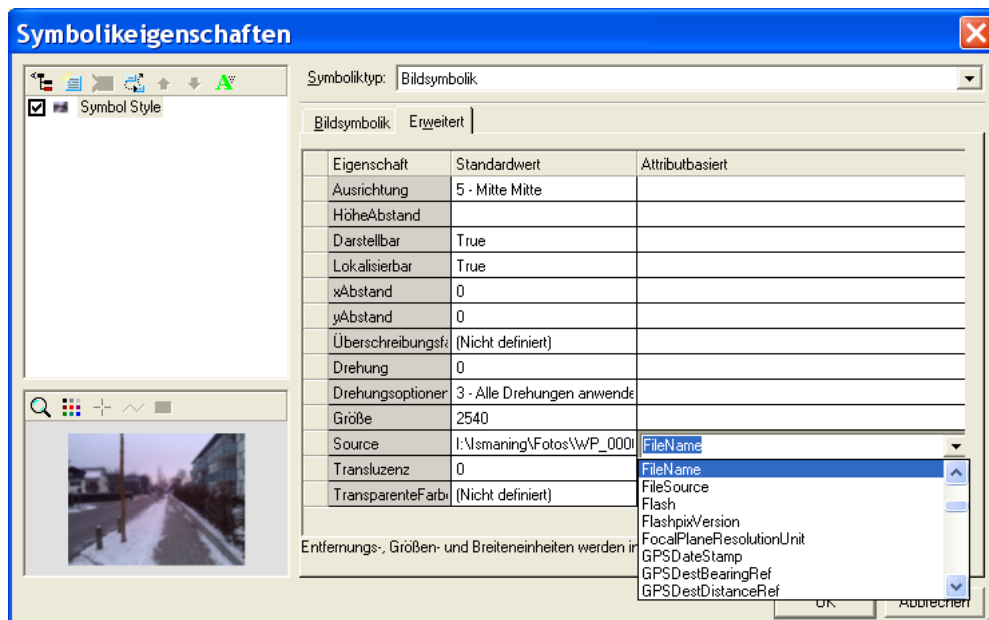
1. Nach dem Download extrahieren Sie die ZIP-Datei bitte in ein lokales Verzeichnis, z.B. C:\GeoTagPhotos. Über einen Doppelklick auf die Datei *GeoTagPhotos.exe* starten Sie das Programm.
2. Befüllung der Eingabemaske:
 - a. Geben Sie das Verzeichnis an, in dem Ihre Fotos liegen.
 - b. Wählen Sie die Fotos aus, die Sie in GeoMedia nutzen wollen.
 - c. Stellen Sie eine Verbindung zu Ihrem Ziel-Warehouse (mit Schreibzugriff) her - am besten Access.
 - d. Geben Sie einen Namen für die Ausgabeobjektklasse ein. Es wird eine Punktobjektklasse angelegt. Für jedes Foto wird dort ein Objekt mit den Koordinaten und u.a. dem Namen und dem Verzeichnis gespeichert.
 - e. Klicken Sie auf *Apply*.



3. Fotos in GeoMedia laden:
 - a. Öffnen Sie einen GeoWorkspace.
 - b. Stellen Sie eine Verbindung zu dem Warehouse mit der Foto-Objektklasse her.
 - c. Laden Sie diese Objektklasse in die Legende → Die Punktobjekte werden in der Karte platziert.
 - d. Zur Prüfung der Attribute können Sie per Doppelklick auf eines der Punktobjekte die Sachdaten anzeigen lassen. Im Attribut *FileName* steht als Hyperlink der Pfad und der Name des Fotos.
 - e. Um statt der Punkte die Fotos in der Karte darzustellen, rufen Sie die Symbolikeigenschaften des Legendeneintrags auf. Ändern Sie den Symboliktyp auf *Bildsymbolik* und wählen Sie eines der Fotos aus.



Wechseln Sie in die Registerkarte *Erweitert* und wählen Sie dann in der Zeile *Source* das Attribut *FileName*.



Damit wird für jeden Punkt das zugehörige Foto in der Karte angezeigt.

