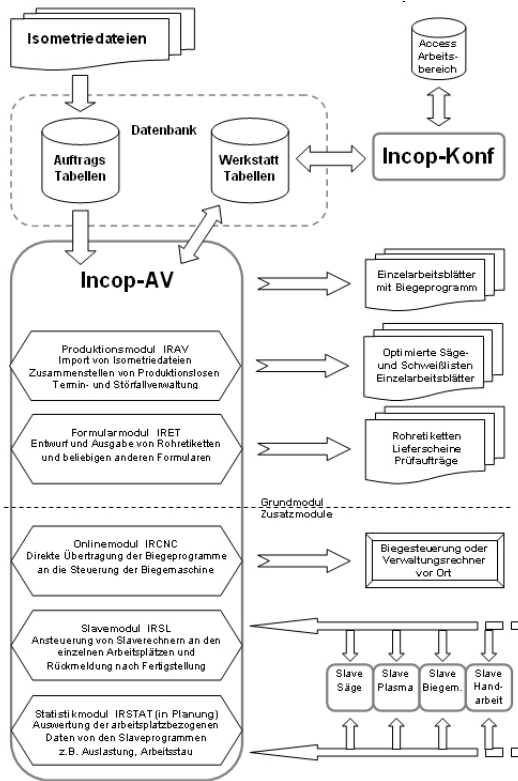




## ANPASSUNG UND KONFIGURIERBARKEIT

Die hohe Konfigurierbarkeit erlaubt eine flexible Anpassung an kundenspezifische Bedürfnisse und existierende individuelle Regelwerke.

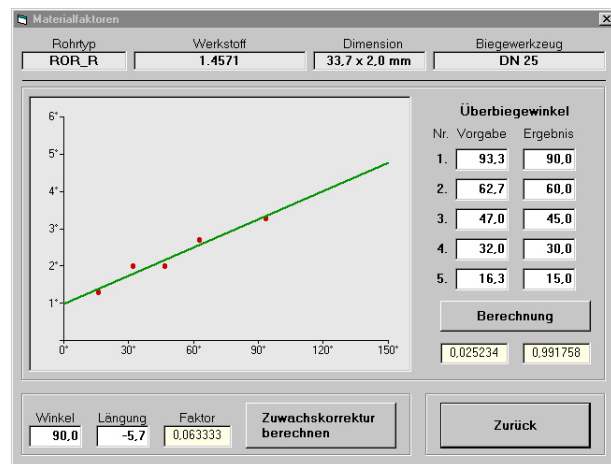
Incop-R zeichnet sich durch ein besonders einfaches Handling aus und umfasst eine intuitive Benutzerführung.



## SCHNELLE RENDITE

Incop-R ermöglicht in der Rohrleitungsfertigung beträchtliche Kosteneinsparungen und somit eine schnelle Rendite durch

- schnellere Durchlaufzeiten durch Produktionsoptimierungen,
- Minimierung von Sägeverschnitt,
- Minimierung von Rüstzeiten,
- Minimierung des Prüfaufkommens durch Ersetzen von Handarbeit durch Maschinenarbeit.



## SYSTEMVORAUSSETZUNGEN

Intel Pentium III, 512 RAM, Windows 2000, XP, Vista,  
100 Mbit-Netzwerk (bei einer Server-Client-Konfiguration),  
Minimum 1280 x 1024 Bildschirmauflösung.

## INFORMATIONEN ZU INTERGRAPH PP&M

Intergraph Process, Power & Marine (PP&M) ist der weltweit führende Anbieter von Engineering-Software für die Planung, den Bau und Betrieb von Anlagen, Schiffen und Offshore-Plattformen. Unsere Kunden vertrauen auf Intergraph-Softwarelösungen und erzeugen, verwalten und setzen Engineering-Daten ein, um ihre Produktivität zu steigern sowie einen sicheren und umweltbewussten Betrieb zu garantieren. Als Marktführer liefern wir heute das Engineering von morgen.

Weitere Informationen erhalten Sie im Internet unter [www.intergraph.de](http://www.intergraph.de), [www.intergraph.ch](http://www.intergraph.ch), [www.intergraph.at](http://www.intergraph.at) oder [www.intergraph.com](http://www.intergraph.com).

Intergraph (Deutschland) GmbH  
Reichenbachstr. 3, 85737 Ismaning, Deutschland  
Tel. +49 89 9 61 06 0, [www.intergraph.de](http://www.intergraph.de)

Intergraph (Schweiz) AG  
Neumattstr. 24, 8953 Dietikon, Schweiz  
Tel. +41 43 3 22 46 46, [www.intergraph.ch](http://www.intergraph.ch)

Intergraph Ges.m.b.H  
Margaretenstr. 70//1, 1050 Wien, Österreich  
Tel. +43 1 9 61 05 67 0, [www.intergraph.at](http://www.intergraph.at)

**INTERGRAPH**