



DIE VORTEILE IM ÜBERBLICK

- Einsatzfassung, Disposition und Einsatzführung in einem Modul
- Das Systemdesign berücksichtigt vollständig die Funktionalität einer integrierten Leitstelle (Polizei, Feuerwehr und Rettungsdienst)
- Optimale Dispositionsentscheidungen durch direkte Verfügbarkeit relevanter Informationen
- Unterstützung verschiedener Einsatzmittelvorschläge:
 - Zuständigkeitsbereiche und Wachen
 - nächstes Einsatzmittel anhand Luftlinie
 - nächstes Einsatzmittel anhand Straßennetzwerk (möglichst kreuzungsfrei, schnellste oder kürzeste Strecke, Befahrbarkeit unter Berücksichtigung von Fahrzeuggröße und -gewicht sowie Straßensperren)
- Hervorragende Lageübersicht durch Integration eines Geographischen Informationssystems (GIS) bzw. Lage-/ Stabsinformationssystems.
- Verteilung aller relevanten Informationen in Echtzeit
- Drag & Drop-Funktionalität zwischen Listen und GIS
- Integration von Schicht- und Einsatzplänen verschiedener Organisationen
- Gewährleistung eines optimalen Informationsflusses zwischen Anrufernehmern, Disponenten und Einsatzkräften
- Flexible Auswertungen
- Übernahme von Anruferdaten in die Einsatzmaske
- Integrierte Checklistenfunktionalität
- Ringalarmfahndung
- Doppeleinsatzprüfung
- Parallele Einsatzbearbeitung
- Einfache Integration von Umsystemen über leistungsfähige Schnittstellen
- Digitalfunk-Integration

I/Dispatcher

I/Dispatcher ist das zentrale Modul der Einsatzleitsystem-Produktfamilie Intergraph Computer Aided Dispatch (I/CAD).

Es dient der Einsatzfassung, Disposition sowie Einsatzleitung und ermöglicht – integriert in einem Arbeitsplatz – Zugriffe auf relevante Informationsquellen als Basis für eine effektive Einsatzbearbeitung.

Effektive Disposition und Einsatzleitung

Disposition

Alle Informationen werden an einem Arbeitsplatz zusammengeführt und dadurch optimale Dispositionsentscheidungen ermöglicht. Eingebettet in eine Echtzeitumgebung und ausgestattet mit allen Möglichkeiten zur Führung der Einsatzmittel stellt I/Dispatcher die Basis dar, um die Leistung einer Einsatzzentrale optimieren und rasch die richtigen Entscheidungen fällen zu können.

Einsatzmittelvorschlag

I/Dispatcher beinhaltet verschiedene Einsatzmittelvorschläge. Neben dem Standard, der Einsatzbereiche und zugeordnete Wachen berücksichtigt, ist es möglich, Einsatzmittel auf Basis von echter Routenplanung vorzuschlagen. Unterschiedliche Ausrüstungen der Einsatzmittel werden berücksichtigt. Vorschläge können natürlich jederzeit vom Disponenten ergänzt oder verworfen werden. Die Berücksichtigung von vordefinierten Alarmplänen ist integraler Bestandteil des Systems.

Offene Einsätze

Neu angelegte Einsätze werden dem zuständigen Disponenten sofort angezeigt. Durch einfaches Betätigen einer Schaltfläche, Doppelklick oder „Mouse-over“ lassen sich Informationen zum Einsatz und dem Einsatzgebiet abrufen. Alle zu bearbeitenden Einsätze werden sowohl in einer beliebig sortierbaren Übersichtsliste als auch im angebotenen Geographischen Informationssystem angezeigt. Der Disponent erhält dadurch eine hervorragende Lageübersicht, die nach unterschiedlichen Prioritäten gestaltet werden kann.

Auswählen von Einsätzen

Durch einfaches Betätigen von Schaltflächen können neue Einsätze, geänderte Einsätze oder Einsätze mit Zeitüberschreitungen ausgewählt werden. Mit einem Doppelklick lassen sich Einsätze aus den Listen und auch aus der Karte auswählen. Einsatzmaßnahmen können ebenfalls per Drag & Drop in Listen und der geographischen Komponente initiiert werden.

Einheiten-Status

Alle einsatzrelevanten Informationen werden im I/Dispatcher auf allen Arbeitsplätzen in Echtzeit aktualisiert. Den Disponenten wird so ermöglicht, in einer einzigen Übersichtsliste den aktuellen Status zu verfolgen. Diese Liste kann

im laufenden Betrieb beliebig sortiert werden, um dem Disponenten stets die optimale Übersicht zu geben. Der Einsatzstatus der Einheiten ist dabei farblich gekennzeichnet – sowohl in der Statusliste als auch im Graphiksystem.

Verschieben von Einsätzen und Einheiten

Der Disponent kann sowohl Einsätze als auch Einheiten jederzeit anderen Organisationen zuweisen. Dabei werden beispielsweise alle in einer integrierten oder kooperativen Leitstelle gesammelten Informationen zu einem Einsatz an die zuständige Organisation (z. B. Polizei, Feuerwehr oder Rettungsdienst) weitergeleitet.

Schichtplanung

I/Dispatcher kann Schicht- und Einsatzpläne unterschiedlicher Organisationen speichern. Damit ist gewährleistet, dass jederzeit die aktuellen Informationen über Fahrzeugbesetzungen und Dienstpläne verfügbar sind.

Orte mit besonderer Bedeutung (POI)

Zu Krankenhäusern, Banken und anderen einsatzrelevanten Orten können im I/Dispatcher Lagepläne, Informationen über die im Einsatzfall zu benachrichtigenden Personen oder gelagerte Gefahrgüter usw. hinterlegt werden. Diese Informationen sind während der Einsatzbearbeitung auch aus der Karte abrufbar.

Informationsfluss

Unterstützt durch eine Vielzahl an Werkzeugen wird ein optimaler Informationsfluss zwischen Anrufern, Disponenten und Einsatzkräften vor Ort gewährleistet. Nachrichten, Straßensperren, Änderungen von Einsatzdaten usw. werden in Echtzeit verteilt und zur Verfügung gestellt.

Graphiksystem (Geographisches Informationssystem)

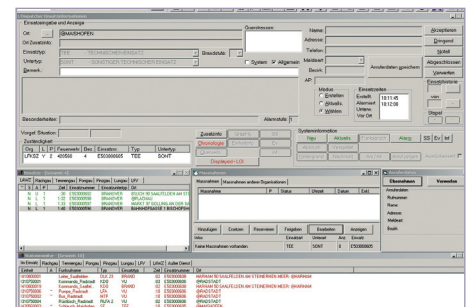
Im I/Dispatcher ist ein optimal auf die Belange von Einsatzleitsystemen abgestimmtes Geographisches Informationssystem (GIS) integriert. Vektor- und Rastergraphik werden gleichwertig unterstützt. Das System ist für die Einbindung kommerzieller Anwendungen (wie Google Maps oder Microsoft® Bing™). Dadurch können auch Luftbilder integriert werden. Die sehr hohe Anzeigegeschwindigkeit trägt der zeitkritischen Umgebung eines Einsatzleitsystems Rechnung. Das Graphiksystem liefert dabei Übersichten über das gesamte Einsatzgebiet sowie über Nahbereiche von Einsätzen und Einsatzmitteln. Einsätze, Einsatzmittel und Objekte werden als Symbole in der Karte angezeigt. Die Lage wird dabei in Echtzeit aktualisiert. Umfangreiche Routenplanungswerkzeuge sind Bestandteil des Graphiksystems. Eine Dimm-Funktion ermöglicht die bedarfsweise Veränderung der Farbkontraste, weitere Kartenfunktionen (Zoom, Hand-Werkzeug, Ausschnitt, Lupe, etc.) unterstützen eine optimale Arbeitsumgebung. Die Disposition kann auch direkt in der Graphik erfolgen (Drag & Drop). Des Weiteren lässt sich ein Lage-/Stabs-informationssystem anbinden.

Berichte

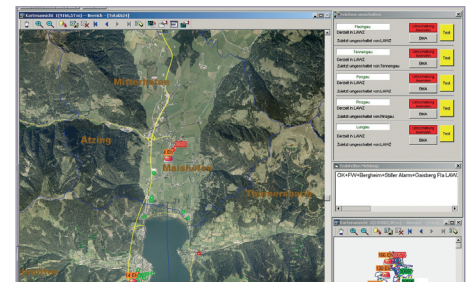
Alle Daten des Intergraph-Einsatzleitsystems werden transparent in einer relationalen Datenbank gespeichert. Dies ermöglicht flexible Auswertungen aller Art. Die bekannten Standardwerkzeuge aus der Windows-Welt können zum Erzeugen von Berichten und Auswertungen verwendet werden. Daneben bietet das Statistik- und Auswertungsprogramm I/MARS umfangreiche Analyse-, Berichts- und Statistikmöglichkeiten des Einsatzleitsystems- als auch externer Daten. Zudem kann eine Business Intelligence-Lösung angebunden werden.

Volle Einsatzannahmefunktionalität

I/Dispatcher verfügt über alle Einsatzannahmefunktionen von I/Calltaker. Bei der Anrufannahme wird die Telefonnummer des Anrufers zu den Einsatzdaten hinzugefügt. Darüber hinaus ist es möglich, die Anruferdaten auch als Einsatzort zu übernehmen. Bei Bedarf kann im I/Dispatcher ein Rückruf zum Anrufer durchgeführt werden.



Einsatzinformationen im I/Dispatcher



Kartenfenster im I/Dispatcher

INFORMATIONEN ZU INTERGRAPH SG&I

Intergraph SG&I ist einer der führenden internationalen Anbieter raumbezogener Lösungen für die Marktsegmente Sicherheit, öffentliche Verwaltung und Infrastruktur. Intergraph SG&I stützt zahlreiche Branchen mit seinen raumbezogenen Lösungen aus – Verteidigung und Nachrichtenwesen, Behörden und Organisationen mit Sicherheitsaufgaben (BOS, BORS), Öffentliche Verwaltung, Transport und Verkehr, Photogrammetrie, Ver- und Entsorgungswirtschaft sowie Telekommunikation. Wir ermöglichen unseren Kunden, umfangreiche und komplexe Daten in aussagekräftiger und fachbezogener Weise zu verwalten und zu visualisieren. Durch den Rückgriff auf die Software von Intergraph können Intergraph-Kunden schneller und besser operative Entscheidungen treffen, von denen tagtäglich die Sicherheit und das Wohlbefinden von Millionen von Menschen rund um den Globus

abhängig sind. Weitere Informationen erhalten Sie im Internet unter www.intergraph.de, www.intergraph.ch, www.intergraph.at oder www.intergraph.com.

Intergraph SG&I Deutschland GmbH
Reichenbachstr. 3, 85737 Ismaning
Tel. +49 89 9 61 06 0, www.intergraph.de

Intergraph (Schweiz) AG
Neumattstr. 24, 8953 Dietikon, Schweiz
Tel. +41 43 3 22 46 46, www.intergraph.ch

Intergraph Ges.m.b.H
Margaretenstr. 70/I/1, 1050 Wien, Österreich
Tel. +43 1 9 61 05 67 0, www.intergraph.at

