

I/MDT (Mobile Data Terminal)



Die Vorteile im Überblick:

- Übermittlung von Nachrichten zwischen den Fahrzeugen untereinander und den I/CAD-Benutzern
- Meldungen und Aktivitäten werden in der I/CAD-Datenbank protokolliert
- Automatische Aktivierung bei Anmeldung
- Disponieren, Statusaustausch, Versenden von Nachrichten und Reports sind möglich
- Integrierte Übertragungsstatistik
- Automatisches Umschalten auf Ersatzsysteme im Fehlerfall

Verbindung mobiler Datenterminals

Das Produkt I/Mobile Data Terminal (I/MDT) ist ein Schnittstellen-Modul der Produktfamilie Intergraph Computer Aided Dispatch (I/CAD). I/MDT stellt die Verbindung zwischen mobilen Datenterminals (z.B. mit I/Mobile) und dem I/CAD-System her und sorgt so für die Übermittlung von Informationen wie Statusänderungen, Erzeugen von Einsätzen, Änderung der Einsatzdaten, Textmeldungen, Personen- und Fahrzeugabfragen oder Reports zwischen dem mobilen Endgerät und der Einsatzzentrale.

I/MDT agiert als Gateway zu internen wie externen Datenbanken (z.B. bei Mitgliedsabfragen der Automobilclubs, Personen- und Fahrzeugabfragen der Polizei oder Gefahrstoffdatenbanken der Feuerwehr). Die eigene Position des Fahrzeugs wird automatisch an die Zentrale bzw. andere mobile Clients übertragen.

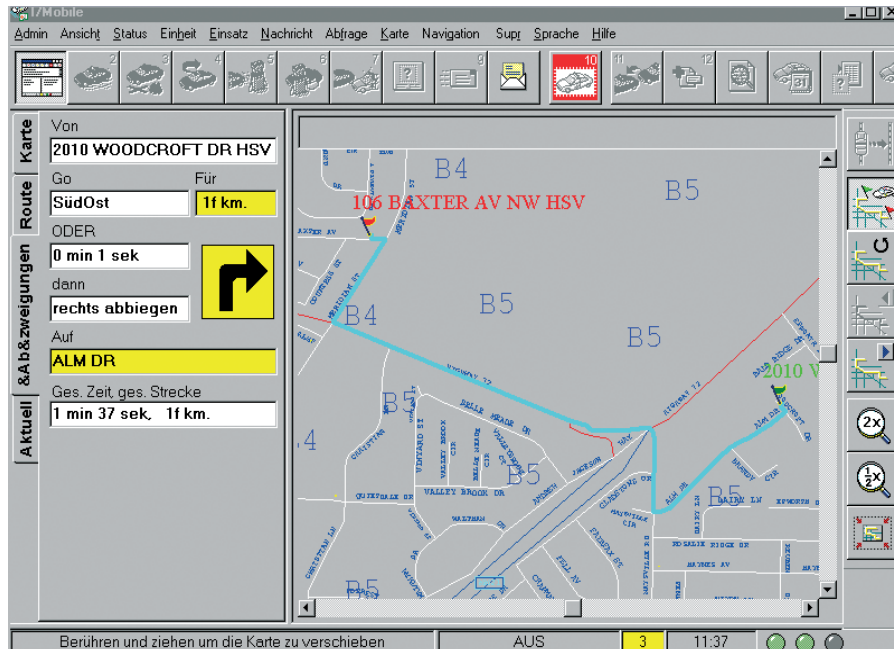
Statusänderungen, Neuanlegen von Einsätzen und die jeweiligen Updates werden von I/MDT mitprotokolliert und mit dem I/CAD-System in Echtzeit synchronisiert. I/MDT kann mit einer Vielzahl proprietärer Funksysteme verwendet werden. Ebenso ist ein Nachrichtenpuffer integriert, der mit vielen Drittherstellern kompatibel ist.

Merkmale

- I/MDT unterstützt die Übermittlung von Nachrichten zwischen den Fahrzeugen untereinander und den I/CAD-Benutzern.
- Alle Meldungen und Aktivitäten werden in der I/CAD-Datenbank protokolliert, um diese gegebenenfalls später auszuwerten.
- I/MDT wird automatisch beim Anmelden eines mobilen Datenterminals aktiviert.
- I/MDT ermöglicht das Disponieren, den Statusaustausch, das Versenden von Nachrichten und Reports ohne Sprachübertragung.
- I/MDT kontrolliert die Statusübermittlung und Nachrichtenverteilung mit automatischer Wiederholung im Fehlerfall, sorgt für die korrekte Behandlung nicht übertragbarer Meldungen und führt eine Übertragungsstatistik.
- I/MDT agiert als Schnittstelle zu I/Tracker und übermittelt die GPS-Positionsdaten.

- I/MDT unterstützt im Fehlerfall das automatische Umschalten auf Ersatzsysteme, d.h. die Verbindungen der mobilen Anwendungen bleiben erhalten.

I/MDT ist als serverseitige Schnittstellenkomponente immer dann erforderlich, wenn (über drahtlose Kommunikationswege wie GSM, GPRS, UMTS, Betriebs- oder Bündelfunk z.B. TETRA) mobile Endgeräte an das I/CAD-System angebunden werden sollen.



I/MDT ist für die Zusammenarbeit mit der Client-Anwendung optimiert, kann aber auch (mit evtl. erforderlicher Anpassung an verschiedene Transportprotokolle) mit den Endgeräten verschiedener Hersteller zusammenarbeiten.

INFORMATIONEN ZU INTERGRAPH SG&I

Intergraph SG&I ist einer der führenden internationalen Anbieter raumbezogener Lösungen für die Marktsegmente Sicherheit, öffentliche Verwaltung und Infrastruktur. Intergraph SG&I stattet zahlreiche Branchen mit seinen raumbezogenen Lösungen aus – Verteidigung und Nachrichtenwesen, Behörden und Organisationen mit Sicherheitsaufgaben (BOS), Öffentliche Verwaltung, Transport und Verkehr, Photogrammetrie, Ver- und Entsorgungswirtschaft sowie Telekommunikation. Wir ermöglichen unseren Kunden, umfangreiche und komplexe Daten in aussagekräftiger und fachbezogener Weise zu verwalten und zu visualisieren. Durch den Rückgriff auf die Software von Intergraph können Intergraph-Kunden schneller und besser operative Entscheidungen treffen, von denen tagtäglich die Sicherheit und das Wohlbefinden von Millionen von Menschen rund um den Globus abhängig sind. Weitere Informationen erhalten Sie im Internet unter www.intergraph.de, www.intergraph.ch, www.intergraph.at oder www.intergraph.com.

Intergraph SG&I Deutschland GmbH
Reichenbachstr. 3, 85737 Ismaning
Tel. +49 89 9 61 06 0, www.intergraph.de

Intergraph (Schweiz) AG
Neumattstr. 24, 8953 Dietikon, Schweiz
Tel. +41 43 3 22 46 46, www.intergraph.ch

Intergraph Ges.m.b.H
Margaretenstr. 70/I/1, 1050 Wien, Österreich
Tel. +43 1 9 61 05 67 0, www.intergraph.at

