

## I/MARS (Management Analysis and Reporting System)



### Die Vorteile im Überblick:

- Analysen und Präsentationen strategisch wichtiger Informationen
- Vielfach nutzbare Informationen durch quellenunabhängige Datenintegration
- Übersicht über Tendenzen und einer "Was wäre wenn?"-Analyse
- Daten können in unterschiedlichen Detailebenen betrachtet werden (Einsatzstatistik, Einsatzchronik, etc.)
- Tendenzen, Einheitsaktivitäten, Antwortzeiten, kriminelle Aktivitäten können untersucht, angezeigt und im geographischen Zusammenhang präsentiert werden
- gefilterte Informationen wie Datumsbereich, Einsatztyp, Zeit usw. können mit angezeigt werden
- Einfache Menüführung für Filteroptionen

### Analysen und Präsentationen strategisch wichtiger Informationen

Das Management Analysis and Reporting System I/MARS wurde entwickelt, um Analysen der Daten aus dem Intergraph Computer Aided Dispatch (I/CAD)-System zu generieren. I/MARS unterstützt die taktischen Operationen der Behörden und Organisationen mit Sicherheitsaufgaben (BOS) über die Bereitstellung eines Programms für Analysen und Präsentationen strategisch wichtiger Informationen.

Das Programm kann zur Visualisierung der Daten in Diagrammen, Berichten, Graphiken und Karten benutzt werden (MS Office-Umgebung).

### Vorteile und Nutzen von I/Mars

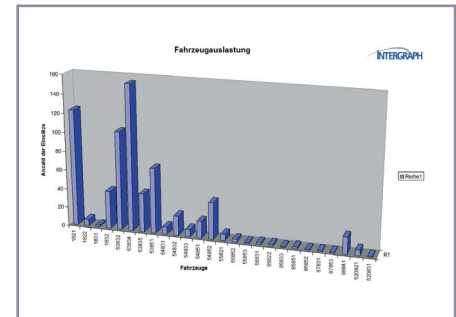
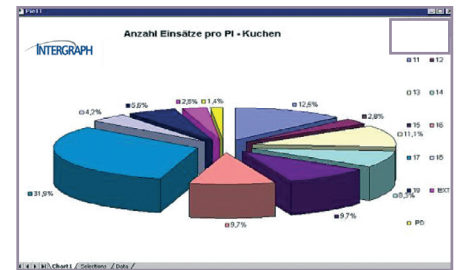
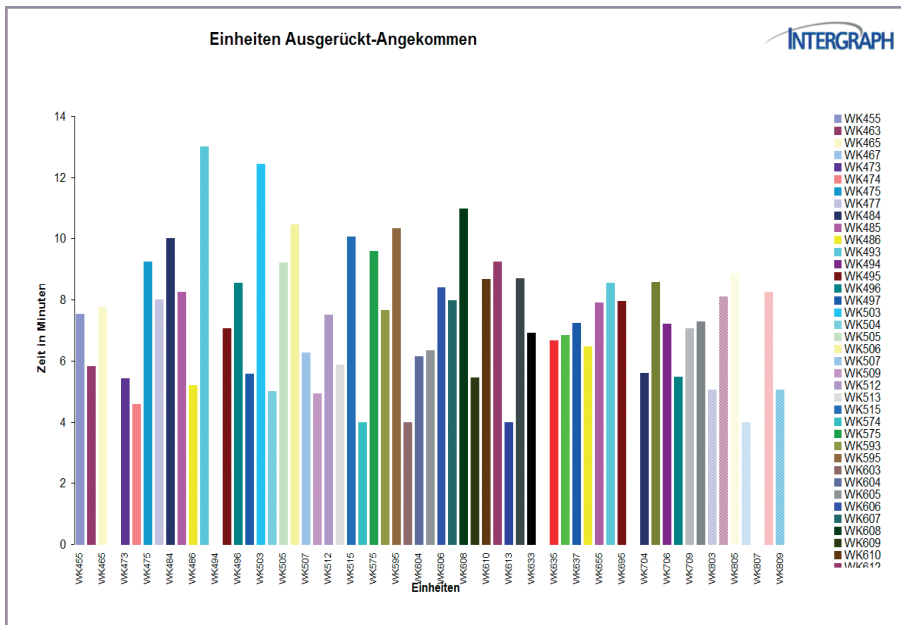
Behörden und Organisationen mit Sicherheitsaufgaben erfassen routinemäßig große Mengen an Daten verschiedenster Quellen. Das I/CAD-System liefert beispielsweise komplette Chronologien der Anrufe, Dispositionen und der Einsatzkräfte im Außendienst. Zusätzlich werden Daten aus anderen Quellen genutzt, wie z.B. automatische Anruferkennung.

Durch die hohe Flexibilität von I/MARS können Daten quellenunabhängig integriert und daraus vielfach nutzbare Informationen geliefert werden. Der Zugriff auf die aktuelle Einsatzdatenbank kann online erfolgen.

I/MARS bietet die Möglichkeiten, Daten zum Zweck der Präsentation, zur Anpassung und Kommunikation in unterschiedlichem Umfang zu nutzen. Auswertungen zu „Wann“ und „Wo“ können erstellt werden, um Daten in Bezug auf Zeit und Ort zu analysieren und zu präsentieren. Diese Fähigkeit des Produktes erlaubt eine Übersicht über Tendenzen und gibt die Möglichkeit zu „Was wäre wenn?“-Analysen. Die Ausgabe kann unter anderem in Diagrammen, Nadelkarten und thematischen Karten erfolgen.

I/MARS ist ein interaktives System, das dem Benutzer erlaubt, durch Auswahl, Vergleich und freie Kombination der Kriterien, die richtigen Muster zu finden, die zum Treffen der richtigen Entscheidungen beitragen können.

Die Daten können dabei in unterschiedlichen Detailebenen betrachtet werden: von der allgemeinen Einsatzstatistik bis hin zur Einsatzchronik eines einzelnen Einsatzes.



I/MARS kann genutzt werden, um Tendenzen, Aktivitäten von Einheiten, Antwortzeiten, kriminelle Vorfälle etc. zu untersuchen, anzuzeigen und deren geographischen Zusammenhang zu präsentieren.

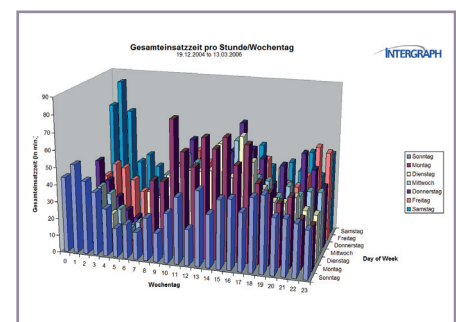
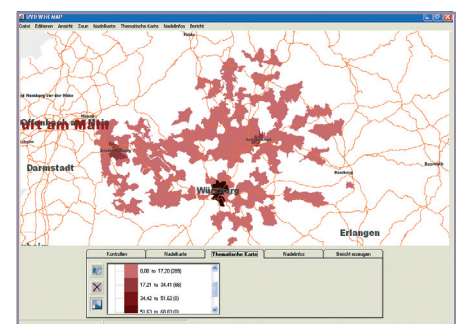
I/MARS kann ebenso herangezogen werden, um festzustellen, welche Kräfte vor Ort in Anspruch genommen wurden. Die geographische Komponente hilft dabei, die Kräfte noch effektiver einzusetzen.

## Fähigkeiten

Bei den meisten BOS-Einsätzen werden die Daten zum Einsatzort als Kombination des Ortes, Stadtteils, Landes und der Straße und Hausnummer gespeichert. I/MARS ermöglicht es, diese Daten zu extrahieren und in einer einheitlichen Benutzeroberfläche darzustellen.

Möchte ein Benutzer beispielsweise einen Einsatz aus dem I/CAD-System darstellen und dabei als Präsentationsgrundlage eine Kartenauswertung erstellen, können gefilterte Informationen wie Datumsbereich, Einsatzzeit, Zeit usw. in der Kartenauswertung mit angezeigt werden.

Die Filteroptionen werden durch den Benutzer gesetzt. Eine sehr einfache Menüführung unterstützt den Anwender dabei effektiv. Die Karte wird nach Übereinstimmung aller notwendigen Daten dargestellt.



## INFORMATIONEN ZU INTERGRAPH SG&I

Intergraph SG&I ist einer der führenden internationalen Anbieter raumbezogener Lösungen für die Marktsegmente Sicherheit, öffentliche Verwaltung und Infrastruktur. Intergraph SG&I stützt zahlreiche Branchen mit seinen raumbezogenen Lösungen aus – Verteidigung und Nachrichtenwesen, Behörden und Organisationen mit Sicherheitsaufgaben (BOS), Öffentliche Verwaltung, Transport und Verkehr, Photogrammetrie, Ver- und Entsorgungswirtschaft sowie Telekommunikation. Wir ermöglichen unseren Kunden, umfangreiche und komplexe Daten in aussagekräftiger und fachbezogener Weise zu verwalten und zu visualisieren. Durch den Rückgriff auf die Software von Intergraph können Intergraph-Kunden schneller und besser operative Entscheidungen treffen, von denen tagtäglich die Sicherheit und das Wohlbefinden von Millionen von Menschen rund um den Globus abhängig sind. Weitere Informationen erhalten Sie im Internet unter [www.intergraph.de](http://www.intergraph.de), [www.intergraph.ch](http://www.intergraph.ch), [www.intergraph.at](http://www.intergraph.at) oder [www.intergraph.com](http://www.intergraph.com).

Intergraph SG&I Deutschland GmbH  
Reichenbachstr. 3, 85737 Ismaning  
Tel. +49 89 9 61 06 0, [www.intergraph.de](http://www.intergraph.de)

Intergraph (Schweiz) AG  
Neumattstr. 24, 8953 Dietikon, Schweiz  
Tel. +41 43 3 22 46 46, [www.intergraph.ch](http://www.intergraph.ch)

Intergraph Ges.m.b.H  
Margaretenstr. 70/1/1, 1050 Wien, Österreich  
Tel. +43 1 9 61 05 67 0, [www.intergraph.at](http://www.intergraph.at)

