

## I/Roster und I/Skill



### Integration von Dienstplänen und Mitarbeiterverwaltung

Das Modul I/Roster generiert automatisch Dienstpläne, basierend auf den im Einsatzleitsystem I/CAD (Intergraph Computer Aided Dispatch) registrierten Mitarbeitern. I/Roster verwendet die Basiseinheit einer Schicht als Grundlage für das Anlegen eines Dienstplanes. Schichten werden als eine Abfolge von Schichten definiert („Zyklus“). Diese Zyklen bilden wiederum die Basis der Dienstpläne und können für einen beliebigen zukünftigen Zeitpunkt reproduziert werden. Dienstpläne lassen sich jederzeit bis zum Beginn manuell bearbeiten und verändern.

#### Vorteile und Nutzen von I/Roster

I/Roster übernimmt automatisch bei Beginn einer einzelnen Schicht das Anmelden der zu dieser Schicht gehörenden Einheiten am System. Diese wichtige Funktion entbindet den Disponenten von der manuellen Anmeldung der Mitarbeiter jeder Einheit beim Start einer Schicht. Der Disponent kann sich somit besser auf seine weiteren Aufgaben konzentrieren. I/Roster erstellt Zyklen oder Dienstpläne, welche durch Eingaben der Mitarbeiter spezifiziert werden. Zyklen lassen sich unmittelbar verwenden oder für den späteren Gebrauch editieren. Für eine bestimmte Zeitspanne und bei angenommener 24-Stunden Abdeckung, wird I/Roster automatisch eine Abfolge von Schichten unter Berücksichtigung aller Kriterien generieren. Nach der Definition eines Dienstplanes ordnet I/Roster anhand benutzerdefinierter Regeln und der verfügbaren Mitarbeiter, diese den Schichten zu. Für einen einzelnen Zyklus können Benutzerprofile erstellt werden. I/Roster weist den Bearbeiter unmittelbar auf Fehler bei der Zuordnung der Mitarbeiter zu den einzelnen Schichten (beispielsweise Unterbesetzung) hin.

#### Funktionale Merkmale

I/Roster unterstützt sowohl die personenbasierte als auch die aufgabenbasierte Schichtbesetzung. Das personenbasierte Feature ist ein einfaches Modell und kann vom Supervisor verwendet werden, der die „regulären“ Mitarbeiter jeder Schicht kennt. Das aufgabenbasierte Feature wird zur automatischen Optimierung der Schichtbesetzung verwendet, wobei hierzu die benötigten Aufgaben sowie die bevorzugten Arbeitszeiten, Überstundenstatus etc. der Mitarbeiter einfließen.

### Die Vorteile im Überblick:

#### I/Roster

- Automatisches Generieren von Dienstplänen, basierend auf den im Einsatzleitsystem I/CAD registrierten Mitarbeitern
- Entlastung des Disponenten durch automatisches Anmelden der zur Schicht gehörenden Einheiten am System
- Automatische Optimierung der Schichtbesetzung unter Berücksichtigung
  - benötigter Aufgaben
  - bevorzugter Arbeitszeiten
  - des Überstundenstatus

#### I/Skill

- Übersicht der Mitarbeiter-Qualifikationen
- Überblick über aktuelle und zukünftige Trainingsmaßnahmen
- Per Klick können in wenigen Minuten Budgets und Jahressaldo-Kostenplanungen (Year-to-Date) generiert werden
- Beziehungen zwischen Kursen, Modulen und Kompetenzen werden berücksichtigt

I/Skill eröffnet vielfältige Möglichkeiten für das Trainingsmanagement und die Mitarbeiterdaten-Verwaltung innerhalb des Einsatzleitsystems I/CAD (Intergraph Computer Aided Dispatch). I/Skill fasst mehrere Systeme zu einem einzigen zusammen: Verwaltung von Schulungen inklusive Zeitpläne und Kosten, Vorausplanung von Kursen und Ressourcen, Erfassung der Mitarbeiterqualifikationen und so weiter. Ferner können Mitarbeiterdaten umfassend gepflegt werden (Aufgaben, Arbeitszeiten, Urlaub, Pausen, Arbeitsort, etc.).

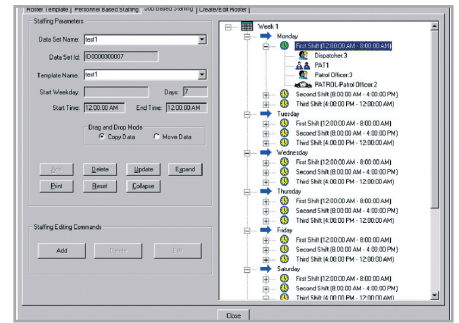
### Vorteile und Nutzen von I/Skill

I/Skill bietet dem Management eine Übersicht der Qualifikationen der Mitarbeiter, anhand welcher zukünftige betriebliche Maßnahmen, aber auch Aufstockung/Minimierung des Personalbedarfs oder die Bedürfnisse anhand der demographischen Entwicklung ermittelt werden können. Die Auswertung der Qualifikationen der Mitarbeiter gestattet die Anpassung der Fortbildungen an den aktuellen Bedarf bzw. an die betrieblichen Erfordernisse. Standards können durch eine Zuständigkeit auf zentraler oder lokaler Ebene gewährleistet werden. Die Mitarbeiter profitieren durch I/Skill an der fortlaufenden Trainingsplanung. Sie erhalten während des Trainingsprogramms ein klares Bild ihres individuellen Fortschrittes und/oder des Fortschrittes ihrer Gruppe, womit die beruflichen Perspektiven jedes einzelnen gefördert werden.

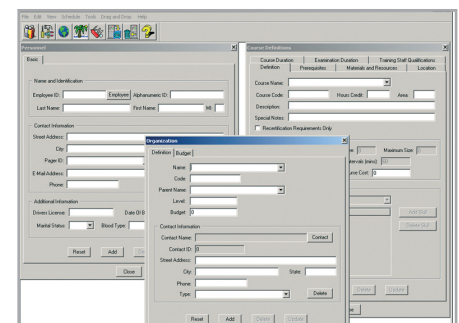
I/Skill bietet der Trainingsabteilung jederzeit den Überblick über aktuelle und zukünftige Trainingsmaßnahmen, einschließlich der Kosten. Per Klick generiert I/Skill in wenigen Minuten Budgets und Jahressaldo-Kostenplanungen (Year-to-Date) gegenüber betrieblichen Bedürfnissen und Kompetenzen; dies würde bei manueller Ausführung Monate in Anspruch nehmen.

### Funktionale Merkmale

I/Skill lässt sich einfach bedienen. Es ermöglicht die Kursplanung für besondere/externe Veranstaltungsorte oder die hausinterne Durchführung. Ressourcen und Materialien werden den Kursen zugeteilt, während das System die Verwendung und die Kosten einschließlich des Personals (Studenten, Assessoren, mit dem Kurs verbundene Instrukoren, usw.) überwacht. Diese Informationen sind stets verfügbar. Berücksichtigt werden die Beziehungen zwischen Kursen, Modulen und Kompetenzen. I/Skill steuert die Beziehungen zwischen Positionen und Kompetenzen. Während sich das Personal im Zuge des Trainings weiterentwickelt, werden Kompetenzen automatisch aktualisiert. Das Management ist in der Lage Mitarbeiter zum Erlangen neuer Kompetenzen auf betriebliche Aufgaben zu verteilen.



I/Roster unterstützt den Benutzer mit einer übersichtlichen Schichtanzeige, bei der jeder einzelne Tag sowie die Aufgaben oder die Mitarbeiter jeder Schicht angezeigt werden können.



I/Skill synchronisiert die Fähigkeiten der Mitarbeiter mit der I/CAD-Datenbank. Verbessern sich die Fähigkeiten, so können diese in die I/CAD-Datenbank geladen werden. Damit arbeitet das Einsatzleitsystem stets mit den aktuellen Fähigkeiten der Mitarbeiter.

## INFORMATIONEN ZU INTERGRAPH SG&I

Intergraph SG&I ist einer der führenden internationalen Anbieter raumbezogener Lösungen für die Marktsegmente Sicherheit, öffentliche Verwaltung und Infrastruktur. Intergraph SG&I stützt zahlreiche Branchen mit seinen raumbezogenen Lösungen aus – Verteidigung und Nachrichtenwesen, Behörden und Organisationen mit Sicherheitsaufgaben (BOS), Öffentliche Verwaltung, Transport und Verkehr, Photogrammetrie, Ver- und Entsorgungswirtschaft sowie Telekommunikation. Wir ermöglichen unseren Kunden, umfangreiche und komplexe Daten in aussagekräftiger und fachbezogener Weise zu verwalten und zu visualisieren. Durch den Rückgriff auf die Software von Intergraph können Intergraph-Kunden schneller und besser operative Entscheidungen treffen, von denen tagtäglich die Sicherheit und das Wohlbefinden von Millionen von Menschen rund um den Globus abhängig sind. Weitere Informationen erhalten Sie im Internet unter [www.intergraph.de](http://www.intergraph.de), [www.intergraph.ch](http://www.intergraph.ch), [www.intergraph.at](http://www.intergraph.at) oder [www.intergraph.com](http://www.intergraph.com).

Intergraph SG&I Deutschland GmbH  
Reichenbachstr. 3, 85737 Ismaning  
Tel. +49 89 9 61 06 0, [www.intergraph.de](http://www.intergraph.de)

Intergraph (Schweiz) AG  
Neumattstr. 24, 8953 Dietikon, Schweiz  
Tel. +41 43 3 22 46 46, [www.intergraph.ch](http://www.intergraph.ch)

Intergraph Ges.m.b.H  
Margaretenstr. 70/I/1, 1050 Wien, Österreich  
Tel. +43 1 9 61 05 67 0, [www.intergraph.at](http://www.intergraph.at)

