

In GeoMedia können Picklisten definiert werden. Am einfachsten geschieht dies mit dem Custom Command „Picklist Manager“, welches auf der amerikanischen Support Homepage heruntergeladen werden kann:

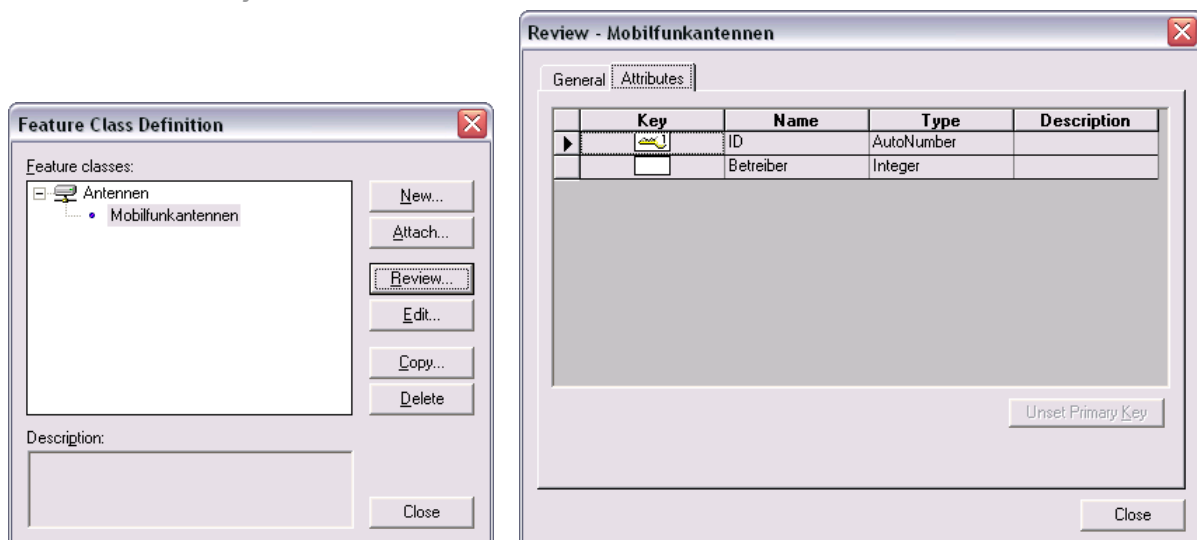
http://support.intergraph.com/Downloads/Tools.asp?id=4015&family_id=1&product_id=2&breadcrumb=family

Das erstellen einer Pickliste wird mit einem Beispiel erklärt.

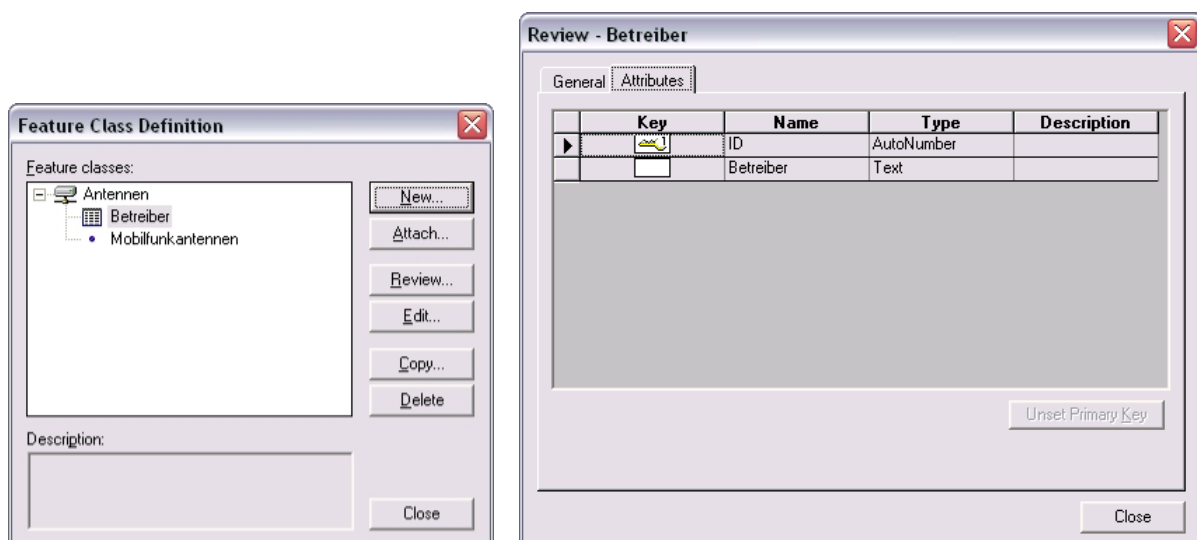
Ausgangslage

Wir möchten Mobilfunkantennen erfassen. Die Objektklasse `Mobilfunkantennen` hat ein Attribut `Betreiber`. Als Betreiber sollen Swisscom, Orange und Sunrise aus einer Pickliste zur Verfügung stehen.

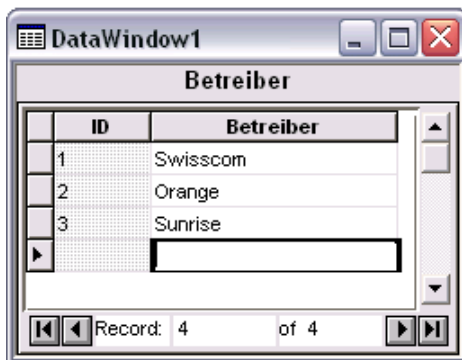
Definition der Objektklasse *Mobilfunkantennen* in GeoMedia



Definition der Tabelle *Betreiber* in GeoMedia



Die Betreiber werden im Datenfenster definiert:



PickList Manager

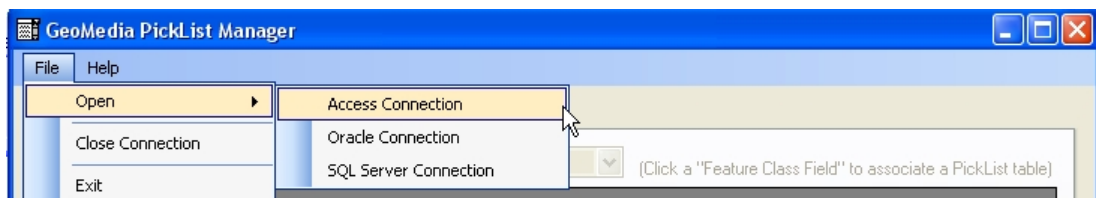
Die Zuordnung der Betreiber aus der Betreiber Tabelle zu den Mobilfunkantennen erfolgt am einfachsten mit dem PickList Manager.

Installation

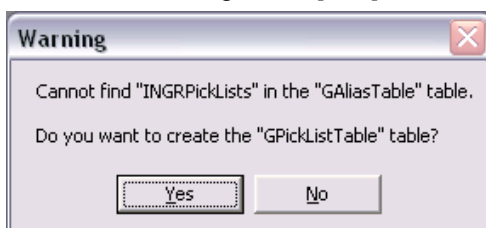
Der PickList Manager ist eine ausführbare Datei (.exe-Datei), die keine weiteren Installationschritte benötigt.

Definition

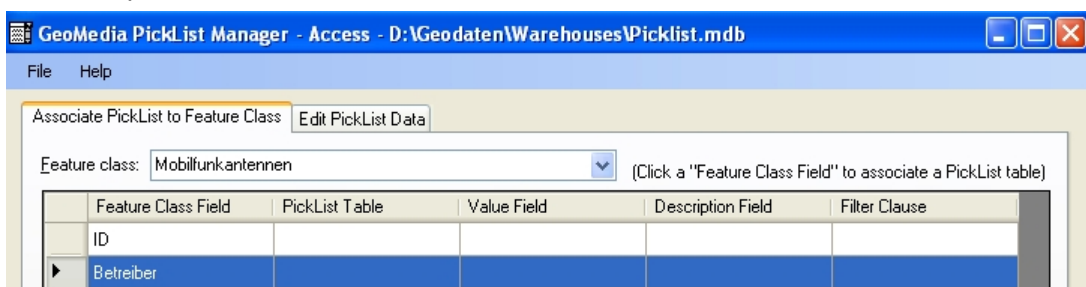
1. Schliessen Sie GeoMedia (oder mind. die Verbindung der betroffenen Datenbank)
2. Starten Sie den Picklist Manager
3. Unter **File > Open** kann die Verbindung zur gewünschten Datenbank erstellt werden.



4. Falls in dieser Datenbank noch keine Picklisten definiert sind, fehlt die `GpickListTable`. Diese benötigt GeoMedia um die Zuordnungen zu speichern. Die fehlende `GpickListTable` kann durch bestätigen auf [Yes] erstellt werden.



5. Wählen Sie nun die FeatureClass aus, in welcher sie die Pickliste aufrufen möchten. Für unser Beispiel heisst die FeatureClass `Mobilfunkantennen`.



6. Klicken Sie nun in der ersten Spalte auf das Attribut `Betreiber`, um die Zuordnung zu definieren
7. Nehmen Sie folgende Einstellungen vor:

- a. **PickList table:** Tabelle in welcher die Pickliste definiert ist
 - b. **Value field:** Korrespondierendes Attribut welches in der Mobilfunkantenne als Betreiber definiert ist
 - c. **Description field:** Text welcher aus der Pickliste erscheinen soll
 - d. **Filter:** Kann definiert werden. Somit wäre es möglich, mehrere Sekundärangaben in einer Tabelle zu führen. In diesem Beispiel ist dies nicht der Fall, also können wir es leer lassen.
8. Die erstellten Definitionen werden durch bestätigen auf [OK] übernommen:

Feature Class Field	PickList Table	Value Field	Description Field	Filter Clause
ID				
Betreiber	Betreiber	ID	Betreiber	

9. Sie können mit [Close] den PickList Manager verlassen.
10. Kehren Sie zurück in den GeoWorkspace. Wenn Sie nun neue Objekte erfassen oder bestehende ändern, haben Sie in der Eigenschaftsmaske der Objektklasse die Auswahlliste zur Verfügung: