



## GeoMedia WebMap

Information ist der wichtigste Rohstoff eines Unternehmens. Eine schnelle und einfache Verfügbarkeit und Nutzbarkeit dieses Kapitals steigert die Produktivität, verkürzt den Return-on-Invest und spiegelt zugleich den Erfolg eines jeden Unternehmens wider.

### Informationen – zu jeder Zeit, an jedem Ort

Die innovative Technologie von GeoMedia WebMap maximiert den Wert Ihrer Geoinformationen. Mitarbeiter, Kunden und Interessenten erhalten schnellen und direkten Zugriff auf die gewünschten Informationen mit geographischem Bezug – ob in der Kundenbetreuung, der Verwaltung oder im Management von Infrastrukturanlagen, Immobilien oder mobilen Einheiten. Die Daten wandern direkt zu den Anwendern: ein Webbrowser genügt.

GeoMedia WebMap ist eine leistungsstarke Lösung zur Sichtung von dynamisch „on-the-fly“ erzeugten Karten und erlaubt Echtzeit-Analysen. Der Betrachter erhält durch einfache Auswahl der aktiven Graphik die gewünschten Attributinformationen und kann eigene räumliche und attributive Abfragen an die GIS-Datenbank stellen. So erhält er jederzeit die aktuellen Informationen. Die übersichtliche Benutzeroberfläche bietet zahlreiche Funktionen wie fraktaler Zoom, Navigation, Tooltips, Hyperlinks oder Kopier- und Druckmöglichkeiten. Die GeoMedia WebMap-Technologie ermöglicht die Visualisierung und Analyse von Geoinformationen – zeit- und ortsunabhängig, überall auf der Welt und ohne GIS-Kenntnisse des Nutzers.

### Erhöhte Kommunikation und Produktivität

Die GeoMedia-Datenserver-Technologie gewährleistet einen konvertierungs- und schnittstellenfreien Zugriff auf alle gängigen GIS-/CAD-Datenformate wie MGE, MicroStation, AutoCAD, ArcView, ArcInfo, MapInfo, SICAD, FRAMME und GML bzw. Oracle 10g, Microsoft SQL Server, Microsoft Access und IBM DB2. Unterschiedliche Koordinatensysteme und Projektionen werden unter direktem Zugriff auf die Originaldatenformate „on-the-fly“ transformiert. Benutzer können vollkommen interaktive Web-Sites oder XML-basierte Web-Services aufbauen. Durch offene, interoperable Web-Services können andere Service-Anbieter darauf aufbauen, um einfach maßgeschneiderte Applikationen zu schaffen.

### Der Vorteil leistungsstarker Technologie

Mit GeoMedia WebMap können Sie Geoinformationen als vektorbasierende, intelligente Karten mit integrierten Hyperlinks und Tooltips vertreiben. Vereinen Sie Daten unterschiedlicher Quellen und Anwendungsbereiche in einer Karte. Generieren Sie Ihre Website einfach und automatisch aus GeoMedia (Professional). Definieren und steuern Sie die Darstellung und Skalierung der Daten. Anfragen der Client-Seite werden aus der Datenbank dynamisch beantwortet

und in intelligente Karten umgesetzt. GeoMedia WebMap ermöglicht die Darstellung von Vektor- und Rasterdaten im Internetbrowser unter Nutzung von ActiveX Control oder eines Java-Applets. Der Nutzer kann ohne Übersetzung attributive Informationen des aktuellen Datenbestandes abfragen.

### Ausgabe variable

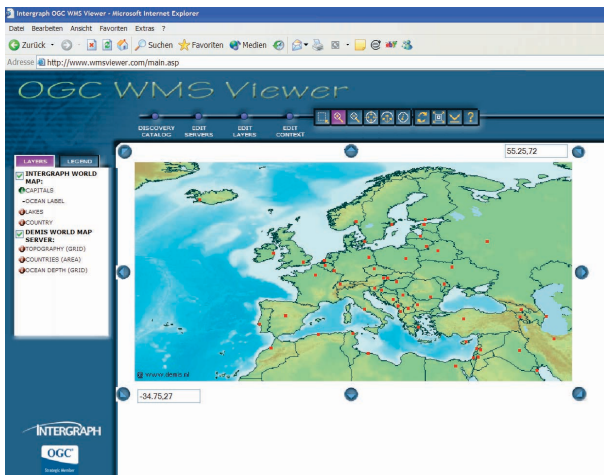
Erstellen Sie interaktive Web-Applikationen mit den vektorierten Darstellungsformaten SVG (Scalable Vector Graphics, WWW Consortium Standard, XML-basiert) und CGM (ISO Standard). Diese erlauben die Verwendung objektbezogener Tooltips, Hotspots und Hyperlinks. Zur Präsentation dieser Formate in einem Standardbrowser sind lediglich Plug-Ins bzw. Java-Applets notwendig. Alternativ stehen für einfachere Websites ohne diese Erweiterungen die Formate JPG und PNG zur Verfügung.

### Konfigurieren ohne Programmieren

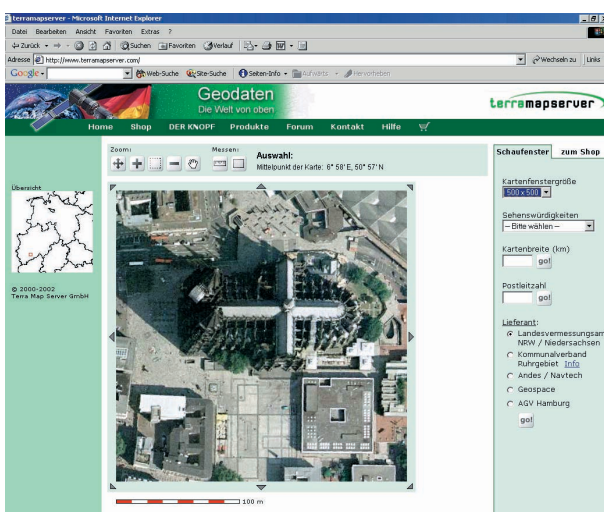
GeoMedia WebMap und GeoMedia WebMap Professional verfügen über das Autorenwerkzeug GeoMedia WebMap Publisher als intuitives Hilfsmittel zur Erzeugung von interaktiven Web-Applikationen. Der GeoMedia WebMap Publisher erlaubt es, mit wenigen Mausklicks aus den Desktop-Produkten GeoMedia oder GeoMedia Professional ohne Programmieraufwand funktionsstarke Web-Applikationen zu erzeugen. Hierbei können die Einstellungen aus den GeoMedia GeoWorkspaces (Projektdateien), wie z.B. Datenbankverbindungen und Darstellungsregeln, auf Knopfdruck in eine WebMap Publisher-Metadatenbank übernommen werden. Zusätzlich lassen sich Einstellungen für das Layout der Web-Oberfläche, benutzerdefinierte Abfragen, die Definition unterschiedlicher Themenbereiche sowie die Funktionen, die den Benutzern zur Verfügung stehen sollen, konfigurieren. Gerade bei den mitgelieferten Funktionen enthält der Publisher ein sehr umfangreiches Paket: Kartennavigation, räumliche Selektion, Export nach Excel, maßstäbliches Drucken, Redlining, Abfragen, Messen, editierbare Legende etc. – komplett datenbankgetrieben erstellen Sie so funktional skalierbare Anwendungen: vom raumbezogenen Bürgerclient bis zur funktionsstarken Intranet-Applikation.

### Höchst skalierbar und kompatibel

Von Anwendungen in kleinen Arbeitsgruppen bis hin zu umfassenden Unternehmenslösungen unterstützt GeoMedia Ihre Projekte durch Verwendung von Standard-Datenbanken, -Softwarearchitekturen, -Programmiersprachen und -Softwareschnittstellen. Wächst Ihr Unternehmen und ändern sich Ihre Anforderungen, so können Sie problemlos Ihre Softwarearchitektur aufrecht halten. Die offene Softwarearchitektur maximiert die Konfigurationsflexibilität sowohl von Standard- als auch von maßgeschneiderten Anwendungen. Alle GeoMedia-Produkte basieren auf den selben DV-Kernobjekten, so dass sie untereinander kompatibel sind und eine leichte, offene



Der Intergraph OGC Web Map Server-Viewer ([www.wmsviewer.com](http://www.wmsviewer.com)) demonstriert mit der Nutzung von OGC-definierten Schnittstellen-normen einen neuen Level von Interoperabilität im World-Wide Web.



Der terramapserver – eine herausragende GeoMedia WebMap-Anwendung.

und flexible Umgebung zur Anpassung bieten. Die GeoMedia-Produkte bieten sich zudem als ideale Schnittstelle zwischen verschiedenen vorhandenen GIS- und CAD-Systemen in Ihrem Unternehmen bzw. Ihrer Institution an, denn alle marktgängigen Datenformate werden parallel verarbeitet, ohne ein neues proprietäres Dateiformat in GeoMedia zu generieren.

### Steigerung der Produktivität

Das Dienstleistungsangebot von Intergraph Mapping and Geospatial Solutions ist so vielseitig wie die Anforderungen der verschiedenen Industriezweige und Branchen. Von Support, Wartungs- und Hotline-Service über Informationsdienste, Schulungen und Workshops bis hin zur Netzwerkberatung und dem kompletten Projektmanagement bietet Intergraph alles, was Anwender benötigen, um EDV wirtschaftlich zu nutzen.

### GeoMedia und OpenGIS

Als Gründungsmitglied und „Strategic Member“ des Open Geospatial Consortiums (OGC) treibt Intergraph offene Industriestandards voran und ist Vorreiter für Interoperabilität auf dem globalen GIS-Markt. Intergraph Mapping and Geospatial Solutions kombiniert raumbezogene Informationen mit allgemeiner DV-Technologie. Mit über 35 Jahren Erfahrung als technologischer Innovator bedient Intergraph in seiner Rolle als einer der weltmarktführenden Anbieter von Geographischen Informationssystemen (GIS), kartographischen DV-Lösungen und Photogrammetrie/Fernerkundung die Zielmärkte Öffentliche Verwaltung, Transport und Verkehr, Utilities, Entsorgung, Telekommunikation, Location-based Services (mobile Dienste) und Öffentliche Sicherheit/ Militär. Intergraph bietet als Lösungshaus alle Leistungen rund um Kundenservice, Support, Projektmanagement und Systemintegration. Unternehmen und Behörden in mehr als 100 Ländern rund um den Globus vertrauen auf unsere Technologien. Dank der weltweiten Intergraph-Niederlassungen bzw. Intergraph-Distributoren finden die Bedürfnisse der lokalen Intergraph-Kunden Eingang in die Softwarelösungen. Intergraph (Deutschland) GmbH ist eine Tochter der Intergraph Corporation, Huntsville, Alabama/USA.

Intergraph (Deutschland) GmbH  
Reichenbachstraße 3  
D-85737 Ismaning  
Tel.: +49 (0) 89/961 06-0  
Fax: +49 (0) 89/961 06-100  
E-Mail: [info-germany@intergraph.com](mailto:info-germany@intergraph.com)

Intergraph (Schweiz) AG  
Neumattstrasse 24  
CH-8953 Dietikon  
Tel.: +41 (0) 43/322 46 46  
Fax: +41 (0) 43/322 46 10  
E-Mail: [info-swiss@intergraph.com](mailto:info-swiss@intergraph.com)

Intergraph GmbH (Österreich)  
Millennium Tower  
Handelskai 94-96  
A-1201 Wien  
Tel.: +43 (0) 1/24 027 490  
Fax: +43 (0) 1/24 027 491  
E-Mail: [info-austria@intergraph.com](mailto:info-austria@intergraph.com)

[www.intergraph.de/imgs](http://www.intergraph.de/imgs)  
[www.intergraph.ch/imgs](http://www.intergraph.ch/imgs)  
[www.intergraph.at/imgs](http://www.intergraph.at/imgs)  
[www.intergraph.com/imgs](http://www.intergraph.com/imgs)



Intergraph, das Intergraph-Logo, G/Technology, FRAMME, GeoMedia, IntelliWhere, MGE, DCS und Dynamo sind registrierte Handelsmarken/ Warenzeichen der Intergraph Corporation. Andere Marken und Produktnamen sind Handelsmarken/Warenzeichen ihrer jeweiligen Eigentümer. Intergraph geht davon aus, dass die Informationen in dieser Publikation zum Zeitpunkt der Veröffentlichung korrekt waren. Diese Informationen können sich ändern und bedürfen der Überprüfung durch entsprechende technische Produktbeschreibungen. Intergraph ist für versehentliche Fehler nicht verantwortlich. ©2004 Intergraph (Deutschland) GmbH, Ismaning, 10/2004 IMGS003DE04

