

Intergraph (Deutschland) GmbH



INTERGRAPHS KOMPETENZ FÜR TRANSPORT UND VERKEHR

Intergraph ist einer der führenden internationalen Anbieter von Geoinformationssystemen, Einsatzleitsystemen und Engineering-Lösungen. Die Muttergesellschaft Intergraph Corporation wurde 1969 in Huntsville/Alabama, USA, gegründet. Unsere Software-Lösungen ermöglichen eine übersichtliche, strukturierte Darstellung und Analyse selbst hoch komplexer Daten. Unternehmen und Behörden in über 60 Ländern rund um den Globus vertrauen auf unsere branchenerprobte Software, um operative Entscheidungen besser und schneller fällen zu können. Intergraphs Erfolg in den deutschsprachigen Ländern basiert auf der konsequenten Umsetzung von hiesigen Marktanforderungen, Regelwerken und Normen in unseren lokalen Lösungen und Produkterweiterungen.

Im Mittelpunkt unseres Wirkens steht die organisationsübergreifende Datennutzung. Jede Branche ertrinkt nahezu in einem Meer an Daten. Studien belegen, dass die Menge digitaler Informationen um rund 60 Prozent pro Jahr wächst. Wie lässt sich daraus ein Mehrwert aus entscheidungsrelevantem Wissen generieren? Unsere Antwort: Die oftmals verteilten Datenpools verschneiden, fachspezifisch auswerten und in eine aussagekräftige visuelle (interaktive Karten-)Darstellung überführen.

UNSERE GESCHÄFTSBEREICHE UND ZIELMÄRKTE

Das Unternehmen Intergraph gliedert sich in zwei Geschäftsbereiche: **Security, Government & Infrastructure (SG&I)** und **Process, Power & Marine (PP&M)**. **Intergraph SG&I** liefert Institutionen und Unternehmen im Bereich Transport und Verkehr sowie der öffentlichen Verwaltung raumbezogene Lösungen, insbesondere Geographische Informationssysteme (GIS). Wir unterstützen die öffentliche Sicherheit, indem Einsätze und Ressourcen von Polizei, Feuerwehr, Rettungswesen, Katastrophenschutz, Werkschutz sowie von militärischen Einrichtungen intelligent gesteuert werden. Zudem gewährleistet Intergraph SG&I, dass Strom-, Gas-, Fernwärme- und Kommunikationsnetze nahezu ausfallfrei zur Verfügung stehen. Die Softwareangebote von **Intergraph PP&M** dienen der Planung, Konstruktion und dem Betrieb von Schiffen, Offshore-Einrichtungen und Anlagen in der Prozess-, Chemie- und Pharmaindustrie.

Finanzergebnisse der Intergraph Corporation, USA (weltweit)	2003	2004	2005	2006	2007
Auftragseingang (in Mio. US \$)	394,5	421,2	468,8	520,3	582,0
Umsatz (in Mio. US \$)	526,0	551,1	576,8	631,6	725,3
operatives Ergebnis / Gewinn (in Mio. US \$)	17,5	36,6	48,2	77,2	118,5
Umsatzrendite	3,3%	6,6%	8,4%	12,2%	16,3%

Portfolio für Transport und Verkehr

- Raumbezogenes Infrastrukturmanagement zur Verwaltung und Sicherung von Ressourcen für die Optimierung von Workflows
- Raumbezogenes Ressourcenmanagement für die Weiterleitung geographischer und technischer Informationen bei routinemäßigen Instandhaltungsarbeiten oder die Reparatur im Zuge eines kritischen Störfalls
- Verfahrensmanagement für Transport und Verkehr für die Erfassung und Analyse von Inventarinformationen, Sicherheits- und Zustandsdaten für den Anlagenbestand
- Transportsicherheit-Lösungen, um alle infrastruktur- und sicherheitsrelevanten Daten in einem übergreifend operierenden System auf einen Blick zu erkennen

Intergraphs Lösungen für Transport und Verkehr genügen höchsten Ansprüchen an:

- Leistungsfähigkeit
- Bearbeitungsfunktionalität
- Ausfallsicherheit
- Fehlerfreiheit und Fehlertoleranz
- Datenintegrität
- Bedienbarkeit
- Erweiterbarkeit und Skalierbarkeit



INTERGRAPH IN DEUTSCHLAND

Die Intergraph-Niederlassung in Deutschland wurde 1978 gegründet und feiert im Jahr 2008 ihr 30jähriges Bestehen. Am Hauptsitz in Ismaning b. München und an den weiteren Standorten in Aalen/Württemberg, Bonn, Dortmund, Dreieich b. Frankfurt/M., Hamburg, Neunkirchen/Saar, Ratingen b. Düsseldorf, Stuttgart und Sulingen beschäftigen wir insgesamt 275 Mitarbeiter.

Mitarbeiterentwicklung in den Jahren	2003	2004	2005	2006	2007	2008
Intergraph Corporation, USA (weltweit)	3.850	3.500	3.450	3.400	3.500	3.750
Intergraph (Deutschland) GmbH	142	190	190	251	273	275

Unsere Kunden setzen bei ihren Systemscheidungen auf Zukunftssicherheit und Investitionsschutz, denn Intergraphs internationale IT- und lokale Fach-Kompetenz, gepaart mit Intergraphs technologischer Innovationskraft und der Stärkung durch einen finanzkräftigen US-Mutterkonzern sprechen für sich.

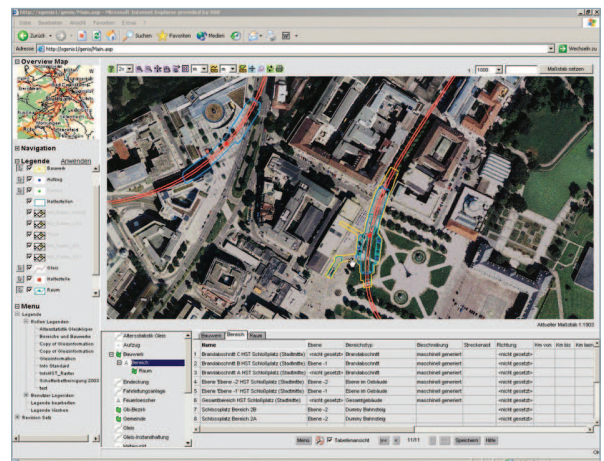
ZIELMARKT: TRANSPORT UND VERKEHR

Bei Netzwerken im Transportwesen müssen täglich tausende von Entscheidungen getroffen werden, die den reibungslosen und sicheren Betrieb der Transportsysteme gewährleisten sollen.

Die Lösungen von Intergraph für das Transport- und Verkehrswesen tragen zu einer sicheren und effizienten Beförderung von Mensch und Material bei. Flug-, Binnen- und Seehäfen greifen für die Sicherung, Verwaltung und Erhaltung ihrer Einrichtungen und Infrastrukturen auf Intergraphs Lösungen zurück. Von der Visualisierung von Straßen, Wegen, Verkehrsstörungen und Stausituationen bis hin zur Überwachung und beschleunigten Reaktion auf sicherheitsbezogene Vorfälle bieten unsere Lösungen umfassende Erkenntnisse, die für ein effizientes, zuverlässiges und sicheres **Management der Verkehrs- und Transportströme sowie der Infrastrukturen** unerlässlich sind.

Unsere Kunden setzen sich zusammen aus privaten wie öffentlichen Transport- und Logistikunternehmen des Fern-, Regional- und Nahverkehrs, des Personen- und Güterverkehrs, im schienen- wie auch im straßengebundenen Bereich, Flughäfen, See- und Binnenhäfen, Planungs- und Ingenieurbüros sowie Behörden. Intergraph unterstützt den Einsatz von standardisierten Datenschnittstellen sowie nationalen und internationalen Standards wie GDF, OKSTRA® und OKSTRA Kommunal, zudem den Einsatz von Service orientierten Systemarchitekturen (SOA), die eine Verknüpfung unterschiedlicher Softwaresysteme, z.B. über WebServices unter Nutzung der OGC-Spezifikationen, ermöglichen.

In diesem Sinne beteiligt sich Intergraph an der Kompetenzplattform "KIM-Straße" und der VDV-Initiative "IDM VU", welche die Kommunen und Verkehrsunternehmen bei Betrieb und Erhaltung der Verkehrsinfrastruktur, unter Nutzung anerkannter Standards, unterstützen.



INFORMATIONEN ZU INTERGRAPH SG&I

Intergraph SG&I ist einer der führenden internationalen Anbieter raumbezogener Lösungen für die Marktsegmente Sicherheit, öffentliche Verwaltung und Infrastruktur. Intergraph SG&I stützt zahlreiche Branchen mit seinen raumbezogenen Lösungen aus – Verteidigung und Nachrichtenwesen, Behörden und Organisationen mit Sicherheitsaufgaben (BOS), Öffentliche Verwaltung, Transport und Verkehr, Photogrammetrie, Versorgungswirtschaft und Telekommunikation. Wir ermöglichen unseren Kunden, umfangreiche und komplexe Daten in aussagekräftiger und fachbezogener Weise zu verwalten und zu visualisieren. Durch den Rückgriff auf die Software von Intergraph können Intergraph-Kunden schneller und besser operative Entscheidungen treffen, von denen tagtäglich die Sicherheit und das Wohlbefinden von Millionen von Menschen rund um den Globus abhängig sind. Weitere Informationen erhalten Sie im Internet unter www.intergraph.de, www.intergraph.ch, www.intergraph.at oder www.intergraph.com.

Intergraph (Deutschland) GmbH
Reichenbachstr. 3, 85737 Ismaning, Deutschland
Tel. +49 89 9 61 06 0, www.intergraph.de

Intergraph (Schweiz) AG
Neumattstr. 24, 8953 Dietikon, Schweiz
Tel. +41 43 3 22 46 46, www.intergraph.ch

Intergraph Ges.m.b.H
Margaretenstr. 70/1/1, 1050 Wien, Österreich
Tel. +43 1 9 61 05 67 0, www.intergraph.at

