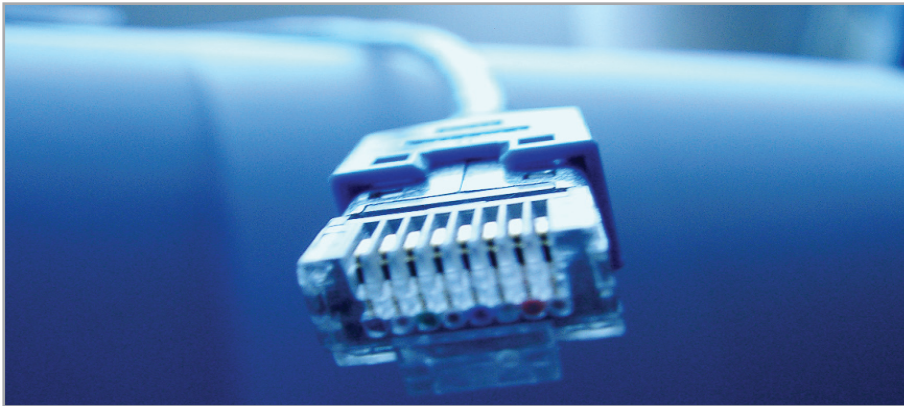


Grundmodule für G!NIUS-Lösungen



Intergraphs G!NIUS-Lösungen sind keine starren Fachschalen, sondern konfigurierbare Standardprodukte, die auf intergraphs moderner G/Technology basieren. Den G!NIUS-Lösungen liegen Module mit den Basis-Funktionen zur Datenerfassung, zur Analyse, zur webbasierten Datenverteilung und zur Administration zu Grunde.

SOFORT PRODUKTIV MIT SPEZIFISCHEN STANDARDLÖSUNGEN

Grundmodule liefern Basisfunktionen für flexible Arbeitsplatzkonzepte

Die G!NIUS-Lösungen von Intergraph sind der Industriestandard für Netzinformationssysteme. Die Basistechnologie für G!NIUS ist das Intergraph-Standardprodukt G/Technology. In G/Technology ist bereits ein sehr hoher Funktionsumfang der Fachlösungen (G!NIUS-Strom, G!NIUS-Gas, G!NIUS-Wasser, etc.) implementiert.

Unsere Lösung für den Einsatz bei Versorgern jeder Größe:

- Intergraph verfügt über jahrelange Erfahrung in der Bearbeitung von NIS-Projekten bei Betreibern von Versorgungsnetzen.
- Aus diesem Erfahrungsschatz stammen industriespezifische Parametersätze für Daten und Software.
- Über Konfiguration von Parametern ist es möglich, G!NIUS sehr einfach und kostengünstig an die jeweiligen kundenspezifischen Bedürfnisse anzupassen. Damit wird eine sofort einsetzbare Lösung für den jeweiligen Industriezweig zur Verfügung gestellt. G/Technology bietet dabei eine einheitliche Plattform und die Basis für industriespezifische Datenmodelle.

G!NIUS ist sehr einfach skalierbar. Es ist die „ready to use“ Standardlösung für Netzbetreiber jeglicher Größenordnung. G!NIUS kommt zum Einsatz bei Kleinkunden mit z.B. einem Stand-Alone-Arbeitsplatz bis zu überregionalen Versorgern mit mehreren hundert Arbeitsplätzen.

G!NIUS-Vollarbeitsplatz - der Arbeitsplatz für Erfassung, Planung und Analyse

Der G!NIUS-Vollarbeitsplatz ist der Arbeitsplatz für Erfassung, Planung und Analyse. Das Grundmodul für diesen Arbeitsplatz, G/Designer, bietet eine strukturierte, regelbasierende Umgebung mit allen grundlegenden Darstellungs- und Zugriffsfunktionalitäten, Digitalisier- und Editierfunktionen für das industriespezifische Datenmodell, Jobmanagement und eine ganze Palette an Plot-Funktionen. G/Designer umfasst darüber hinaus umfassende Funktionen für Netzverfolgung, Abfragen und komplexe raumbezogene Analysen - ad hoc oder permanent.

GRUNDMODULE DER G/TECHNOLOGY

■ G/Designer

Erfassung und Pflege von Planungs- und Bestandsdaten

- Grundlegende Darstellungs- und Zugriffsfunktionalitäten
- Digitalisier- und Editierfunktionen für fachspezifische Datenmodelle
- Funktionen für Jobmanagement und Plotten
- Komplexe raumbezogene Abfragen und Analysen
- Leistungsfähige Reportschnittstelle

■ G/Administrator

Funktionen zur Administration des Systems

- Modifizieren von Objektdefinition und Objektrelationen
- Konfigurieren des Dynamic Display Cache
- Unterstützt das Einlesen von Fremddaten
- Unternehmensspezifische Einstellungen (Zeichenvorschriften, Symbolkataloge, etc.)

■ G/NetViewer

Webbasierter Auskunftsarbeitsplatz

- Intelligente, operatorgestützte Kartendarstellung
- Daten ohne Publizierungsaufwand direkt online verfügbar
- Vorkonfigurierte Standardabfragen
- Entwicklungstools für eigene Anwendungen
- Integration von Sachdaten aus verschiedenen Quellen
- Redlining

■ G/MobileViewer

Mobiler, webbasierter Auskunfts-Arbeitsplatz

- Navigation, Auswerten von Daten
- Redlining-Funktionalitäten
- Offline- und Online-Nutzung

Ein umfangreiches Abfragerepertoire und eine leistungsfähiger Report-Schnittstelle runden G/Designer ab.

G!NIUS-Administration - der Administrationsarbeitsplatz

Der G!NIUS-Administrationsarbeitsplatz ist der Arbeitsplatz für eine professionelle Administration des Systems. Darüberhinaus beinhaltet er alle Funktionen von G/Designer. Das Grundmodul für diesen Arbeitsplatz, G/Administrator, gestattet es, Objektdefinition und Objektrelationen zu modifizieren, um diese mit neuen Unternehmensanforderungen in Einklang zu bringen. Mit G/Administrator wird auch der Dynamic Display Cache (DDC) konfiguriert und es werden Zeitpläne für das Publizieren von Inhalten im DDC erstellt. G/Administrator unterstützt das Einlesen von Fremddaten wie MicroStation, AutoCAD, MapInfo sowie ESRI ArcShape und ArcCoverage. Unternehmensspezifische Wünsche an die Bildschirmdarstellung und Benutzerführung sind ebenso möglich wie die Festlegung von Zeichenvorschriften und das Anlegen und Modifizieren von Symbolkatalogen, Beschriftungen und Legenden.

G!NIUS-AlphaBearbeitung - Der Arbeitsplatz zum Editieren von Sachdaten

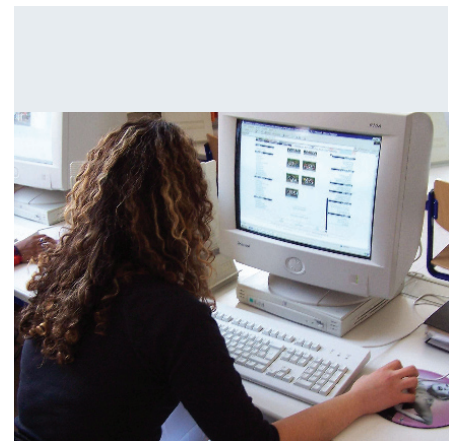
G!NIUS-AlphaBearbeitung ist ein spezieller Arbeitsplatz zum Editieren von Sachdaten. Mit dem Grundmodul des Arbeitsplatzes, G!NIUS-AlphaEdit, kann der Anwender alle Daten sehen (auch die Graphikdaten), aber lediglich die bestehenden Sachdaten bearbeiten.

G!NIUS-Auskunft - der Auskunftsarbeitsplatz für das Intranet

Der webbasierte Auskunftsarbeitsplatz zur unternehmensweiten Verteilung der NIS-Daten im Intranet nutzt das Grundmodul G/NetViewer. Dieses bietet das gleiche Look & Feel wie das Modul G/Designer. Die Daten sind ohne zusätzlichen Publizierungsaufwand direkt online verfügbar. Autorisierte Anwender können via Web flexibel und standortunabhängig Daten visualisieren und auswerten. Die Möglichkeiten des G/NetViewers sorgen im gesamten Unternehmen stets für aktuelle Informationen zum Versorgungsnetz mit allen Betriebsmitteln.

G!NIUS-MobilAuskunft - der Auskunftsarbeitsplatz für den mobilen Einsatz

Der mobile webbasierte Auskunftsarbeitsplatz nutzt das Grundmodul G/MobileViewer. Dieses Modul stellt dem Außendienst intelligente Geo-Informationen zur Verfügung. G/MobileViewer ermöglicht die Navigation, das Auswerten von Daten und verfügt über Redlining-Funktionalitäten. Im Außendienst erfolgt der Zugriff auf die Daten offline auf einen speziell dafür publizierten lokalen „Snapshot“.



G/NetViewer zeichnet sich durch folgende Features aus:

- Intelligente, operatorgestützte Kartendarstellung
- Vorkonfigurierte Standard-abfragen, die individuell angepasst werden können
- Entwicklungstools auf Basis von ASP und Visual Basic für eigene Anwendungen
- Integration von Sachdaten aus verschiedenen Quellen über Microsoft Data Access Components (MDAC)

INFORMATIONEN ZU INTERGRAPH SG&I

Intergraph Security, Government & Infrastructure (SG&I) ist einer der führenden internationalen Anbieter raumbezogener Lösungen für die Marktsegmente Sicherheit, öffentliche Verwaltung und Infrastruktur. Intergraph SG&I stützt zahlreiche Branchen mit seinen raumbezogenen Lösungen aus – Verteidigung und Nachrichtenwesen, Behörden und Organisationen mit Sicherheitsaufgaben (BOS), Öffentliche Verwaltung, Transport und Verkehr, Photogrammetrie, Versorgungswirtschaft und Telekommunikation. Wir ermöglichen unseren Kunden, umfangreiche und komplexe Daten in aussagekräftiger und fachbezogener Weise zu verwalten und zu visualisieren. Durch den Rückgriff auf die Software von Intergraph können Intergraph-Kunden schneller und besser operative Entscheidungen treffen, von denen tagtäglich die Sicherheit und das Wohlbefinden von Millionen von Menschen rund um den Globus abhängig sind. Weitere Informationen erhalten Sie im Internet unter www.intergraph.de, www.intergraph.ch, www.intergraph.at oder www.intergraph.com/cgi

Intergraph (Deutschland) GmbH
Reichenbachstr. 3, 85737 Ismaning
Tel. +49 89 / 9 61 06-0, Fax +49 89 / 9 61 06-100
www.intergraph.de

Intergraph (Schweiz) AG
Neumattstr. 24, 8953 Dietikon, Schweiz
Tel. +41 43 / 3 22 46 46, Fax +41 43 / 3 22 46 10
www.intergraph.ch



Intergraph und das Intergraph-Logo sind registrierte Handelsmarken/Warenzeichen der Intergraph Corporation. G!NIUS ist eine registrierte Marke der Intergraph (Deutschland) GmbH. Andere Marken und Produktnamen sind Handelsmarken/Warenzeichen ihrer jeweiligen Eigentümer. Intergraph geht davon aus, dass die Informationen in dieser Publikation zum Zeitpunkt der Veröffentlichung korrekt waren. Diese Informationen können sich ändern und bedürfen der Überprüfung durch entsprechende technische Produktbeschreibungen.

©2008 Intergraph (Deutschland) GmbH, Ismaning 08/2008