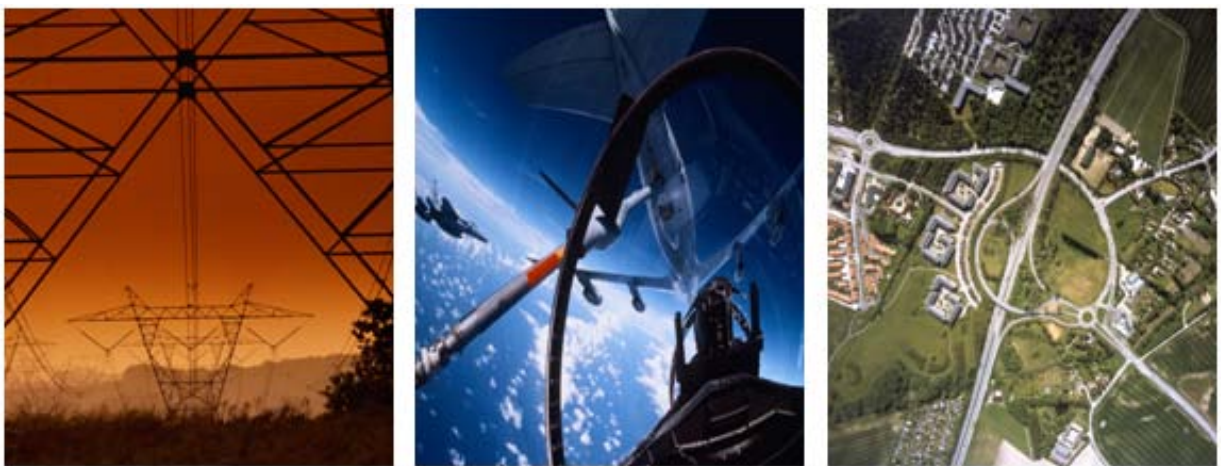


Security, Government and Infrastructure



Intergraph kursuskatalog 2. halvår 2010





Indholdsfortegnelse

Indholdsfortegnelse	2
Velkommen	3
Generel Information.....	4
Kursusoversigt	7
Kursusbeskrivelser	8
GeoMedia Professional 6.1	8
GeoMedia 6.1 – Grundkursus.....	9
GeoMedia 6.1 Præsentation af data	10
GeoMedia WebMap Indlejrede Kort 6.0.....	11
G/Technology Designer	12
GeoMedia WebMap Publisher 6.1	13
G/Technology Administrator	14
Kurstilmelding	15
Kurstilmelding (eksempel)	16



Velkommen

Her er Intergraphs kursuskatalog for andet halvår af 2010. Bemærk, at kataloget også er tilgængeligt på <http://www.intergraph.dk/>, og der vil kalenderen blive opdateret, såfremt der er nogle ændringer.

For tilmelding henviser jeg til blanketten sidst i kataloget. Du skal blot udfylde blanketten og faxe på **36 19 20 01** og så er man tilmeldt! Alternativt kan du også scanne og e-maile blanketten til lars.breumlund@intergraph.com. Blanketten kan også downloades fra vores hjemmeside i Word-format og udfyldes ad denne vej.

Endelig vil jeg gerne opfordre jer til at lade os vide, såfremt der er nogle kurser, der har speciel interesse for jer. Jeg vil forsøge at tage disse ønsker i betragtning, således at vi kan få planlagt de mest brugbare kurser fremover.

Med venlig hilsen

Lars Breumlund

Security Government & Infrastructure Division
Intergraph, Hørkær 12A, 2730 Herlev, Denmark
lars.breumlund@intergraph.com, www.intergraph.com



General Information

Uddannelse og træning er afgørende for en succesfuld implementering af GIS-løsninger. Intergraph udbyder derfor løbende kurser i Intergraph software for at imødekomme vores kunders uddannelsesbehov.

Undervisere

Intergraphs kursusedtagere undervises af højt kvalificerede konsulenter, som har arbejdet i branchen i adskillige år og har erfaring inden for flere tekniske områder fra installation og vedligeholdelse til softwaresupport og softwareudvikling.

Sted

Kurserne afholdes i Intergraphs træningslokaler i Herlev, med mindre andet er angivet. Her er opsat træningsmaskiner, projektor og andet. Adressen er:

- Hørkær 12A, 2730 Herlev

Kontoret ligger 5 minutters gang fra Herlev S-station, og er således nemt at komme til med offentlige transportmidler. Der er en gangsti fra stationen til kontoret – stien er markeret på kortet nedenfor. Er man i egen bil, skal man have en parkeringstilladelse fra Intergraph ved ankomst.





Kursusform

Kurserne kører typisk fra 10-17 på første dag, og 9-16 på anden dag, men det kan dog variere. Formen er typisk gennemgang af stof teoretisk med efterfølgende praktiske øvelser. Der veksles mellem teori og praksis flere gang i løbet af en dag. Vi tilstræber maksimalt 8 deltagere og minimum 4 deltagere på hvert kursus.

Overnatning

For kurser over flere dage kan vi tilbyde deltagere overnatningsmulighed på Hotel Herløv Kro, som er 10 minutters gang fra vores kontor. Intergraph har en special rabataftale med Herløv Kro, så husk at nævne aftalen med Intergraph ved booking. E-mail: hotel.herlev@email.dk Tlf: 44 94 00 03.

Specialkurser

Kurser kan også afholdes hos jer lokalt – enten som standardkursus eller workshop. I disse tilfælde er prisen pr. medgået tid efter vores standard konsulenttakster. Dvs. omkostninger er selve tiden til kursets afholdelse, forberedelse samt evt. udgifter. I sådanne tilfælde udregnes tilbuddene enkeltvis.



Oversigt over andre kurser, vi kan tilbyde

Ud over de kurser, vi har valgt at sætte i kursuskalenderen, har vi en vifte af andre kurser, som vi kan tilbyde. Skulle et af disse kurser have interesse, så vil vi gerne afholde det, såfremt der kan samles minimum 4 deltagere. Tilmeld dig kurset, og så vil vi forsøge at koordinere tid.

- GeoMedia 6.1 Metadata
- Geomedia 6.1 Opgradering
- Oracle Spatial og GeoMedia Teknologi
- GeoMedia Professional 6.1 - Functional Attributes
- GeoMedia Professional 6.1 - Data Import Eksport
- GeoMedia 6.1 Administrator
- GeoMedia Transportation 6.1
- GeoMedia Warehouse Converter 6.1
- GeoMedia Grid 6.1
- GeoMedia WebMap Publisher 6.1
- GeoMedia WebMap Enterprise 6.1

G/Tech kurser

- GTechnology Administrator
- GTechnology Designer

Tilmelding

For tilmelding benyt kursustilmeldingen sidst i dette katalog – se også det vedhæftede eksempel. Alternativt kontakt Lars Breumland. Email: lars.breumlund@intergraph.com Tlf: 52 14 15 15.



Kursusoversigt

Følgende kurser afholdes i 2. halvår 2010:

Kursus	Dato	Underviser	Pris*	Kommentarer
GeoMedia 6.1 Pro	8.- 9. december 2010 (2 dage) 1. dag: 10.00 – 17.00 2. dag: 9.00 – 16.00	Lars Breumlund	8.300	

*Alle priser er inklusiv morgenmad og frokost og eksklusiv moms.

For tilmelding benyt kursustilmeldingen sidst i dette katalog – se også det vedhæftede eksempel.
Alternativt kontakt Lars Breumlund. E-mail: lars.breumlund@intergraph.com Tlf: 52 14 15 15.



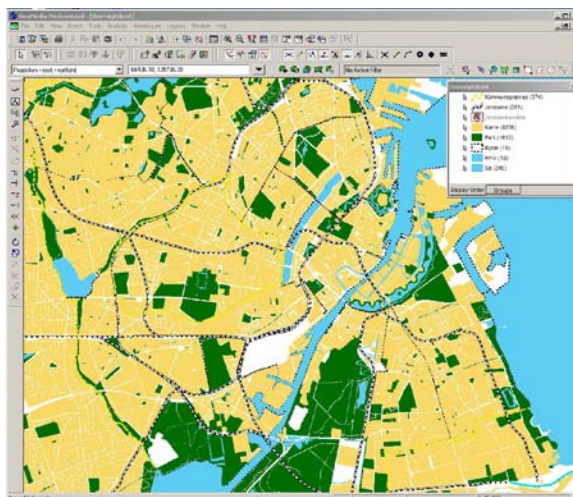
Kursusbeskrivelser

GeoMedia Professional 6.1

Deltagerne får en grundlæggende træning i anvendelse af GeoMedia Professional – specielt med henblik på digitalisering og editering af data. Kurset indeholder følgende emner:

- Grundlæggende begreber (geoworkspaces, warehouses, dataservere mm)
- Anvendelse af legend (symbolologi, locatable, målestoksafhængig display mm)
- Opsætning og anvendelse af attribut og spatiale forespørgsler (queries)
- Hånddigitalisering, koordinatindtastning og andre digitaliseringsfunktioner
- Snapopsætninger
- Break-features og andre optioner ved digitalisering og editering
- Detaljeret gennemgang af funktionerne Edit Geometry, Redigitize Geometry og Continue Geometry
- Merge og split samt andre editeringsfunktioner
- Validering af topologiske og geometriske fejl
- Pointloader og andre specielle databasefunktioner
- Import og eksport af data
- Opsætning og anvendelse af layout-vinduet
- Print til plotter og forskellige outputmuligheder.

Kurset er berammet til 2 dage.





GeoMedia 6.1 – Grundkursus

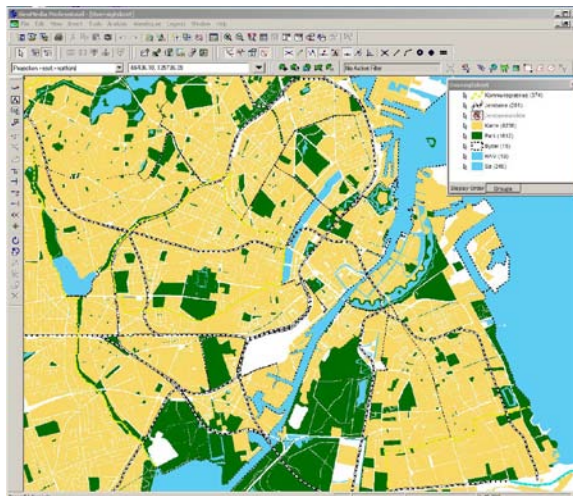
GeoMedia er Intergraphs GIS-plattform til præsentation, analyse og plotgenerering. Deltagerne får en grundlæggende træning i anvendelse af GeoMedia.

Kurset indeholder følgende emner:

- Grundlæggende begreber (geoworkspaces, warehouses, featureklasser, dataservere mm)
- Anvendelse af legende (symbologi, locatable, målestoksafhængig display mm)
- Opsætning og anvendelse af attribut og spatiale forespørgsler (queries)
- Anvendelse af searches
- Opsætning af tematiske kort
- Digitalisering og editering af temaer eksemplificeret med lokalplangrænser, træbeplantning og vejudlæg.
- Opsætning og anvendelse af layout-vinduet
- Print til plotter og forskellige outputmuligheder

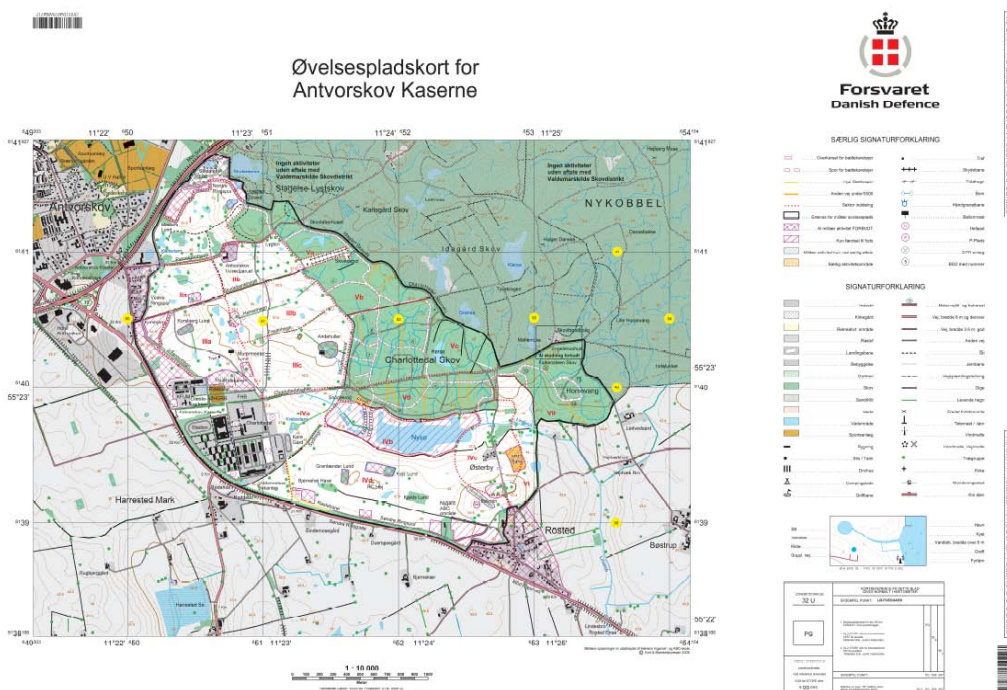
Kurset er berammet til 2 dage.

Kurset kræver ikke forudgående kendskab til GeoMedia, men et vist kendskab til GIS forventes dog.





GeoMedia 6.1 Præsentation af data



Med GeoMedia 6.1 er der bygget en solid platform til opbygning af avanceret præsentation af GIS-data i GeoMedias layout modul. En vigtig disciplin er her også forskellige muligheder og udfordringer for output. Kurset indeholder følgende emner:

- Grundlæggende funktioner i Layout-modulet
- Opsætning af plot med editingsværktøjerne
- Anvendelse af avanceret symbologi ved præsentation af data (translucency, skravering, mønster)
- Import af objekter (datavindue, logoer, stregkoder)
- Håndtering af forskellige outputformater (tiff, jpg, PDF, Map2PDF)
- Opbygning, anvendelse og distribution af layout templates
- Foreberedelse til anvendelse i GeoMedia batchplot

Kurset er berammet til 1 dag. Kurset kræver forudgående kendskab til GeoMedia 6.1.



GeoMedia WebMap Indlejrede Kort 6.0

GeoMedia WebMap Indlejrede Kort er Intergraphs komponent- og servicebaserede GIS-løsning. Disse GIS-komponenter kan nemt indsættes i ens websider – endda via ens almindeligt benyttede CMS-system – og her give mulighed for at vise kort, lave attributbaserede og spatiale søgninger via søgeresultater mv.

Komponenterne fremstår simple, kan tilpasses til enkelte brugssituationer og benyttes hver for sig eller sammen – de kan derfor give brugeren præcis den nødvendige GIS-funktionalitet, uden at brugeren behøver GIS-viden eller må gå til separat GIS-portal.

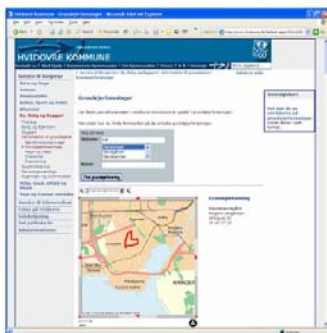
På kurset vil deltagerne få et overblik over produktets anvendelsesmuligheder, sammenhæng med CMS-systemer, omfang og konfiguration, samt få mulighed for at afprøve dette i praksis. Derudover vil vi se på anvendelsesscenarier, perspektiverne i produktet og brug af de medfølgende webtjenester.

Kurset indeholder følgende emner:

- Systemets dele og anvendelsesmuligheder
- Opsætning af default-indstillinger (i opsætningsdatabasen)
- Lave opsætninger til brug for webredaktøren via database
- Opsætningsdatabasens struktur og opbygning
- CMS-systemer og komponenter
- Webredaktørens brug af komponenter i CMS-systemet
- Anvendelsesscenarier
- Perspektiver og muligheder for fremtidige komponenter
- Introduktion og perspektiver i brug af medfølgende webservice

Kurset er berammet til 2 dage.

Kurset forudsætter grundkursus i GeoMedia eller GeoMedia Professional samt kendskab til GeoMedia WebMap og GeoMedia WebMap Publisher.





G/Technology Designer

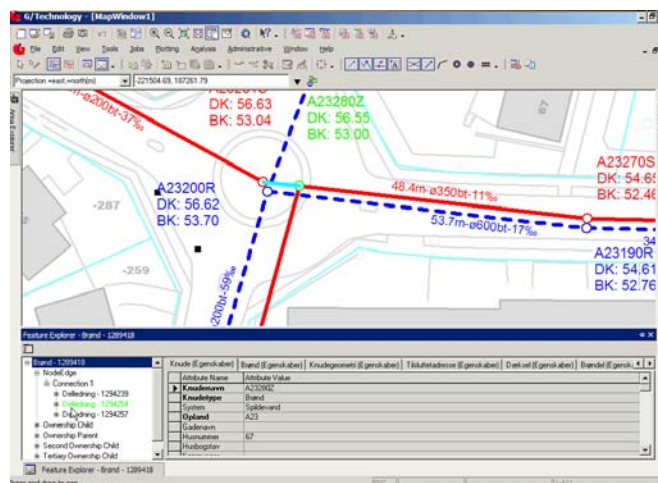
Kurset henvender sig til den nye slutbruger af G/Technology Designer, som i forvejen er en rutineret anvender af Windows og har en god forståelse af GIS/Ledningsregistrering.

Under kurset vil deltagerne arbejde med mange praktiske øvelser, som direkte kan overføres til de konkrete opgaver, der arbejdes med i hverdagen.

Følgende emner behandles på kurset.

- Workspaces
- Brugergænseflade
- Views, zoom og lagstyring
- Feature Explorer
- Jobmiljø/lange transaktioner
- Feature-placering
- Etablering af topologi
- Editering
- Konstruktionsværktøjer
- Forespørgsler og analyser
- Trace og rapporter
- Plotning og templates

Kurset er berammet til 3 dage.





GeoMedia WebMap Publisher 6.1

GeoMedia WebMap er Intergraphs webbaserede GIS-løsning, som benyttes til både intranet og Internet. Med GeoMedia WebMap følger administrationsværktøjet GeoMedia WebMap Publisher, som tillader konfiguration og publicering af websites (inklusiv symbologi) – dette vel at mærke uden behov for programmering!

På kurset vil deltagerne arbejde med konfiguration af deres eget website, som vil blive konfigureret fra grunden. Kurset indeholder følgende emner:

- Introduktion til den underliggende GeoMedia WebMap
- Introduktion til administrationsværktøjet GeoMedia WebMap Publisher
- Konfiguration af basalt website
- Ændring af symbologi-elementer (såsom farve, lokalisbarhed, målestoksafhængigt display mm.)
- Opsætning af standardværktøjer (såsom zoom ind og ud)
- Opsætning af flere kort i samme website
- Opsætning af tematiske kort
- Definition af hotspots og tooltips
- Rapporteringsværktøjer (inkl. eksport til regneark)
- Opsætning og anvendelse af attributforespørgsler (queries)
- Opsætning og konfiguration af print
- OGC kompatible webservices (WMS/WFS)

Kurset er berammet til 2 dage.



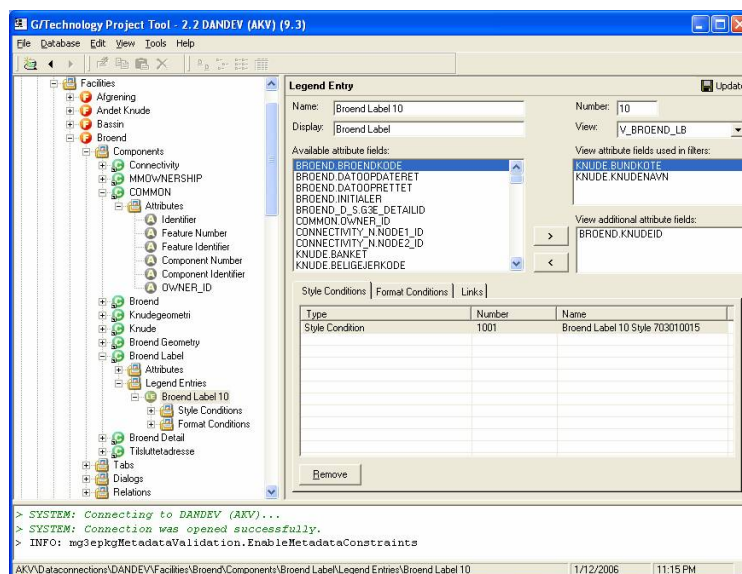
G/Technology Administrator

Kurset henvender sig til nye administratører af G/Technology, som har en indgående forståelse af Windows, Oracle, SQL samt GIS og ledningsregistrering. Desuden skal kursisten have gennemført G/Technology Designer brugerkurset eller have tilsvarende kendskab til G/Technology. Kurset vil veksle mellem teori/gennemgang og praktiske øvelser i G/Technology Administrator. Note: Der benyttes engelsk kursusmateriale.

Følgende emner behandles på kurset:

- G/Technology systemgennemgang
- Konfiguration af G/Technology
- Publicering af data og metadata
- Softwareopgraderinger
- Database-tuning
- Flytning af metadata fra udvikling til produktion
- Adgangskontrol
- Datastruktur
- Dataimport
- Grafisk præsentation
- Attributpræsentation
- Placering af features
- Analyse og forespørgselsmetadata
- Metadatakonfiguration
- Relationer
- Jobs/Lange transaktioner
- Plot
- Metadata Explorer

Kurset er berammet til 3 dage.





Kurstilmelding

Tilmelding til ét eller flere kurser sker ved, at nedenstående skemaer udfyldes, underskrives og returneres på fax **36 19 20 01**. Alternativt scannes og returneres på e-mail lars.breumlund@intergraph.com

Kursus / Dato	Antal deltagere	Pris pr. deltager	Samlet pris pr. kursus
GeoMedia 6.1 Pro Afholdes den 8. – 9. december 2010		8.300	
		I alt	

Alle priser er eksklusiv moms. Tilmelding skal ske senest en uge før kursets afholdelse. Der tages forbehold for, at Intergraph må afvise tilmeldingen, hvis der ikke længere er plads på det pågældende kursus. Kurserne faktureres ved modtagelse af denne tilmelding, med mindre andet aftales.


I henhold til regler fra det offentlige om betaling af regninger skal følgende oplysninger anføres, før Intergraph kan modtage ordre fra det offentlige.

Organisation <skal udfyldes>	
Adresse <skal udfyldes>	
Navn med blokbogstaver <skal udfyldes>	
Underskrift <skal udfyldes>	
Dato <skal udfyldes>	
EAN-nummer <skal udfyldes>	
Ordre- eller rekvisitionsnummer <kan udfyldes>	
Person- eller anden reference <kan udfyldes>	
Evt. internt konteringsnummer <kan udfyldes>	





Kursustilmelding (eksempel)

Nedenfor er angivet et eksempel på en udfyldt kursustilmelding. Dokumentet kan også downloades i MS Word-format fra <http://www.intergraph.com/global/dk/training/kurser.aspx>



Security, Government and Infrastructure





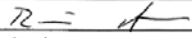
Kursus tilmelding

Ønsker man at tilmelde sig ét eller flere kurser bedes nedenstående skemaer udfyldes, underskrives og returneres på fax **36 19 20 01** eller scannes og returneres på mail.

Kursus / Underviser / Sted / Dato	Antal Deltagere	Pris pr Deltager	Samlet Pris pr Kursus
GeoMedia 6.0 – Grundkursus ved Lars Breumlund. Afholdes hos Intergraph i Herlev den 5.-6. september 2007.	1	7.500	7.500
Brug af WFS og WMS i GeoMedia 6.0 ved Mads Meldrup. Afholdes hos Intergraph i Herlev den 26. september 2007.		3.900	
GeoMedia Warehouse Converter 6.0 ved Ole Morsing. Afholdes hos Intergraph i Herlev den 27. september 2007.		3.900	
GeoMedia Transportation 6.0 ved Ole Morsing. Afholdes hos Intergraph i Herlev den 24.-25. oktober 2007.		7.500	
GeoMedia Professional 6.0 – Data import/eksport ved Lars Breumlund. Afholdes hos Intergraph i Herlev den 14. november 2007.	2	3.900	7.800
GeoMedia (Professional) 6.0 – Functional Attributes ved Lars Breumlund. Afholdes hos Intergraph i Herlev den 15. november 2007.		3.900	
GeoMedia Professional 6.0 – Data import/eksport og GeoMedia (Professional) 6.0 – Functional Attributes ved Lars Breumlund. Afholdes hos Intergraph i Herlev den 14.-15. november 2007.		7.500	
Introduktion til GeoMedia WebMap Enterprise 6.0 ved René Muxoll. Afholdes hos Intergraph i Herlev den 12.-13. december 2007.		7.500	
I alt			15.300

Alle priser er eksklusiv moms. Tilmelding skal ske senest en uge før kursets afholdelse. Der tages forbehold for at Intergraph må afvise tilmeldingen i fald der ikke længere er plads på det pågældende kursus. Kurserne faktureres ved modtagelse af denne tilmelding med mindre andet aftales.

I henhold til regler fra det offentlige om betaling af regninger skal følgende oplysninger anføres før Intergraph kan modtage ordre fra det offentlige.

Organisation <skal udfyldes>	INTERGRAPH
Adresse <skal udfyldes>	HØRKVÆR 12A; 2730 HERLEV
Navn med blokbogstaver <skal udfyldes>	RENÉ ANDERSEN
Underskrift <skal udfyldes>	
Dato <skal udfyldes>	11/7-07
EAN-nummer <skal udfyldes>	10987654321
Ordre- eller rekvissionsnummer <kan udfyldes>	
Person- eller anden reference <kan udfyldes>	MM
Evt. internt konteringsnummer <kan udfyldes>	

Intergraph Kursuskatalog – 2. halvår 2007
12

