



GEOMEDIA® 3D

Nutzen Sie die Funktionalität von GeoMedia in einer 3D-Umgebung

ÜBERSICHT

GeoMedia® 3D ist der neueste Zusatz zur Intergraph® GeoMedia-Produktsuite, einer Reihe integrierter Anwendungen zur umfassenden Verarbeitung raumbezogener Daten für die Branchen Verteidigung und Nachrichtenwesen, Öffentliche Verwaltung, Transport und Verkehr, Photogrammetrie, Ver- und Entsorgungswirtschaft sowie Telekommunikation.

GeoMedia 3D ist eine Ergänzung zu GeoMedia, mit der die Funktionalität der raumbezogenen Lösungen von Intergraph durch eine integrierte 3D-Visualisierungs- und Analyseumgebung erweitert wird. Damit ermöglicht die Software Darstellung, Navigation, Analyse und interaktive Nutzung von 3D-Daten direkt in GeoMedia. Zusätzlich lassen sich Oberflächenmodelle, Bilder, Objektdaten und Vektordaten dynamisch integrieren, um eine 3D-Ansicht aller Datenquellen in einem GeoMedia 3D-Kartenfenster zu erzeugen. GeoMedia 3D von Intergraph ist die Antwort auf den zunehmenden Bedarf an realistischen 3D-Darstellungen raumbezogener Daten und bietet den Anwendern von GeoMedia die Möglichkeit, nun auch in einer 3D-Umgebung zu arbeiten.

Die vollständig in GeoMedia integrierte 3D-Visualisierung setzt neue Maßstäbe für Organisationen aller Art, die die Genauigkeit und Potentiale ihrer raumbezogenen Daten umfassend nutzen möchten, um schneller fundierte Entscheidungen treffen und standortbezogene Aufgaben durch eine visuelle Kommunikation unterstützen zu können.

Für Organisationen, die Höhendaten erfassen und verarbeiten, bietet die nahtlose Visualisierung von Geländedaten und deren Darstellung in einer realistischen 3D-Ansicht enorme Vorteile. Die Möglichkeit, eine Umgebung zu verstehen und das Gelände visuell wahrzunehmen, ermöglicht sachgerechte Entscheidungen und eine effektivere Beurteilung der realen Lage. Mit GeoMedia

3D können Sie Objekte mithilfe der Höhe oder ausgewählter Attribute extrahieren. Für die graphische Darstellung stehen zahlreiche Optionen zur Verfügung, die Eigenschaften eines Objekts herauszuheben. Über den Import vorhandener Stadtmodell- und Google-Dateien können Sie auch weitere verfügbare 3D-Dateien in Ihre 3D-Projekte integrieren.

Bislang wurde der Einsatz geobasierter 3D-Lösungen durch hybride Workflows eingeschränkt, die durch die Nutzung einer eigenen Visualisierungsanwendung entstanden. Um bei einer Bearbeitung oder Analyse den 3D-Effekt zu nutzen, musste man die Bearbeitung in einer standardmäßigen 2D-Ansicht durchführen und die betreffende Datei dann zur Darstellung in 3D konvertieren. Immer wieder durchzuführende Analyse-Workflows waren damit sehr zeitaufwändig – die 3D-Funktionalität wurde sozusagen mit einem Produktivitätsverlust erkaufte. GeoMedia 3D bietet hier die Lösung, und zwar mittels einer Technologie für eine interaktive, synchronisierte raumbezogene 3D-Ansicht direkt in dem GeoMedia-Kartenfenster. Der Anwender können in einer 3D-, einer 2D- oder in beiden Ansichten arbeiten und erhalten somit die optimale Mischung aus Bearbeitungsmöglichkeiten, Visualisierungsergebnis und Leistungsfähigkeit.

GeoMedia 3D ist vollständig in GeoMedia integriert und ermöglicht so die Nutzung der Möglichkeiten der geobasierten Lösungen von Intergraph. Mit GeoMedia 3D haben Sie Zugriff auf 3D-Fähigkeiten zur Visualisierung, Bearbeitung, Analyse, Navigation und Datenintegration mit bestehenden raumbezogenen Daten. Dieser Integrationsgrad bedeutet bessere Leistung, höhere Produktivität und präzisere Darstellung, damit Sie die Herausforderungen im modernen geobasierten Umfeld meistern. Durch die nahtlose Integration der 3D-Technologie von Skyline Software mit GeoMedia und die Zusammenführung verschiedener Datenquellen in eine georeferenzierte 3D-Ansicht sorgt Intergraph für mehr direkt nutzbare und aktionsorientierte raumbezogene

Informationen, die branchenübergreifend eingesetzt werden können. Sie erhalten ein Hochleistungs-Tool, mit dem Sie Ihre Workflows in den Bereichen Infrastrukturbewirtschaftung, Flächeninformationssysteme, Nutzung und Erzeugung geobasierter Aufklärungsdaten, Kartographie, Sicherheit, Berichtswesen und Analyse optimieren können.

INTEGRIERTE 3D-UMGEBUNG

GeoMedia 3D wird in Ihre bestehenden Daten und Geländemodelle integriert und ermöglicht so die dynamische Zusammenführung beliebiger Daten, auf die GeoMedia zugreift. Sie haben folgende Möglichkeiten:

- Zugriff auf die gleichen Daten, Symbologien und Analysen wie in der 2D-Ansicht oder Erstellung neuer 3D-Darstellungen.
- Einfacher Wechsel zwischen 2D- und 3D-Darstellung, da sich die GeoMedia-Befehle auf das aktive Fenster beziehen. GeoMedia 3D sichert beim Wechsel der Umgebung die korrekte 2D- und 3D-Darstellung.
- Wahl der effektivsten Methode für ein bestimmtes Projekt – wobei die Möglichkeiten und die Präzision von GeoMedia nun auch für 3D-Umgebungen verfügbar sind.

3D NAVIGATION

- Einfach zu erlernende Benutzeroberfläche für die 3D-Navigation (siehe Abbildung 1).
- Gemeinsames Auswählen und Lokalisieren in der 2D- oder 3D-Ansicht zur besseren Orientierung und Referenzierung.

3D VISUALISIERUNG

- Abbildung beliebiger georeferenzierter 3D-Datenquellen einschließlich Daten von Objekten, Vektoren, Bildern und Geländedaten – in ein und derselben Ansicht (s. Abbildung 2).
- Möglichkeit, eigene Daten der 3D-Ansicht dynamisch hinzuzufügen – für eine flexible Visualisierungsumgebung, die sich für zahlreiche Workflows eignet.

- Integration von GeoMedia Grid-, GeoMedia Terrain- und Skyline TerraBuilder-Geländemodellen.

3D ANALYSE

- Darstellung von Ergebnissen räumlicher Abfragen aus GeoMedia Grid im 3D-Kartenfenster und Verwaltung der Daten wie jede beliebige andere Quelle. Damit stehen Ihnen die umfangreichen Funktionen von GeoMedia auch in der 3D-Umgebung zur Verfügung.

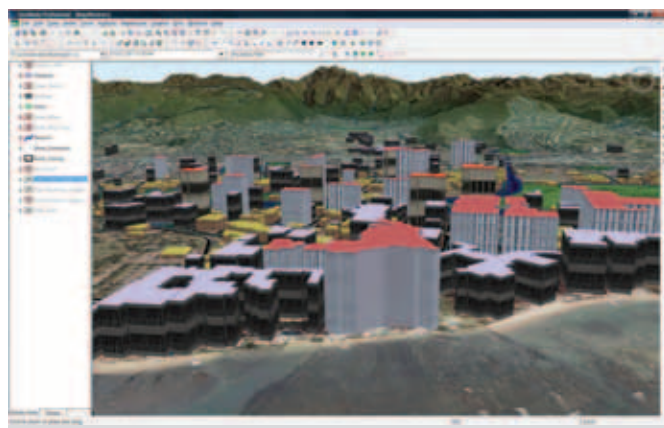


Abbildung 1: Einfache Navigation durch das GeoMedia 3D Kartenfenster mit voller, dreidimensionaler Navigationsfreiheit.

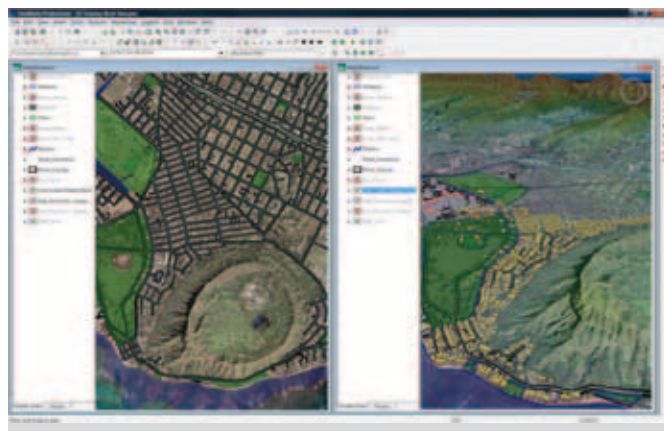


Abbildung 2: 2D- und 3D-Ansicht in ein und demselben Fenster.

INFORMATIONEN ZU INTERGRAPH

Intergraph SG&I ist einer der führenden internationalen Anbieter raumbezogener Lösungen für die Marktsegmente Sicherheit, öffentliche Verwaltung und Infrastruktur. Intergraph SG&I ist einer von zwei Geschäftsbereichen der Intergraph Corporation, einer hundertprozentigen Tochter der Hexagon AB (www.hexagon.se). Intergraph SG&I stützt zahlreiche Branchen aus – Verteidigung und Nachrichtenwesen, Behörden und Organisationen mit Sicherheitsaufgaben (BOS, BORS), Öffentliche Verwaltung, Transport/Verkehr, Photogrammetrie, Ver- und Entsorgungswirtschaft sowie Telekommunikation. Wir ermöglichen unseren Kunden, umfangreiche

und komplexe Daten in aussagekräftiger und fachbezogener Weise zu verwalten und zu visualisieren. Intergraph-Kunden treffen zuverlässige operative Entscheidungen, von denen tagtäglich die Sicherheit und das Wohlbefinden von Millionen von Menschen rund um den Globus abhängig sind.

Weitere Informationen erhalten Sie im Internet unter www.intergraph.de, www.intergraph.ch, www.intergraph.at oder www.intergraph.com

