



## DIE VORTEILE IM ÜBERBLICK

- Lageführungs- und Stabssystem im Katastrophenschutz, bei Polizei, Feuerwehr, Rettungsorganisationen, für Versorgungswirtschaft, Transport-/Verkehrsunternehmen, Industrieparks, Flug-/See-/Binnenhäfen, zudem für Landesverteidigung, Nachrichtenwesen, etc.
- Strategisches Instrument des Führungsstabes für die Vorbereitung, Koordination, Kommunikation, Dokumentation und Auswertung von Großeinsätzen.
- Weit mehr als nur eine vernetzte Informationserfassung:
  - Kräfte-/Ressourcenverwaltung
  - Echtzeit-Nachrichtenmodul (Belegfluss) mit Fristenüberwachung
  - Einsatzpläne, Checklisten
  - Interaktives Organigramm ohne Begrenzung der Hierarchieebenen
  - Zeitleiste für schnelle, übersichtliche Darstellung des Einsatzgeschehens
  - Nachbereitung des Einsatz- bzw. des Ereignisgeschehens mit Lagefilm
  - Professionelles Geographisches Informationssystem für die Lagedarstellung
- Datenbankbasierter Zugriff auf sämtliche Informationen zum Vorfall / Ereignis
- Modular aufgebaut
- Offlinefähig
- Skalierbar auch über verteilte Serverinfrastrukturen
- Smart-Client (einfacher Zugriff auch unter minimalen Hardwarevoraussetzungen, keine Installation notwendig, Administration durch den Kunden, automatische Updates)
- Einfach zu konfigurierende Formulare u. Workflows (zur individuellen Anpassung)
- Integrationsframework zur einfachen bidirektionalen Anbindung der bestehenden Systeminfrastruktur (Einsatzleitsysteme, Funk, Telefon, Email, etc.)

## Intergraph Planning & Response

**Hochrangiger Staatsbesuch, internationales Sport-Event, Kirchentag oder politische Demonstration – diese Großereignisse stellen enorme Herausforderungen an Planung und Koordinierung aller beteiligten Sicherheitskräfte. Zudem gilt es bei ungeplanten Ereignissen wie Bergstürzen, Industrieunfällen, Geiselnahmen oder Terroranschlägen, die ad hoc einberufenen Führungsstäbe mit umfassenden Informationen zu versorgen und durch gezielt koordiniertes Eingreifen erforderlichen Schutz und bestmögliche Hilfe zu gewährleisten.**

### Effektives Lageführungs- und Stabssystem

Großeinsätze verlangen nach einer Vielzahl von Organisationseinheiten, deren Kräfte sich an verschiedenen Stellen befinden. Die entsprechende IT-gestützte Vernetzung gilt als konzeptionelle Herausforderung und sorgt gleichzeitig für transparente Informationen bei allen Beteiligten. Neben Polizei, Feuerwehr und Rettungsdienst ist je nach Ereignis auch die Luft-, Wasser- oder Bergrettung einzubeziehen, eine Alarmierung von Freiwilligen oder Werksfeuerwehren, technischen Hilfsorganisationen, Sondereinsatzkommandos, Armee oder Kriseninterventionsteams erforderlich – bisweilen auch über nationale Grenzen hinaus. Mit dem Lageführungs- und Stabssystem Intergraph Planning & Response lassen sich Ereignisse von der Planung und Reaktion bis zur anschließenden Auswertung wirksam unterstützen.

Im koordinierten Einsatz müssen der geregelte Ablauf aller Maßnahmen und die Sicherheit der Beteiligten gewährleistet sein. Vom Einsatzabschnitt, der sich um Absperrungen oder Verhandlungen kümmert, über Ermittlungsgruppen bis hin zu Dekontaminations-Standorten, Sperrzonen und Räumungsmaßnahmen – stets sind Entscheidungen auf Basis gesicherter und dokumentierter Informationen gefordert. Eine Kundgebung kann plötzlich eskalieren, Feuer in einem Stadion ausbrechen oder gar ein Attentat auf einen prominenten Gast oder die versammelten Menschenmassen verübt werden.

Dreh- und Angelpunkt für die erfolgreiche Bewältigung eines geplanten oder überraschenden Großereignisses bilden die Führungsstäbe/-gruppen. Dort leistet Intergraph Planning & Response zentrale Unterstützung, um Ausnahmesituationen mittels umfassender Lageinformation und -darstellung und daraus erwachsender bestmöglicher Koordination zu bewältigen.

Intergraph Planning & Response ist eine vernetzte, individuell auf die Kundenprozesse anpassbare, modulare Lösung, die aus vielfältigen Praxiseinsätzen erwachsen ist. Da die Frage nach dem „Wo“ gerade bei Großereignissen und Großschadenslagen für die Stabsarbeit von entscheidender Bedeutung ist, ist auch die Verarbeitung raumbezogener Daten via GIS ein modularer Bestandteil.

Als webbasiertes System wird ad hoc ein organisationsübergreifender Zugriff auf alle entscheidenden Daten gewährleistet. Für die Lagedarstellung nutzt das System nicht nur Karten, Luftbilder und taktische Zeichen nach den gängigen Dienstvorschriften, sondern auch Bilder und Videos von z.B. Überwachungskameras. Einsatzkräfte können via GPS in Echtzeit räumlich angezeigt werden, wichtige Dokumente wie Lagepläne, Berichte oder Tabellen befinden sich im direkten Zugriff. Über das so genannte Geo-Fencing lassen sich Überwachungen von Gebieten (z.B. Sperrzonen) einschließlich der zugehörigen Regularien per Mausklick aktivieren.

## Sichere Entscheidungshilfe

Um die komplexen Entscheidungsabläufe im Ereignisfall optimal zu unterstützen, steht eine Zeitachse zur übersichtlichen Anzeige aller Ereignisdaten bereit. Checklisten, interaktiv editierbare Organigramme sowie detaillierte Funktionen zur Einsatzmittel- und Ressourcenverwaltung sind für den direkten Abgleich integriert. Zahlreiche automatisierte Benachrichtigungsfunktionen sowie die Fristenüberwachung im Belegfluss entlasten den Stab. Alle relevanten Stabsentscheidungen stehen den dezentralen Einsatzleitstellen unmittelbar in Echtzeit zur Verfügung. Gewährleistet ist ein revisionssicherer Belegfluss: Alle vorgenommenen Aktionen werden automatisch in der Datenbank protokolliert, Berichte und Auswertungen werden datenbankgesteuert generiert.

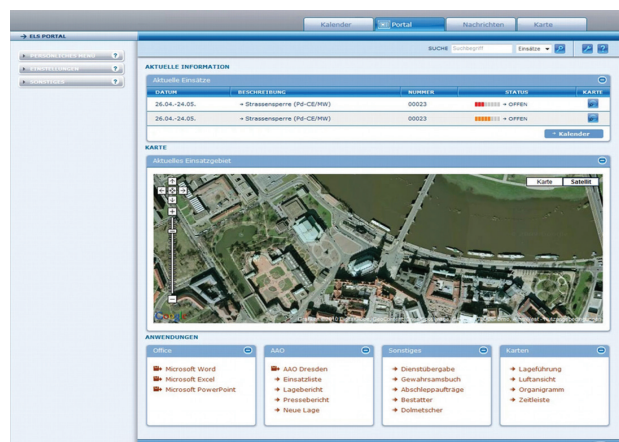
## Die Module von Intergraph Planning & Response

- **Portal:** Zentrale Einstiegsseite, Hauptnavigation für Workflows / Prozesse, Starten von Programmen und Komponenten, Übersicht der wichtigsten Aufgaben, Informationen und Einsätze, Volltextsuche, „Infoticker“.
- **Command:** Belegfluss, Organigramme, Zeitachse, Ereignis- und Nachrichtenfenster.
- **Reports:** Berichtswesen für internen Lagebericht, Pressebericht, Einsatzbericht (Einsatztagebuch), durchgängige Protokollierung aller Informationen, Sachverhalte, Aktionen, etc.
- **Map:** Definition und Verwaltung von attributiven und raumbezogenen Einsatzinformationen, inkl. GIS, Schnittstelle für Online-Tracking, taktische Zeichen gemäß der gängigen Dienstverordnungen wie PDV/FwDV

- **Resources:** Verwaltung von Einsatzkräften und -mitteln, Schichtplanung.
- **Interfaces:** Schnittstellen zu Einsatzleitsystemen (wie Intergraphs I/CAD) und zu anderen Applikationen.
- **Scenarios:** Aktivitäts-Sequenzen für besondere Einsatzsituationen.

## Technische Eigenschaften im Überblick

- Webbasierte Smart Client-Lösungen
- Offlinefähig
- Automatische Installation und Updates beim Nutzer
- Oberflächen und Prozesse an eigene Anforderungen anpassbar
- Höchst skalierbar
- Integrierte Speicherung aller Informationen (Meldungen, Taktische Zeichen, Ressourcen, Geodaten) in der Datenbank
- Push-Technologie zur zielgerichteten Echtzeit-Datenverteilung an die Clients
- Offene Schnittstelle zur Integration von Einsatzleitsystemen
- Bandbreitschonender Clientcache, insbesondere auch für Geodaten
- Flexibel erweiterbare Architektur basierend auf modernen Microsoft-Technologien wie Windows Presentation Foundation, Windows Communication Foundation, Windows Workflow Foundation, Microsoft Sync Framework, ...



Intergraph Planning & Response - Modul Portal

100/102 und SKKM.

## INFORMATIONEN ZU INTERGRAPH SG&I

Intergraph SG&I ist einer der führenden internationalen Anbieter raumbezogener Lösungen für die Marktsegmente Sicherheit, öffentliche Verwaltung und Infrastruktur. Intergraph SG&I ist einer von zwei Geschäftsbereichen der Intergraph Corporation, einer hundertprozentigen Tochter der Hexagon AB ([www.hexagon.com](http://www.hexagon.com)). Intergraph SG&I stützt zahlreiche Branchen aus – Verteidigung und Nachrichtenwesen, Behörden und Organisationen mit Sicherheitsaufgaben (BOS, BORS), Öffentliche Verwaltung, Transport/Verkehr, Photogrammetrie, Ver- und Entsorgungswirtschaft sowie Telekommunikation. Wir ermöglichen unseren Kunden, umfangreiche und komplexe Daten in aussagekräftiger und fachbezogener Weise zu verwalten und zu visualisieren. Intergraph-Kunden treffen zuverlässige

operative Entscheidungen, von denen tagtäglich die Sicherheit und das Wohlbefinden von Millionen von Menschen rund um den Globus abhängig sind.

Intergraph SG&I Deutschland GmbH  
Reichenbachstr. 3, 85737 Ismaning  
Tel. +49 89 9 61 06 0, [www.intergraph.de](http://www.intergraph.de)

Intergraph (Schweiz) AG  
Neumattstr. 24, 8953 Dietikon, Schweiz  
Tel. +41 43 3 22 46 46, [www.intergraph.ch](http://www.intergraph.ch)

Intergraph Ges.m.b.H  
Margaretenstr. 70/I/1, 1050 Wien, Österreich  
Tel. +43 1 9 61 05 67 0, [www.intergraph.at](http://www.intergraph.at)

