



## ENTHALTENE FUNKTIONEN:

- Stahlöltank-Design
- Analyseausgaben und Berichte
- Völlige Flexibilität bei Maßeinheiten
- API Standards 650 und 653
- API 2002 4.3 bei der Belüftung
- Zulässige Flüssigkeitshöhen
- Stützenbelastung und Flexibilität
- Kohlenstoff- und rostfreier Stahl
- Umfassende Werkstoffdatenbanken
- Windbelastungen und Verankerung
- Erdbeben und Unterstützungslasten
- Dicke des Mantelverlaufs
- Unterstützte Kegeldächer
- Kegel-, Kuppel- & Schirmdachstärken

## TANK™

**Intergraph® TANK ist ein umfassendes, benutzerfreundliches Softwarepaket zur Planung, Analyse und Evaluierung von Ölvorrattanks. Es bietet Ihnen zeitsparende und präzise Planungsmuster für neue Behälter und evaluiert bereits bestehende Tanks.**

### Datenerfassung

Über die menügesteuerte Benutzeroberfläche von TANK lassen sich die nötigen Eingaben rasch und einfach erledigen und die Ölvorrattanks gemäß den Standards des American Petroleum Institute (API) präzise analysieren.

Durch die Möglichkeit, Maßeinheiten bei der Analyse und Berichtserstellung beliebig miteinander zu kombinieren, wird ein hohes Maß an Flexibilität gewährleistet. Überdies lassen sich die Maßeinheiten je nach Wunsch individuell definieren, d.h. der Techniker wird nicht mehr durch Standardeinstellungen eingeschränkt. Selbst bestehende Projekte lassen sich in jede existierende Maßeinheit konvertieren.

### Benutzeroberfläche

Auf der Benutzeroberfläche von TANK scheint immer nur das auf, was gerade zur jeweiligen Informationseingabe wirklich nötig ist. Sie werden daher nicht mit unnötigen Informationsanforderungen konfrontiert, die für die Analyse benötigt werden, sondern immer nur dann nach einer Angabe gefragt, wenn diese tatsächlich gerade benötigt wird.

### Analyse-Optionen und Normen

TANK hält sich bei seinen Berechnungen an die neuesten API Standards 650 und 653. Bei der Analyse lassen sich auch die Windverhältnisse, Erdbeben- und Bodensenkungsbedingungen mitberücksichtigen sowie die Belüftungserfordernisse gemäß API 2000, Abschnitt 4.3, ermitteln.

### Ausgabedaten und Berichte

Nach Fertigstellung einer Analyse können Sie die Ergebnisse als tabellarischen Bericht oder als graphisches Diagramm mit den dazugehörigen Daten ansehen. Zur bequemen Überprüfung der Resultate werden bei den Ausgabeergebnissen die jeweils zur Anwendung gehörenden Vorschriften angeführt.

### Werkstoffdatenbanken

TANK beinhaltet eine Reihe von Datenbanken, mit denen sich die für eine exakte Analyse benötigten Standarddaten mühelos erfassen lassen. Es handelt sich dabei um jeweils mehrere US und internationale Stahldatenbanken. API-Werkstoffe sind von 1998 bis 2008 verfügbar.

## Rasche, kontextabhängige Hilfe

TANKs kontextabhängige Hilfe bietet direkt bei der jeweiligen Eingabe sofortige technische Unterstützung. Entsprechend dem jeweiligen Element erscheinen sachdienliche Informationen einschließlich Angabe der anzuwendenden Vorschrift sowie technische Ratschläge. Die integrierte Suchfunktion ermöglicht ein rasches Navigieren. de 1998 à 2008 sont fournis.

## Aide Rapide et Contextuelle

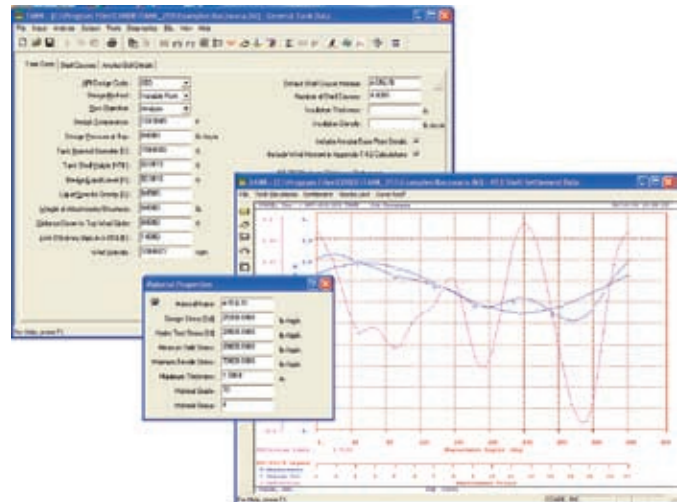
L'aide contextuelle de TANK fournit une assistance technique instantanée pour l'entrée des données. Les informations pertinentes sont présentées par rapport à chaque élément sélectionné, notamment les références de code et l'aide technique. Un moteur de recherche intégré permet une navigation rapide.

## Technische Spezifikationen

- Microsoft® Windows® XP Pro oder Windows Vista Ultimate (Minimum)

## Anwendungsbereiche

- Prozess- und Anlagenplanung
- Rohrleitungen
- Equipment
- Petrochemie
- Chemie
- Energie
- Wasseraufbereitung



TANKs intuitive Schnittstelle arbeitet mit benutzerdefinierten Werkstoffen und Maßeinheiten und erstellt klare und präzise Analyseberichte.

## ABOUT INTERGRAPH

Intergraph ist der weltweit führende Anbieter von technischer Software und Software zur räumlichen Darstellung geographischer Daten, die es den Kunden ermöglicht, komplexe Daten zu visualisieren. Unternehmen und Regierungen in mehr als 60 Ländern stützen sich auf Intergraphs branchenspezifische Software, um riesige Datenmengen in verständliche visuelle Darstellungen und nachvollziehbare Informationen zu verwandeln. Die Softwarelösungen und Dienstleistungen von Intergraph ermöglichen es dem Kunden, effizientere Anlagen und Schiffe zu bauen und zu betreiben, intelligente Karten zu erstellen und kritische Infrastrukturen und Millionen von Menschen auf der ganzen Welt zu schützen.

Intergraph ist durch zwei Geschäftsbereiche vertreten: Process, Power & Marine (PP&M) und Security, Government & Infrastructure (SG&I).

Intergraph PP&M bietet technische Software für die Planung, den Bau und Betrieb von Anlagen, Schiffen und Offshore-Plattformen an. Intergraph SG&I bietet Lösungen zur räumlichen Darstellung geographischer Daten für den Bereich Verteidigung und Nachrichtendienst, Öffentliche Sicherheit, Regierungswesen, Transportwesen, Photogrammetrie und für die Kommunikationsindustrie an.

Für weitere Informationen besuchen Sie bitte [www.intergraph.com](http://www.intergraph.com).

