



ENTHALTENE FUNKTIONEN:

- Design und Analyse von Behältern
- Design und Analyse von Wärmetauschern
- Design und Analyse von Rohrplatten
- Analyse von rechteckigen und unrunder Behältern
- Analyse individueller Komponenten
- Topaktuelle Graphik
- Designwerkzeuge und –Assistenten
- Umfangreiche Fehlerüberprüfung
- Design von Satteln, Stützen, Schürzen
- Analyse für horizontalen Transport von vertikalen Behältern
- Benutzerdefinierte Ergebnisausgaben
- Windbelastung
- Erdbebenbelastung
- Internationale Codes
- Umfassende Materialdatenbanken
- Stahldatenbank und Modellierung
- Schnittstelle zu Intergraph CADWorx Equipment
- Schnittstelle zu Intergraph PV Fabricator

PV ELITE™

Intergraph® PV Elite ist eine umfassende Lösung für das Design, die Analyse und Evaluierung von Behältern und Wärmetauschern. PV Elite Anwender haben Equipment für die extremsten Beanspruchungen konstruiert, und das schnell, genau und profitabel.

Datenerfassung

PV Elite macht das Definieren von Druckrandbedingungen für Behälter und Wärmetauscher einfach und bequem, und das sogar für Belastungsgruppen mit erheblichen Eingabedatenmengen. PV Elite rationalisiert die Dateneingabe durch Aufspaltung der Eingaben in clevere Untergruppen. Hilfe für jedes Eingabedetail ist mit einem Mausklick erreichbar.

Graphische Leistung

Die graphische Repräsentation der Analysemodelle von PV Elite hilft Ihnen dabei, zuverlässige Analyse- und Eingabedaten zu gewährleisten. Mit PV Elite können Sie Analysemodelle völlig problemlos prüfen und verändern.

Analyseoptionen

PV Elite führt Berechnungen gemäß ASME Sektion VIII, Division 1&2, PD 5500 und EN 13445 durch. Regeln von API 579 (Betriebsbereitschaft) sind ebenfalls enthalten, um den aktuellen Zustand und die Restlebensdauer von vorhandenen Behältern zu bewerten.

Ausgabedaten und Berichte

Um die Prüfungsanforderungen zu vereinfachen, listet PV Elite die wichtigsten Gleichungen, wie erforderliche Stärke, maximal zulässiger Arbeitsdruck (MAWP) und Gruppenergebnisse geordnet nach Typen (z.B. Innendruck, Außendruck, Biegespannung, Stutzen und Flansche) auf. Allgemeine Resultate werden dort zusammengefasst, wo die Elemente oder Details die allgemeine Behälter MAWP kontrollieren.

Werkstoffe und Normen

PV Elite ist ein umfassendes Paket, das nicht nur mit internationalen Normen arbeitet, sondern auch mit umfangreichen, gebietsspezifischen Inhalten. Definitionen von Behältermaterial, Daten von Rohr- und Stahlkomponenten, lokale Wind- und Erdbebenbelastungen vieler regionaler Absatzmärkte, sind alle im Paket enthalten.

Schnittstellen

PV Elite ist mit gängigen Softwarepaketen für Finite Elemente Analyse, Basisplanung und -zeichnung, mit einer Schnittstelle verbunden. PV Elite besitzt auch einen bidirektionalen Link zu Intergraph CADWorx® Equipment Modul und Intergraph PV Fabricator™.

Intergraph PV Fabricator

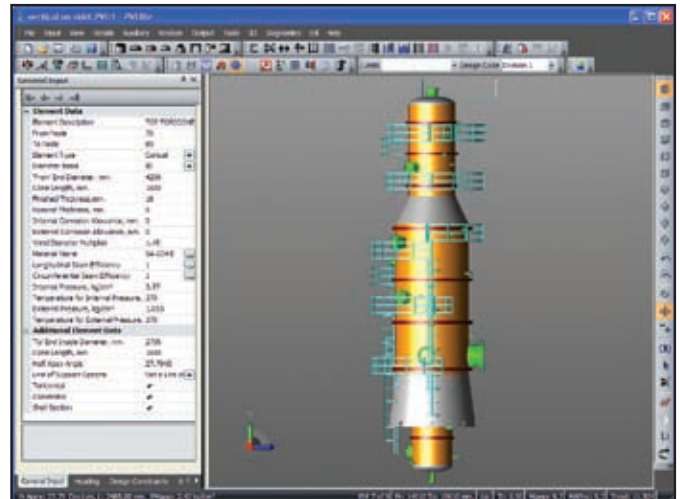
PV Fabricator verfügt über fortschrittliche Werkzeuge für rasche und genaue Fertigungsergebnisse von Druckbehältern und Wärmetauschern. Wenn PV Fabricator mit PV Elite verbunden ist, kann Ihnen das gegenüber herkömmlichen Planungsmethoden eine Einsparung von bis zu 80% einbringen.

Technische Spezifikationen

- Microsoft® Windows® XP Pro oder Windows Vista Ultimate (Minimum)

Anwendungsbereiche

- Verfahrens- und Anlagenplanung
- Rohrnetze
- Equipment
- Petrochemie
- Chemie
- Energie
- Offshore
- Lebensmittel
- Getränke
- Brauereiwesen
- Pharmazie
- Wasseraufbereitung
- Schiffbau



PV Elite ist ein effizientes Analysewerkzeug mit vielfältigen Anwendungsmöglichkeiten.

ABOUT INTERGRAPH

Intergraph ist der weltweit führende Anbieter von technischer Software und Software zur räumlichen Darstellung geographischer Daten, die es den Kunden ermöglicht, komplexe Daten zu visualisieren. Unternehmen und Regierungen in mehr als 60 Ländern stützen sich auf Intergraphs branchenspezifische Software, um riesige Datenmengen in verständliche visuelle Darstellungen und nachvollziehbare Informationen zu verwandeln. Die Softwarelösungen und Dienstleistungen von Intergraph ermöglichen es dem Kunden, effizientere Anlagen und Schiffe zu bauen und zu betreiben, intelligente Karten zu erstellen und kritische Infrastrukturen und Millionen von Menschen auf der ganzen Welt zu schützen.

Intergraph ist durch zwei Geschäftsbereiche vertreten: Process, Power & Marine (PP&M) und Security, Government & Infrastructure (SG&I).

Intergraph PP&M bietet technische Software für die Planung, den Bau und Betrieb von Anlagen, Schiffen und Offshore-Plattformen an. Intergraph SG&I bietet Lösungen zur räumlichen Darstellung geographischer Daten für den Bereich Verteidigung und Nachrichtendienst, Öffentliche Sicherheit, Regierungswesen, Transportwesen, Photogrammetrie und für die Kommunikationsindustrie an.

Für weitere Informationen besuchen Sie bitte www.intergraph.com.

