



ENTHALTENE FUNKTIONEN:

- Statik und Dynamik Analyse
- Erstellung von intuitiven Analysemodellen
- Topaktuelle Graphik
- Designwerkzeuge und Assistenten
- Umfangreiche Fehlerkontrolle
- Benutzerdefinierte Reports
- Wind- und Wellenbelastungen
- Erdbeben- und Support Unterstützungsbelastungen
- Internationale Rohrnormen
- Umfassende Materialdatenbanken
- Stahldatenbanken und Modellierung
- Datenbanken für Kompensatoren und
- Federhänger
- Federhänger Auslegung
- Bidirektionaler Link zu Intergraph
- CADWorx Plant

CAESAR II®

Intergraph® CAESAR II bewertet die strukturelle Resonanz und Belastung von Leitungssystemen gemäß internationaler Normen und Vorgaben und setzt den Standard für Spannungsanalysen von Leitungssystemen, an dem andere gemessen werden.

Dateneingabe

CAESAR II erleichtert die Eingabe und die Anzeige von Daten, die zur genauen Definition von Rohrmodellen benötigt werden. Eingabedaten sind auf einer „Element-für-Element-Basis“ zugänglich und veränderbar. Wahlweise können auch Datengruppen ausgewählt werden, um umfassende Veränderungen vorzunehmen.

Topaktuelle Graphik

Das graphische CAESAR II Eingangsmodul kann Ihre Analysemodelle rasch entwickeln. Dabei werden Ihnen die kritischen Bereiche klar aufgezeigt und Sie bekommen eine klare Vorstellung von der Flexibilität des Leitungssystems. Farbcodierte Spannungsmodelle und animierte Verschiebungen sind ebenfalls für jeden Belastungszustand verfügbar.

Designwerkzeuge und Assistenten

Werkzeuge und Assistenten helfen bei Aufgaben wie dem Erstellen eines Spannungsbogens oder der Prüfung eines Anlagemodells im Analysebereich, die Lücken zwischen Wissen und Erfahrung zu füllen. Diese Werkzeuge entfernen die Vermutungen beim Erstellen präziser Analysen und empfehlen praktische Änderungen in der Planung.

Analyseoptionen

Neben der Bewertung der Resonanz Ihres Systems auf thermische Einflüsse, Eigengewicht und Druckbelastung, analysiert CAESAR II auch Effekte von Wind, Bodensenkung, Erdbebenbelastungen und Wellenlasten. Nicht-lineare Auswirkungen wie Abhebung der Stützen, Lückenschließung und Reibung sind ebenfalls enthalten. CAESAR II wählt die korrekten Federn für Supportsysteme mit starker Vertikalabsenkung. Dynamische Analysefähigkeiten schließen Modalanalyse, harmonische Analyse, sowie Analyse des Resonanzspektrums und der Zeitstandfestigkeit mit ein.

Fehlerüberprüfung und Berichte

Das CAESAR II Programm beinhaltet eine integrierte Fehleranalyse. Diese Fehleranalyse verifiziert Eingaben des Anwenders und überprüft diese auf Konsistenz, sowohl von einem „Finite Element“- , als auch einem „Rohrverlegungs“-Blickwinkel aus. Reporte sind klar, präzise, prägnant, und vom Benutzer frei definierbar.

Werkstoff- und Bauteildatenbanken

CAESAR II umfasst Tabellensuche für Rohrmaterialien und Komponenten, Kompensatoren, Stahlprofile, Federaufhängungen und Materialeigenschaften, einschließlich Auslegungsspannungen. Das garantiert korrekte und präzise Daten für jede Analyse. CAESAR II wird mit den wichtigsten, internationalen Rohrnormen geliefert.

Bidirektionale Schnittstellen mit Planung

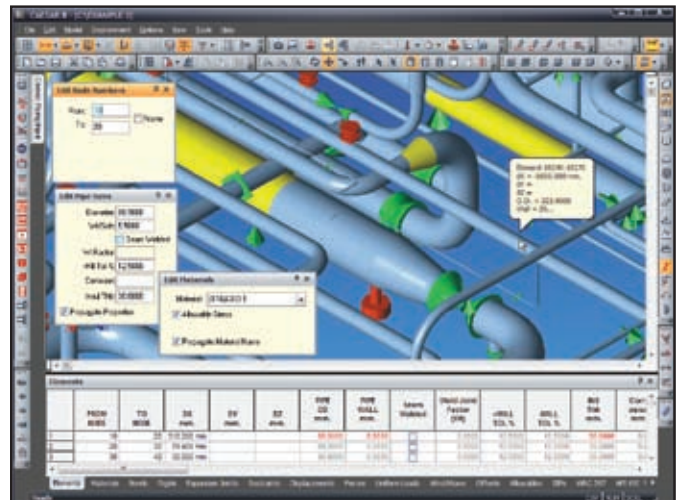
CAESAR II enthält den in der Industrie ersten und einzigen, nahtlosen Link zwischen CAD und Analyse. Diese Verbindung zu Intergraph CADWorx® Plant ermöglicht den Austausch von Design- und Analysedaten zwischen diesen beiden Programmen, ohne Datenverlust.

Technische Spezifikationen

- Microsoft® Windows® XP Pro oder Windows Vista Ultimate (Minimum)

Anwendungsbereiche

- Verfahrens- und Anlagendesign
- Rohrnetze
- Equipment
- Petrochemie
- Chemie
- Energie
- Offshore
- Lebensmittel und Getränke
- Brauereiwesen
- Pharmazie
- Wasseraufbereitung
- Gebäudetechnik
- Schiffbau
- Architektur



Innovative, beschriftete Graphik erleichtert den Zugang und die Überprüfung Ihrer Analyse-Eingabedaten.

ABOUT INTERGRAPH

Intergraph ist der weltweit führende Anbieter von technischer Software und Software zur räumlichen Darstellung geographischer Daten, die es den Kunden ermöglicht, komplexe Daten zu visualisieren. Unternehmen und Regierungen in mehr als 60 Ländern stützen sich auf Intergraphs branchenspezifische Software, um riesige Datenmengen in verständliche visuelle Darstellungen und nachvollziehbare Informationen zu verwandeln. Die Softwarelösungen und Dienstleistungen von Intergraph ermöglichen es dem Kunden, effizientere Anlagen und Schiffe zu bauen und zu betreiben, intelligente Karten zu erstellen und kritische Infrastrukturen und Millionen von Menschen auf der ganzen Welt zu schützen.

Intergraph ist durch zwei Geschäftsbereiche vertreten: Process, Power & Marine (PP&M) und Security, Government & Infrastructure (SG&I).

Intergraph PP&M bietet technische Software für die Planung, den Bau und Betrieb von Anlagen, Schiffen und Offshore-Plattformen an. Intergraph SG&I bietet Lösungen zur räumlichen Darstellung geographischer Daten für den Bereich Verteidigung und Nachrichtendienst, Öffentliche Sicherheit, Regierungswesen, Transportwesen, Photogrammetrie und für die Kommunikationsindustrie an.

Für weitere Informationen besuchen Sie bitte www.intergraph.com.

