



SMARTPLANT® ISOMETRICS

AUTOMATISCHE ROHRLEITUNGS-ISOMETRIEN AUS ZEICHNUNGEN

SmartPlant Isometrics, powered by ISOGEN, ist eine einfache und leistungsfähige Anwendung zur Zeichnung von Rohrleitungen auf Microsoft Windows-Basis. Früher unter dem Namen I-Sketch bekannt, wurde SmartPlant Isometrics schnell zur ersten Wahl für Rohrleitungsingenieure und Konstrukteure. Mit SmartPlant Isometrics lassen sich Isometrien schnell und kostengünstig entsprechend dem Industriestandard erstellen.

WICHTIGSTE EIGENSCHAFTEN

- Ermöglicht die Zeichnung einzelner Rohrleitungen oder ganzer Rohrleitungssysteme innerhalb von Minuten, erzeugt Isometrien in wenigen Sekunden
- Enthält Vorlagen für Prüf-, Herstellungs- und Montagezeichnungen
- Kann mit allen führenden 3D-Anlagenplanungssystemen integriert werden
- Bietet Funktionalitäten zur zeitsparenden Bearbeitung von Rohrleitungen mit automatischer Einarbeitung von Dichtungen, Flanschen und Schrauben
- Enthält Standard-ANSI- und DIN-Kataloge
- Unterstützt den Import von Referenzdaten aus 3D-Anlagenplanungssystemen
- Unterstützt verschiedene Ausgabeformate wie DXF, DWG, DGN und IGR (SmartSketch)
- Erzeugt verschiedene Reports wie Stücklisten, Schweißlisten und Rohrschnittlängenlisten
- Erstellt Isometriezeichnungen im ISOGEN-Industriestandard und Unternehmensstandard
- Bietet SmartPlant-Lizenzmanagement

SmartPlant Isometrics ist eine vielseitige 2D-Planungssoftware, die speziell im Hinblick auf die Planungs- und Dokumentationsanforderungen von EPC-Unternehmen, verarbeitenden Betrieben und Eigentümern/Betreibern von Anlagen konzipiert

wurde. SmartPlant Isometrics übernimmt einen Großteil der Erstellung und Übertragung von Rohrleitungsdaten entlang der digitalen Isometrie-Wertschöpfungskette.

ROHRLEITUNGSISOMETRIEN IN WENIGEN MINUTEN

Planungszeit ist Geld. Warum sollte man Stunden auf die Erstellung von Isometrien mit Papier und Stift oder 2D-CAD-Systemen verwenden, wenn man mit SmartPlant Isometrics nur wenige Minuten benötigt? SmartPlant Isometrics ist einfach anzuwenden und leicht zu erlernen – die Software erfordert nur minimalen Schulungsaufwand. Die Rohrleitung wird einfach gezeichnet, erforderliche Bauteile wie Flansche, Ventile, Dichtungen und Schrauben werden hinzugefügt, anschließend wird das Rohr dimensioniert. Den Rest erledigt SmartPlant Isometrics. In SmartPlant Isometrics enthaltene Vorlagen für Isometriezeichnungen umfassen Styles hinsichtlich Prüfung, Endzustand, nur Fertigung, nur Montage, abschließende Schweißinformationen, Endzustand mit Schnittlisteninformation und Übersicht.

ISOMETRIEN VON LEITUNGSSYSTEMEN

Mit Intergraph SmartPlant Isometrics können Rohrleitungsingenieure Isometrien für einzelne Rohrleitungen, mehrere Rohrleitungen gleichzeitig oder ganze Leitungssysteme planen. Die Software liefert Leitungsdaten für Belastungsanalysen oder unterstützt Prüfung, Test und Inbetriebnahme installierter Rohrleitungen. Darüber hinaus lassen sich IDFs oder PCFs aus jedem beliebigen ISOGEN-kompatiblen System zusammenführen, um Isometrien ganzer Leitungssysteme zu erzeugen.

SCHNELLE ANLAGENRENDITE

SmartPlant Isometrics sorgt für erhebliche Produktivitätssteigerungen bei der Erstellung von Rohrleitungsisometrien. In SmartPlant Isometrics kann ein Leitungssystem in wenigen Minuten gezeichnet werden, innerhalb von Sekunden werden die Isometrien einschließlich Stücklisten erstellt. Zum Vergleich: Mit D-CAD-Systemen oder Papier und Stift benötigen Sie für die

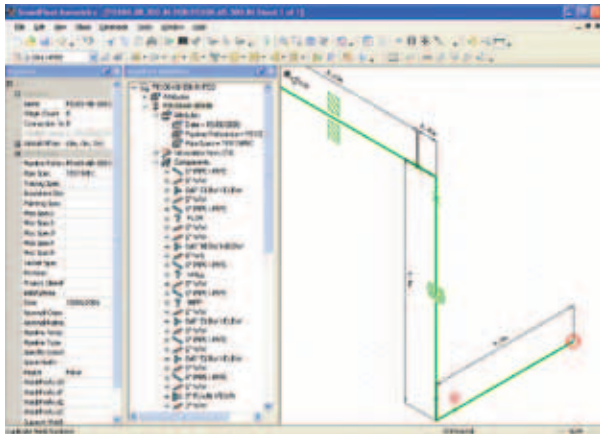
gleiche Tätigkeit vier bis acht Stunden. Mit SmartPlant Isometrics lassen sich sowohl für neu geplante als auch für bestehende Anlagen deutliche Kostensenkungen und schnelle Anlagenrenditen erzielen.

KENNZEICHNUNG VON ISOMETRIEN IM PLANUNGSZUSTAND

Mit SmartPlant Isometrics lassen sich bestehende Rohrleitungsdaten problemlos prüfen. Über die Importfunktion werden Rohrleitungen im Planungszustand aus jedem beliebigen ISOGEN-kompatiblen Anlagenplanungssystem importiert. Dann gehen Sie mit SmartPlant Isometrics auf einem widerstandsfähigen Tablet-PC einfach die Rohrleitungen vor Ort ab und kennzeichnen die Original-Leitungsdaten im Planungszustand entsprechend dem Ist-Zustand. Damit lassen sich neue Isometrien erzeugen, die den Zustand der Anlage darstellen.

DOKUMENTATION VON LEITUNGSSYSTEMEN IM IST-ZUSTAND

Sind keine Isometrien verfügbar, kann der Ist-Zustand von Leitungssystemen mit SmartPlant Isometrics elektronisch erfasst werden – ganz ohne Stift und Papier. Zeichnen Sie das Leitungssystem einfach vor Ort über einen Tablet-PC in SmartPlant Isometrics ein. Die Anwendung erzeugt dann alle erforderlichen Isometriezeichnungen und Stücklisten im Ist-Zustand.



INTEGRATION MIT FÜHRENDEN ANLAGEN-PLANUNGSSYSTEMEN

SmartPlant Isometrics sorgt für eine automatische Konvertierung von Referenzdaten aus verschiedenen Anlagenplanungssystemen. Nach einer kurzen Implementierung, während der die spezifische Datenstruktur beschrieben wird, erfolgt der Konvertierungsprozess innerhalb von wenigen Minuten. Die Möglichkeit, in SmartPlant Isometrics Referenzdaten einzulesen, ermöglicht eine enge Zusammenarbeit mit führenden 3D-Anlagenplanungssystemen. Referenzdaten, verwaltet in der Intergraph SmartPlant Reference Data Anwendung, lassen sich nach SmartPlant Isometrics übertragen. Das sorgt für eine konsistente Planung und Steuerung von Materialien und Rohrspezifikationen, die von Ingenieuren für Projekte verwendet werden.

ROHRLEITUNGSDATEN IN 3D-ANSICHT

Mit der integrierten 3D-Ansicht lassen sich in SmartPlant Isometrics geplante Rohrleitungen oder IDF-/PCF-Dateien aus einem anderen ISOGEN-kompatiblen System interaktiv als skalierte 3D-Modelle darstellen. Dabei ist es möglich, eine beliebige Anzahl von Dateien gleichzeitig anzuzeigen, um ein 3D-Modell des gesamten Leitungssystems zu erstellen. So können nah beieinander angelegte Rohrleitungen visuell geprüft werden, um Kollisionen zwischen neuen und bestehenden Rohrleitungen zu identifizieren.

VERBINDUNG VON ROHRLEITUNGSDATEN IN MIT NACHGELAGERTEN IT-SYSTEMEN

In SmartPlant Isometrics erzeugte Leitungsdaten lassen sich mit nahezu allen nachgelagerten IT-Systemen verbinden. Hierzu zählen Oracle, SAP, SmartPlant Material, Leistungs- und Material-Abrechnungssystem (AES32), Werkstatt- und Schweißmanagementsysteme, Systeme auf Microsoft Excel- oder Access-Basis, oder andere Altsysteme.

INFORMATIONEN ZU INTERGRAPH

Intergraph ist der führende internationale Anbieter von Engineering-Lösungen, raumbezogener Software und Einsatzleitsystemen. Unternehmen und Behörden in über 60 Ländern vertrauen auf unsere branchenerprobte Software, um große Datenmengen zu verarbeiten und damit Prozesse und Infrastrukturen besser, sicherer und intelligenter verwalten zu können. Die IT-Lösungen und Serviceleistungen von Intergraph unterstützen unsere Kunden bei Planung, Konstruktion und Betrieb von Anlagen und Schiffen, bei der Generierung intelligenter Kartendarstellungen und beim Schutz von kritischen Infrastrukturen und Millionen von Menschen überall auf der Welt.

Das Unternehmen gliedert sich in zwei Geschäftsbereiche: Process, Power & Marine (PP&M) und Security, Government & Infrastructure (SG&I). Intergraph PP&M stellt Enterprise Engineering Software für Planung, Bau,

Betrieb und Datenmanagement von Anlagen, Schiffen und Offshore-Einrichtungen bereit. Intergraph SG&I bietet raumbezogene Lösungen und Prozesse für die Marktsegmente Behörden und Organisationen mit Sicherheitsaufgaben (BOS), Verteidigung und Nachrichtenwesen, öffentliche Verwaltung, Transport und Verkehr, Photogrammetrie, Versorgungs- und Versorgungswirtschaft sowie Telekommunikation.

Intergraph ist eine hundertprozentige Tochter von Hexagon. Weitere Informationen erhalten Sie im Internet unter www.intergraph.com, www.intergraph.de, www.intergraph.at, www.intergraph.ch und www.hexagon.se.

