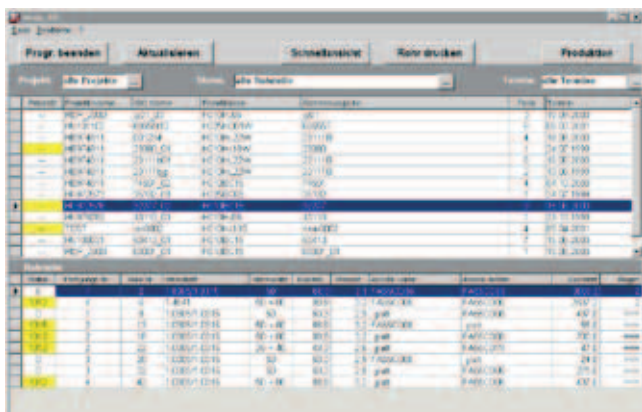




## INCOP-R

### AUTOMATISCHE ROHRVORFERTIGUNG

Incop-R ist ein skalierbares Programmsystem für die automatisierte Rohrvorfertigung. Es zeichnet sich durch einfaches Berechnen der Biegeprogramme für unterschiedliche Biegemaschinen und durch die komplette Fertigungsplanung sowie Steuerung aus.



Incop-R besteht aus den Programmen:

### INCOP-KONF

Verwaltung der werkstattspezifischen Maschinen- und Materialparameter, die für eine exakte Berechnung notwendig sind. Die Parameter können lokal geändert werden, ohne den laufenden Betrieb zu beeinflussen.

### INCOP-AV

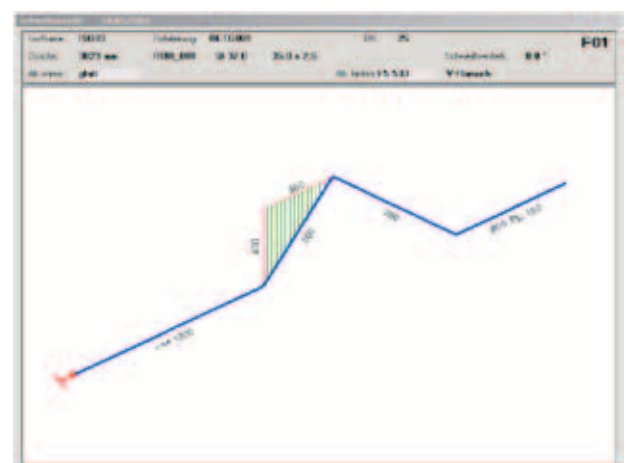
Zur Steuerung der Fertigung in der Werkstatt. Auswahl von Produktionslosen und Ausgabe aller Arbeitsunterlagen für die Fertigung. Es lässt sich durch Module an Ihre speziellen Erfordernisse anpassen. Die Palette reicht von der direkten Übertragung von CNC-Daten an Maschinen bis zur Onlinesteuerung der einzelnen Arbeitsstationen über Vor-Ort-Rechner.

### VOR-ORT-PROGRAMME IN DER FERTIGUNG

Zusatzprogramme für die Fertigungssteuerung zur Verwaltung der Arbeitsaufträge an den einzelnen Bearbeitungsstationen in der Fertigung.

### WICHTIGE FUNKTIONEN

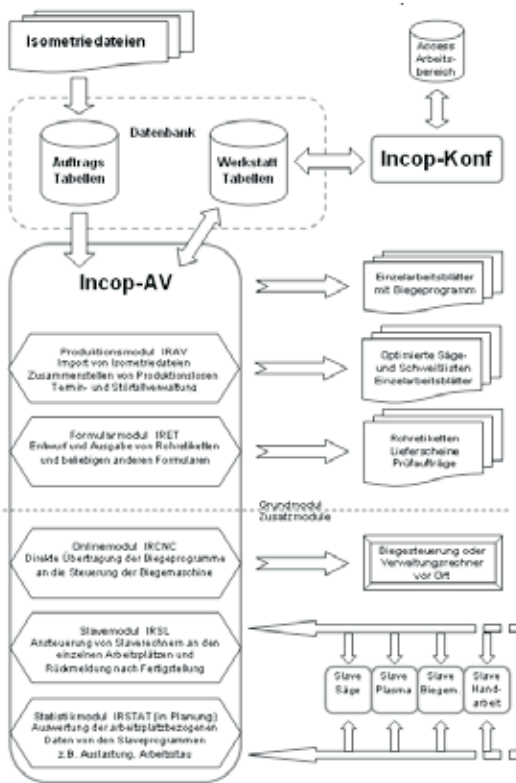
- Datenübernahme aus SPOOLGEN oder I-Sketch
- Projekt- und Prioritätenverwaltung mit Berücksichtigung von Terminen und Störfällen
- Verwendung werkstattspezifischer Maschinen und Materialparameter bei der Berechnung von Biegespools
- Berechnung der tatsächlichen Sägelänge und der Flanschverdrehung für die Schweißmaschine
- Graphische Rohr-Darstellung mit Bemaßung
- Erstellen des Biegeprogramms in einem für die Biegemaschine passenden Format
- Ausgabe beliebiger Formulare und Etiketten für die Fertigung
- Direkte Übertragung von Biegeprogrammen in die Steuerung der Biegemaschine
- Möglichkeiten zur individuellen Anpassung an Ihre Fertigung



## ANPASSUNG UND KONFIGURIERBARKEIT

Die hohe Konfigurierbarkeit erlaubt eine flexible Anpassung an kundenspezifische Bedürfnisse und existierende individuelle Regelwerke.

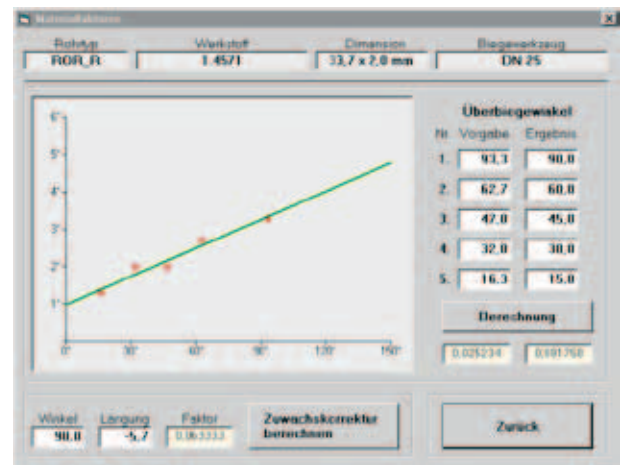
Incop-R zeichnet sich durch ein besonders einfaches Handling aus und umfasst eine intuitive Benutzerführung.



## SCHNELLE RENDITE

Incop-R ermöglicht in der Rohrleitungsfertigung beträchtliche Kosteneinsparungen und somit eine schnelle Rendite durch

- schnellere Durchlaufzeiten durch Produktionsoptimierungen,
- Minimierung von Sägeverschnitt,
- Minimierung von Rüstzeiten,
- Minimierung des Prüfaufkommens durch Ersetzen von Handarbeit durch Maschinenarbeit.



## SYSTEMVORAUSSETZUNGEN

Intel Pentium III, 512 RAM, Windows 95, ME, 2000, XP, Vista, 100 Mbit-Netzwerk (bei einer Server-Client-Konfiguration), Minimum 1280 x 1024 Bildschirmauflösung, MS-Access 2000, XP, 2003 oder 2007, MS-Excel 2000, XP, 2003 oder 2007.

## INFORMATIONEN ZU INTERGRAPH

Intergraph ist der führende internationale Anbieter von Engineering-Lösungen, raumbezogener Software und Einsatzleitsystemen. Unternehmen und Behörden in über 60 Ländern vertrauen auf unsere branchenerprobte Software, um große Datenmengen zu verarbeiten und damit Prozesse und Infrastrukturen besser, sicherer und intelligenter verwalten zu können. Die IT-Lösungen und Serviceleistungen von Intergraph unterstützen unsere Kunden bei Planung, Konstruktion und Betrieb von Anlagen und Schiffen, bei der Generierung intelligenter Kartendarstellungen und beim Schutz von kritischen Infrastrukturen und Millionen von Menschen überall auf der Welt.

Das Unternehmen gliedert sich in zwei Geschäftsbereiche: Process, Power & Marine (PP&M) und Security, Government & Infrastructure (SG&I). Intergraph PP&M stellt Enterprise Engineering Software für Planung, Bau,

Betrieb und Datenmanagement von Anlagen, Schiffen und Offshore-Einrichtungen bereit. Intergraph SG&I bietet raumbezogene Lösungen und Prozesse für die Marktsegmente Behörden und Organisationen mit Sicherheitsaufgaben (BOS), Verteidigung und Nachrichtenwesen, öffentliche Verwaltung, Transport und Verkehr, Photogrammetrie, Versorgungs- und Entsorgungswirtschaft sowie Telekommunikation.

Intergraph ist eine hundertprozentige Tochter von Hexagon. Weitere Informationen erhalten Sie im Internet unter [www.intergraph.com](http://www.intergraph.com), [www.intergraph.de](http://www.intergraph.de), [www.intergraph.at](http://www.intergraph.at), [www.intergraph.ch](http://www.intergraph.ch) und [www.hexagon.se](http://www.hexagon.se).



Intergraph, das Intergraph-Logo, ISOGEN, SmartPlant, SmartSketch und PDS sind eingetragene Warenzeichen und I-Sketch, I-Convert und I-Export sind Warenzeichen der Intergraph Corporation. Andere Marken und Produktnamen sind Warenzeichen der jeweiligen Eigentümer. Intergraph geht davon aus, dass die Informationen in dieser Publikation zum Zeitpunkt der Veröffentlichung korrekt waren. Diese Informationen können sich ändern und bedürfen der Überprüfung durch entsprechende technische Produktbeschreibungen. ©2011 Intergraph (Deutschland) GmbH, Ismaning. 02/11 PPM-DE-0134A-GER