



BENEFITS:

- いつでも無償
- インテリジェントな2D配管設計
- スペックドリブン
- AutoCAD準拠
- 平面、断面、立面図
- BOM(材料集計)
- 6万種のパラメトリック コンポーネント作成
- トータルなカスタマイズ
- 複数バージョンのAutoCADに対応
- 複数言語対応
- CADWorx Plant Professional へのアップグレード

CADWORX® DRAFTPRO™

AutoCAD® に準拠した 2Dプラント設計・レイアウトのための無償ソフトウェア

Intergraph® CADWorx® DraftPro™は、AutoCAD®に準拠したインテリジェントな2Dプラント設計・レイアウトを簡単に行える無償ソリューションです。CADWorx DraftProは、CADWorx Plant Professionalと同じ配管仕様を使用し、様々なバージョンのAutoCADとも動作します。

効率的な2Dプラント設計

CADWorx DraftProは、完全にインテリジェントな2Dプラントレイアウトや断面図、立面図、平面図を迅速で簡単に作成することを目的に開発されました。

AutoCAD準拠

CADWorx DraftProはAutoCADに準拠しているため、世界中で広く使用されているほとんどのCADプラットフォームに対応しています。

インテリジェントなドラフティング

スペックドリブンのCADWorx DraftProは、配管コンポーネントの配置で行っていた面倒な作業を減らします。例えば、コンポーネントを挿入すると、簡単に接続され、配管が自動的に分断されます。

平面図、断面図、立面図

CADWorx DraftProは、レイアウトの立面図や断面図を素早く効率的に描画できるため、それらを基にした設計のBOMを正確に作成できます。

配管仕様

数百ものメートルおよびインペリアル形式の仕様と、6万以上の配管コンポーネントの参照データファイルを搭載していることから、すぐに作業を開始できます。

カスタマイズ可能

CADWorx DraftProのコンポーネントは、あっという間にパラメトリックに生成されます。そのため、注意すべきメモリ消費量の多いブロックがありません。コンポーネントは、必要に応じてすばやく効率的に描画されます。

直感的に操作できる仕様エディタ

直感的な仕様エディタを使用して、配管仕様およびコンポーネントデータファイルを簡単に修正できます。完全にインテリジェントな固有のコンポーネントの追加も可能です。

材料集計

個々のコンポーネントがインテリジェントなため、CADWorx DraftProでは、ユーザが設定できる任意の設計のBOMを正確に作成できます。

複数バージョンのAutoCADに対応

すべてのCADWorx製品において、CADWorx DraftProは、サポートされているすべてのバージョンのAutoCADで動作します。インテリジェントなドラフティングを開始するのに、AutoCADをアップグレードする必要がありません！

アップグレードパス

3D設計を始めようと思っても心配は無用です。CADWorx DraftProスペックへの投資は無駄になりません。それらスペックはCADWorx Plant

Professionalのスペックへいつでも変換できます。

各国語対応

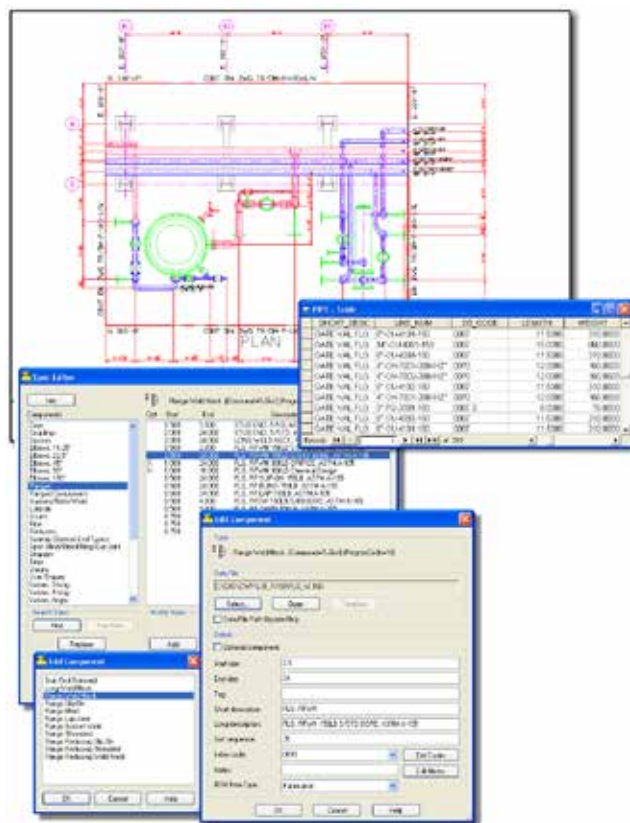
CADWorx DraftProは、英語、日本語、フランス語、スペイン語、ドイツ語をはじめ、各国言語に対応しています。これら言語ファイルを使用して簡単に環境を設定できます。

技術仕様

- AutoCAD互換
- Microsoft® Windows®互換

本ソリューションが対象とする領域

プロセス・プラント設計、配管、機器、鋼鉄製品、石油化学、化学、電力、オフショア、食品、飲料、酒造、医薬品、水処理、設備、造船、建築



INTERGRAPH について

インターグラフは、複雑なデータを視覚化するエンジニアリング ソフトウェアおよび地理空間ソフトウェアの世界的リーディング プロバイダです。世界 60ヶ国以上の企業および政府機関で、莫大なデータを構成しプロセスやインフラ設備のさらなる最適・安全・効率化を図るインターグラフの業界特化型ソフトウェアが採用されています。インターグラフのソフトウェアとサービスにより、さらに効率の高いプラントや船舶の建設と運転、インテリジェント マップの作成、世界各地の重要なインフラ設備と何百万もの人々の安全が実現します。

インターグラフには次の2つの事業部門、Process, Power & Marine (PP&M) および Security, Government & Infrastructure (SG&I) があります。PP&M 部門は、プラントや船舶、オフショア設備の設計、建設、運転とデータ管理向けのエンタープライズ エンジニアリング ソフトウェアを提供しています。SG&I

部門は、公共安全、警備、防衛、政府機関、交通、写真測量、公共事業、通信業界向けに、ERDAS製品を含めた地理空間ソリューションを提供しています。Intergraph Government Solutions (IGS) は、SG&I 部門でのアメリカ連邦政府機密事業に従事する独立子会社です。

インターグラフはHexagon (Nordic exchange: HEXA B) の一員であり、オブジェクト、プロセス・既存データの設計、測定、配置を実施できる設計、測定、視覚化技術で世界有数のプロバイダです。

詳細については、www.intergraph.comを参照してください。

