



特長:

- 静的・動的解析機能
- 直観的解析モデル作成
- 最先端グラフィックス
- デザインツール・ウィザード
- 配管モデルのロード・ビュー機能
- 総合的エラーチェック機能
- ユーザ定義レポート
- 風・波浪解析
- 地震・独立固定点の動解析
- 国際的配管コードの適用
- 広範囲な材料データベースの搭載
- 鉄骨構造物データベースとモデリング
- エクспанションジョイント・データベースとハンガー・データベースの搭載
- ハンガーデザイン
- Intergraph CADWorx® Plantとの双方向リンク

CAESAR II®

Intergraph® CAESAR II は、各国の規格に基づいて応答計算を行い配管系構造物の応力を評価します。CAESAR II は、世界中に多数存在する応力解析ソフトウェアの中で、世界標準として位置付けられています。

データ収集

CAESAR II では、配管系構造物の強度解析をするために必要なデータを簡単に入力したり、3次元グラフィックスでリアルに表示したりすることができます。入力したデータを要素別に変更したり、データセットとして複数の要素をグループにまとめて変更を加えたりすることもできます。

最先端のグラフィックス

CAESAR II のグラフィック表示モジュールでは、応答計算結果から問題とされる領域を素早く表示し、配管系構造物を改良するアイデアを提供します。どのような荷重条件においても、応答結果を構造物にカラーコードで表示し、応答変位をアニメーション表示します。

デザインツールとウィザード

デザインツールとウィザード、例えば地上でのエクспанションループ自動作成ツールやプラントモデルビューなどのツールを使用することによって、CADに戻ることなく CAESAR II の機能で知識と経験をひとつに繋ぎます。これらのツールを使用することによって、今までの推測による作業から正確な解析と実用的な設計変更を提示することができます。

解析オプション

CAESAR II は、配管系構造物の熱応力、自重、内圧などの応答を評価します。その他にも風、地震、振動、波などの原因による影響も解析します。CAESAR II は、大きな垂直変動に対して適切なスプリングハンガーを選択することができます。また、サポートリフトのずれやギャップ、摩擦などの非線形的な影響についても解析します。CAESAR II の動的解析機能には、モード解析、応答スペクトル解析、時刻歴解析などがあります。

エラーチェックとレポート

CAESAR II プログラムには、一体化したエラーチェック機能が含まれています。このエラーチェック機能はユーザ入力を分析したり、「有限要素」と「配管設計」との両方の整合性をチェックしたりします。レポートは明確に整理され、完全に

ユーザカスタマイズができます。

材料データベースとアSEMBリデータベース

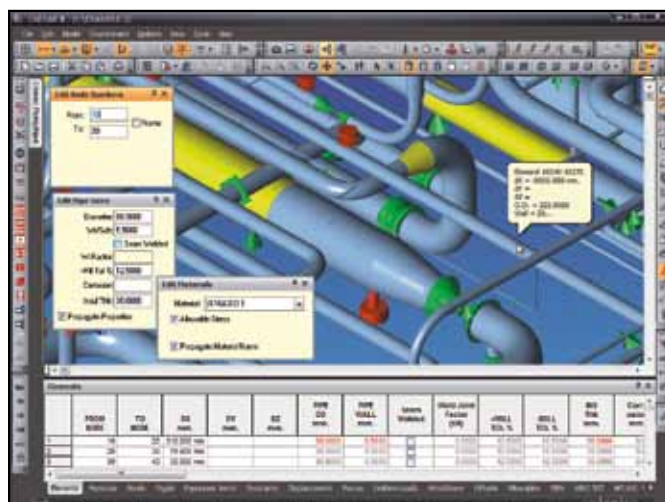
CAESAR II は、配管材料に加えて、エキスパンション ジョイント、構造用鋼の断面、スプリングハンガー、および許容応力を含む材料特性などのデータベースが組み込まれています。このため各解析において、確実に正しいデータを使用することができます。また、CAESAR II には、世界各国で使用される主要な配管適用コードが登録されています。

デザインとの双方向インターフェース

CAESAR II には、業界初で業界唯一のCADデータと強度解析データを双方向に、かつシームレスに移行することができる機能が組み込まれています。Intergraphのプラント設計パッケージである CADWorx® Plant と CAESAR II との連結この機能によって、設計および解析のデータを損失することなくワークグループ両パッケージ間でデータの受け渡しが可能です。

システム要件

- Microsoft Windows XP Professional 以上
- Windows Vista Business 以上
- Windows 7 Professional 以上



カーソルの移動とともに作図画面面上に表示されるツールチップや材料特性表示機能などが、

応用分野

- プロセスおよびプラント設計
- 配管
- 機器
- 鋼鉄製品
- 石油化学
- 化学
- 電力
- オフショア
- 食品
- 飲料水
- 醸造
- 製薬
- 水処理
- 船舶配管
- 建築

INTERGRAPHについて

Intergraphは、複雑なデータの視覚化を可能にするエンジニアリング/地理空間ソフトウェアの世界的なリーディングプロバイダです。60ヶ国以上の企業および政府機関で、膨大なデータを理解可能な視覚的表現および実用的な情報へ体系化する業界固有のIntergraphソフトウェアが採用されています。Intergraphのソフトウェアとサービスは、さらに効率的なプラントおよび造船の設計とオペレーション、インテリジェントマップの作成、重要なインフラストラクチャおよび世界中の何百万の人々の保護に貢献しています。

Intergraphは、Process, Power & Marine (PP&M) 並びにSecurity, Government & Infrastructure (SG&I) の2つの部門で業務を行っています。Intergraph PP&M では、プラント、造船、オフショア設備の設計と建設、オペレーション向けのエンタープライズエンジニアリングソフトウェアを提供し

ています。Intergraph SG&Iでは、防衛や情報、公共安全、警備、政府機関、交通システム、写真測量、公共設備、および通信業界向けの地理空間情報ソリューションを提供しています。

詳細は、www.intergraph.comを参照してください。

日本インターグラフ株式会社
〒220-6213
横浜市西区みなとみらい2-3-5 クイーンズタワーC 13階
Phone: 045-640-1191
Fax: 045-683-6160
E-mail: D-JP-PPMSALES@intergraph.com
Web: <http://www.intergraph.com/global/jp>

