

ライセンス取得クイックスタートガイド2013

当社US: Intergraphサイトを観覧しソフトウェアをダウンロードしてください。

<http://geospatial.intergraph.com/Resources/downloads.aspx>

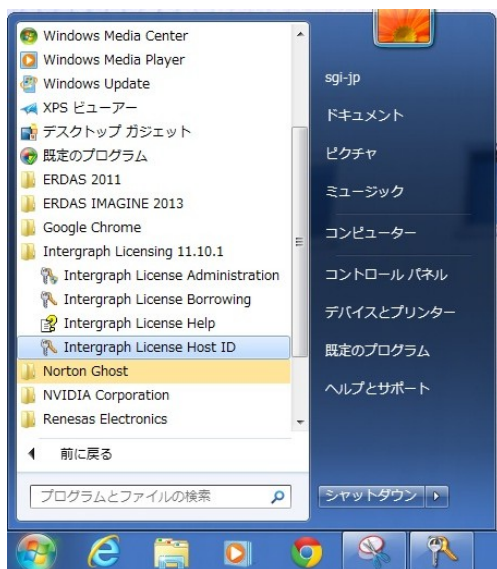
ERDAS Foundation 2013 (Intergraph Licensing Administration Tool含まれています)

か単体のIntergraph Licensing Administration Toolをダウンロードし、インストールしてください。

単体のIntergraph Licensing Administration Tool は

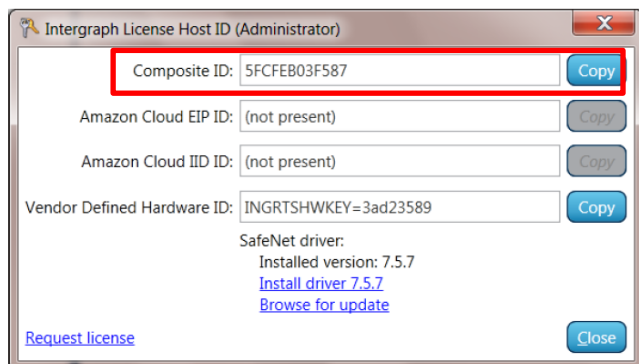
<http://support.intergraph.com/licensing.asp#MyTab> | License Toolsのタブでダウンロードできます。

1. インストール後Intergraph License Administrator Toolを起動させてください。Intergraph License Host IDをクリックしてください。



Intergraph License Host IDを起動させますとダイアログが出てきます。

「CompositeID」か「Vendor Defined Hardware ID」のいずれかの値を使います。
もし、お客様が dongle (ハードウェアキー) を使わないであれば、Composite IDをお使いください。Copyをクリックして、IDをコピーし弊社サイト (<http://www.erdas.jp/>) にある、ライセンスリクエストフォームに貼り付けてください。ハードウェアキーの場合は必ずハードウェアキーを端末に差した状態でIntergraph License Host IDを起動させるようにしてください。



改訂履歴

Ver.	内容	日付
1.0	初版	2013/01/07