



特長:

- 油貯蔵タンク設計
- 解析出力とレポート
- 単位柔軟性
- API規格650と653
- ベント用API 2002 4.3
- 許容可能な液深
- ノズル荷重と柔軟性
- 炭素鋼とステンレス鋼
- 広範囲の材料データベース
- 風荷重と固定
- 耐震と支持荷重
- 外郭構造部厚さ
- 支持付き円錐屋根
- 円錐、ドーム型、天蓋の屋根厚さ

TANK™

Intergraph® TANK™は、油貯蔵タンクの設計、解析、評価のための簡単で使いやすいソフトウェアパッケージです。また、迅速かつ正確に新設タンクを設計し、既設タンクの評価もすることができます。

データ収集

TANKのメニュー駆動インターフェースは、米国石油協会(API)の基準に適用した入力を迅速に定義して、油貯蔵タンクの正確な解析を可能にします。

任意の解析単位の組み合わせやレポート作成などにおいて、柔軟性を持っています。さらに、単位ファイルはすべてユーザ側で定義できるため、エンジニアはプログラムのデフォルト設定に拘束されません。従来の作業も既存の単位形式に変換できます。

ユーザインターフェース

TANKのユーザインターフェースには、情報収集の各段階で必要とされる内容のみが表示されます。したがって、解析に不要なシーケンスに混乱することなく、ユーザの必要なものが必要な時に表示されます。

解析オプションとコード

TANKは最新のAPI規格650と653に沿って計算を実行します。解析では風力、地震、沈下条件を考慮しながら計算し、さらにAPI 2000 Section 4.3の換気基準にも適用した計算をします。

出力とレポート

解析終了後には、結果と関連データを表形式やグラフ形式で表示されレビューすることができます。検証結果は、利便性を考慮して使用された参照コードセクションが適応され出力されます。

材料データベース

高精度な解析をするために、データベースの選択を簡単にするパッケージと融合する多数のデータベースがTANKには含まれています。また、米国および海外の鉄骨構造用の鋼材データベ

ースも提供します。API規格の材料は、1998年から2008年版まで対応しています。

素早い文脈依存性ヘルプ

TANKの文脈依存性ヘルプは、入力した時点で素早く技術的なアドバイスを表示します。また、選択された項目には、関連した情報が表示され、そのなかには、参照コードや技術的なアドバイスも含まれています。搭載されている検索機能により迅速なナビゲーションを促します。

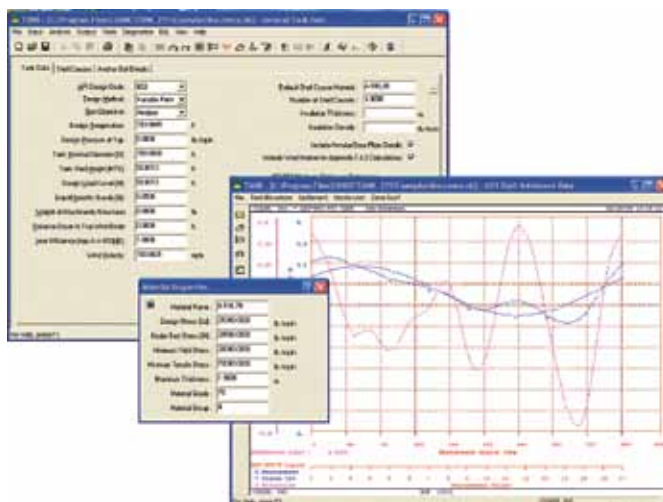
システム要件

- Microsoft® Windows® XP Professional (推奨)
- Windows Vista Ultimate 以上

応用分野

プロセスおよびプラント設計

- 配管
- 設備
- 石油化学
- 化学
- 電力
- 水処理



TANKの直感的インターフェースでは、ユーザ定義の素材および単位が採用され、明確で正確な解析レポートが作成されます。

INTERGRAPHについて

Intergraphは、複雑なデータの視覚化を可能にするエンジニアリング/地理空間ソフトウェアの世界的なリーディングプロバイダです。60ヶ国以上の企業および政府機関で、膨大なデータを理解可能な視覚的表現および実用的な情報へ体系化する業界固有のIntergraphソフトウェアが採用されています。Intergraphのソフトウェアとサービスは、さらに効率的なプラントおよび造船の設計とオペレーション、インテリジェントマップの作成、重要なインフラストラクチャおよび世界中の何百万の人々の保護に貢献しています。

Intergraphは、Process, Power & Marine (PP&M) 並びに Security, Government & Infrastructure (SG&I) の2つの部門で業務を行っています。Intergraph PP&Mでは、プラント、造船、オフショア設備の設計と建設、オペレーション向けのエンタープライズエンジニアリングソフトウェアを提供しています。Intergraph SG&Iでは、防衛や情報、公共安全、警備、政府機関、交通システム、写真測量、公共設

備、および通信業界向けの地理空間情報ソリューションを提供しています。詳細は、www.intergraph.comを参照してください。

日本インターグラフ株式会社
〒220-6213
横浜市西区みなとみらい2-3-5 クイーンズタワーC 13階
Phone: 045-640-1191
Fax: 045-683-6160
E-mail: D-JP-PPMSALES@intergraph.com
Web: <http://www.intergraph.com/global/jp>