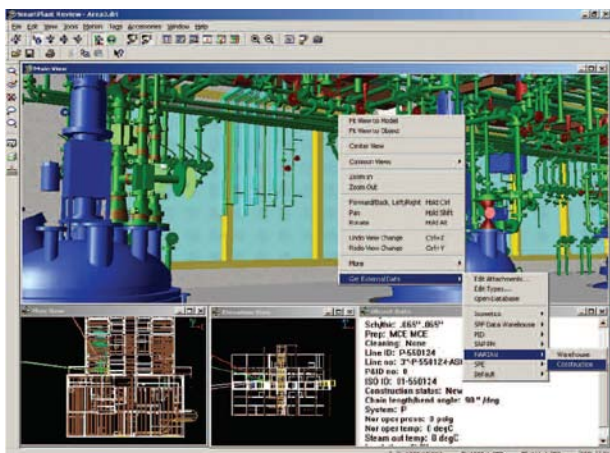




SmartPlant® Review

パワフルで優れた3Dビジュアライゼーション

Intergraph社のSmartPlant® Reviewは、様々な問題を解決するための3Dビジュアライゼーション・ツールです。SmartPlant Reviewは、SmartPlantファミリーのシリーズであり、プロセス、パワーそして造船業界のライフサイクルのためのソリューションです。SmartPlant Reviewは、毎日ソフトウェアを使用するエンジニアリング・アニメーションのスペシャリストから、モデルにリンクしたプロジェクト・データへアクセスするためにグラフィカルなインターフェースとして3Dモデルを使用するユーザまで、使用するエンジニア全てに対して最適なビジュアライゼーション環境を提供します。さらに追加機能のため、SmartPlant Reviewは、建設とスケジュール・レビュー、シミュレーションと視覚効果、フォトリアリスティックなレンダリング、カスタマイゼーション・リソース、企業レベルでのコラボレーション・レビュー、オンサイトで図面作成、そしてレーザスキャンの点群データとの統合をサポートする7つのオプション・モジュールを提供しています。



正確な位置と特定のエリアやオブジェクトを参照するために、複数のビューを使用することができます。

ワークフロー全体を視覚化

SmartPlant Reviewは、デザイン・センタで、プラント内の道路上で、プラントのオフィスで、そしてプラント内で有効に利用することができます。SmartPlant Reviewは、HAZOPのレビュー、アクセス性の検討、改修と増強を含

む将来のプロジェクト等、プラントの全ライフサイクルを通じて価値を提供します。

機能の拡張

より多くのビジュアライゼーション機能を提供するために、SmartPlant Reviewは、製品機能を拡張するために、7つのオプション・モジュールを提供しています。7つのオプション・モジュールは、以下の機能を提供しています。

Collaborationモジュール

Collaborationモジュールは、別のオフィスやサイトにいる多数のユーザが、同時にモデルを参照し、そして検討することを可能にします。Collaborationモジュールは、企業レベルで設計レビューのより効果的なコミュニケーション向上と、出張時間とコスト削減による効率の向上をもたらします。このモジュールは、Microsoft® NetMeeting上で実行されるため、セキュリティが保証されており、プロジェクト・チームのための接続性も向上されます。

Simulation and Visual Effectsモジュール

Simulation and Visual Effectsモジュールは、3Dモデルをさらに有効に活用することができます。このモジュールは、移動検討を行い複雑な移動シナリオを決定すると同様に、物理的なクリアランスをレビューするため、機器の配置あるいは撤去をシミュレーションすることができます。SmartPlant ReviewのConstructionモジュールと組み合わせて使用することによって、建設進捗を視覚的にシミュレーション、スクリーンでシミュレーションを再検討、そして出力用にビデオにアニメーションを作成することが可能です。

Photo-Realismモジュール

Photo-Realismモジュールは、高品質の静止画を作成することができます。3Dモデルをレイトレーシング処理することによって、実写に近い静止画を作成することが可能です。光源の制御や、テクスチャ/パターン/影そして反射による表現により、現実的なイメージを作成することによって、クライアントや管理者とのコミュニケーションを向上させるこ

とができます。開発プロセスの各段階において設計を視覚化し、そしてアイデアを伝えることが可能なパワフルなプレゼンテーションを作成することができます。

On-Site Drawing Generationモジュール

On-Site Drawing Generationモジュールは、オフィスからプロジェクト・サイトに、設計と図面化機能をもたらします。まずモジュールは、インテリジェントな陰線処理表示機能を提供します。この機能は、陰線処理表示中であっても、図面はインテリジェンスを維持しています。またモジュールによって作成された図面が、さらにコミュニケーションの改善をもたらします。さらに陰線処理の処理と表示時間を数時間から数秒に短縮することによって、On-Site Drawing Generationモジュールは、時間短縮とコスト削減をもたらします。

Point Cloud Integratorモジュール

Point Cloud Integratorモジュールは、プラントのモデリング・ソフトウェア環境で、ベンダー・ニュートラルな点群データの統合を提供します。インターフェースは、FARO、Lleica Geosystems HDS、TrimbleそしてZ+Fのような製品によって提供されます。そしてSmartPlant Review内でレーザスキャンのデータ表示を可能にすることによって、現況のデータを管理することができます。これは、プロセス・プラントの改修工事と建設プロジェクトの時間、労力そしてコストの削減をもたらします。それは、3D CADの使用を、より多くのプロジェクトまで拡大します。点群の統合は、3Dモデルの表示と点群のスキャンで提供される既存プラントの構成によって、改修工事のプランニングを行う際に役立ちます。

Constructionモジュール

Constructionモジュールは、統合化されたプロジェクト・スケジュールリングと、干渉チェック機能を提供します。建設シーケンスのツールとして、SmartPlant Reviewは、Primavera Project PlannerやMicrosoft® Projectのようなプロジェクトのプランニング・ソフトウェアからのデータを、建設あるいは廃棄進捗を視覚的に表現可能なScheduleReviewを含みます。例えば機器を移動した際、干渉を音声やハイライトによって確認することができるため、安全性や機器設置の時間・方法等をシミュレーションし計画することが可能です。

APIモジュール

APIモジュールは、開発者がSmartPlant Review上で実行可能なプログラムを作成することをサポートするプログラミング・ライブラリを含みます。APIモジュールは、カスタム・アプリケーションを実行する場合には必要ありません。カスタム・アプリケーションを作成する場合のみ必要となります。またAPIモジュールは、SmartPlant Review内でインタラクティブにVUEファイルを作成する機能も提供しています。

解りやすさ

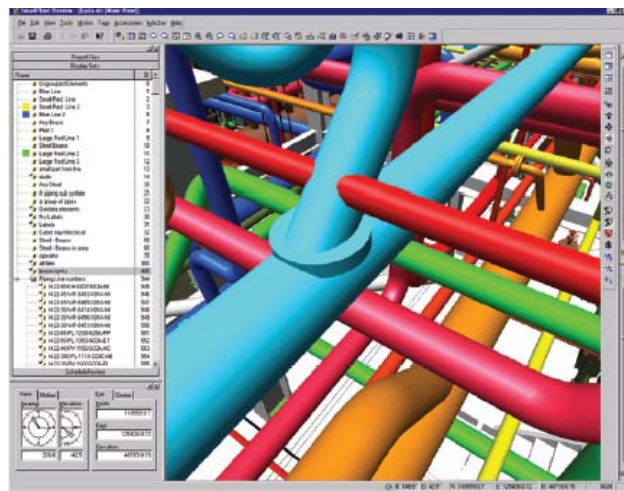
建設時のように、どこで3Dビジュアライゼーションとデータ・アクセスが必要になるか、考えてみてください。SmartPlant Reviewによって、コンピュータ・ネットワークの制約によって、デザインへアクセスが、もはや制限されることはありません。SmartPlant Reviewは、オフィス・ネットワークから独立しているどんな遠い場所でも、全てのプラント・モデルと関連するデータを表示することができます。いつでも実際のプラント座標を表示でき、自動的に検索を実行し、正確で繰り返し行うことが可能なメジャーメントを、ラベルとしてビュー内に配置することも可能です。

使いやすさ

SmartPlant Reviewは、よりユーザー・ニーズを満たすため、モジュール形式、拡張性そしてフレキシブルなビジュアライゼーション環境です。SmartPlant Reviewは、カスタムの個別の必要性を満たすために、プロダクトをカスタマイズする機会を提供します。Windowsコンパチブル、操作性に優れたメニューとナビゲーション・ツールは、トレーニングのコストを削減します。

拡張性

SmartPlant Reviewは、必要とされる特定の機能を、追加モジュールとしてロードすることが可能な、コアプロダクトを提供します。必要な機能だけを購入することができます。不要な機能は購入する必要がありません。またSmartPlant Reviewは、ハードウェアの拡張にも対応することができます。標準的なデスクトップPC、建設サイトで使用する堅牢タイプノートPC、マルチ・プロセッサを採用したハイエンドなワークステーションなど、様々なPCでSmartPlant Reviewを使用することができます。



干渉箇所が容易にレビューでき、その箇所にタグを配置し、関連する適切な部署へ問題を解決するためにレポートすることができます。