



ОСНОВНЫЕ ОСОБЕННОСТИ:

- Проектирование и расчет:
 - сосудов под давлением
 - теплообменников
 - трубных решеток
- Анализ нестандартных аппаратов
- Расчет отдельных элементов
- Ультрасовременная графика
- Инструменты проектирования
- Полная проверка ошибок
- Проектирование седловых опор, юбок и стоек
- Анализ возможности горизонтальной транспортировки вертикальных аппаратов
- Настраиваемый пользователем отчет
- Учет ветровой нагрузки
- Учет сейсмоздействия
- Международные стандарты на аппараты
- Расширенная база по материалам
- База данных металлоконструкций и их моделирование
- Двусторонняя связь с Intergraph CADWorx® Plant Professional
- Двусторонняя связь с PV Fabricator™

PV ELITE™

Intergraph® PV Elite™ – наиболее полное решение для анализа и расчета проектируемых аппаратов, работающих под давлением, и теплообменников. Пользователи PV Elite проектировали оборудование, используемое в самых сложных условиях, и делали это быстро, точно и эффективно.

Сбор данных

PV Elite легко определяет предельное значение давления для сосудов и теплообменников, в том числе при сочетании нагрузок с заданием большого объема данных. Исходные данные в PV Elite собраны в логические группы, что упрощает их ввод. Для получения справки по любому значению достаточно один раз нажать кнопку.

Графическое представление

Графическое представление расчетной модели в PV Elite помогает определить ошибки в исходных данных и удостовериться в результатах. С PV Elite вы сможете легко и просто просматривать расчетную модель и управлять ей.

Условия расчета

PV Elite выполняет расчеты в соответствии со следующими стандартами: ASME Глава VIII Разделы 1 и 2, PD 5500 и EN 13445. Также для оценки текущего состояния и остаточного ресурса действующего оборудования используется методика API 579 (пригодность к эксплуатации).

Результаты и отчеты

Для проверки точности расчетов в PV Elite перечисляются основные уравнения, такие как расчет толщины и максимально допустимое рабочее давление (МДРД); программа также группирует результаты по типу (например, для внутреннего или внешнего давления, для напряжения изгиба, штуцера или фланца). Программа суммирует общие результаты и определяет элемент или узел для контроля МДРП всего аппарата.

Материалы и технические условия

PV Elite является универсальным программным продуктом, включающим в себя международные стандарты и обширную информацию по регионам. В программе содержится такая информация, как материал аппаратов, данные по стали и элементам трубопроводов, база локальных сейсмоздействий и ветровых нагрузок для различных регионов.

Интерфейс

В PV Elite предусмотрен интерфейс взаимодействия с распространенными программами для проектирования и конструирования, а также с системами расчета методом конечного элемента. В PV Elite предусмотрена двусторонняя связь с Intergraph CADWorx® Plant Professional и PV Fabricator™.

PV Fabricator

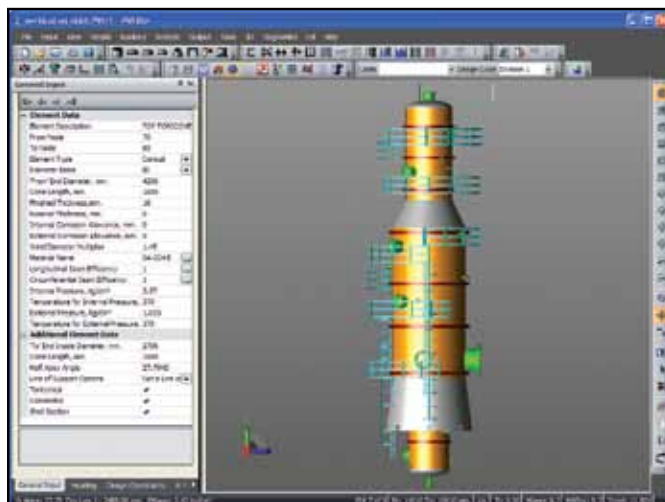
PV Fabricator – успешный инструмент для точного и быстрого выпуска проектной документации для изготовления аппаратов, работающих под давлением, и теплообменников. Совместное использование PV Elite и PV Fabricator позволяет значительно сократить время по сравнению с существующими методами конструирования.

Системные требования

- Microsoft® Windows® XP Pro или Windows Vista Ultimate (минимум)

Область применения

- Производство безалкогольных напитков
- Производство пива
- Химическая промышленность
- Проектирование оборудования
- Пищевая промышленность
- Шельфовые месторождения
- Нефтехимическая промышленность
- Фармацевтика
- Трубопроводные системы
- Энергетика
- Проектирование промышленных объектов
- Судостроение
- Водоснабжение



PV Elite – высокоэффективный расчетный инструмент широкого диапазона применения.

О КОРПОРАЦИИ INTERGRAPH

Корпорация Intergraph - мировой лидер в области разработки инженерного ПО для проектирования предприятий, управления пространственными ресурсами и обеспечения безопасности, позволяющего визуализировать пространственные данные любой степени сложности. Службы обеспечения безопасности, промышленные предприятия, правительственные, федеральные и муниципальные органы власти более 60 стран мира используют технологии Intergraph для организации крупных массивов данных в легко-читаемые визуальные представления, способствующие принятию обоснованных и оперативных решений. Решения Intergraph предоставляют нашим клиентам возможность более эффективно проектировать, строить и эксплуатировать заводы и корабли, создавать интеллектуальные карты, защищать важную инфраструктуру и миллионы людей во всем мире.

Корпорация Intergraph состоит из двух подразделений: Intergraph Process, Power & Marine (PP&M) и Intergraph Security, Government & Infrastructure (SG&I). Intergraph PP&M - лидер в разработке программных решений для проектирования, строительства, ввода в эксплуатацию и обеспечения бесперебойного функциони-

рования предприятий непрерывного производства, объектов энергетики, морских судов и платформы, прочих инфраструктурных объектов. Intergraph SG&I - ведущий производитель геопроизводственных решений для таких отраслей как общественная безопасность, государственное и муниципальное управление, транспорт, фотограмметрия, инженерные коммуникации, телекоммуникации. Intergraph Government Solutions (IGS) - новое независимое подразделение, отвечающее за работу с федеральными и оборонными ведомствами правительства США.

Intergraph входит в состав группы компаний Hexagon AB, акции которой свободно торгуются на фондовой бирже "Nordic exchange" (тикер "HEXAB"), а также на бирже "Swiss Exchange" (тикер "HEXN"). Дополнительную информацию можно найти на веб-сайтах www.intergraph.ru и www.hexagon.se.

